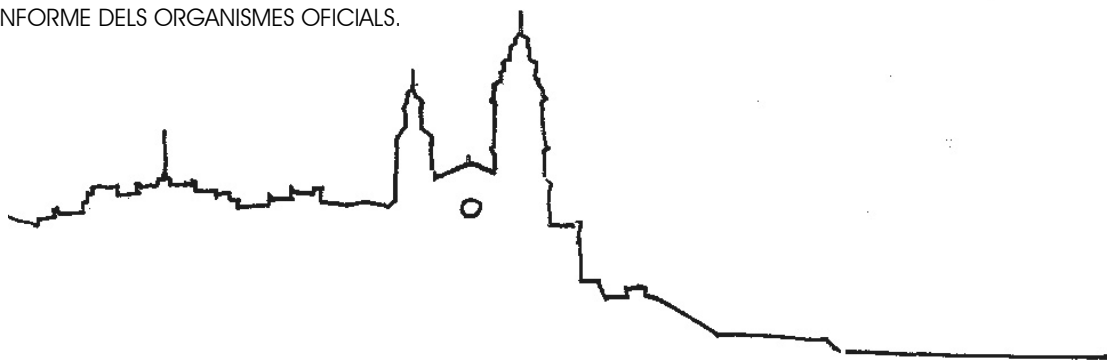


AJUNTAMENT DE SITGES (GARRAF)
PLA D'ORDENACIÓ URBANÍSTICA MUNICIPAL
(TEXT REFÓS QUE INCORPORA LES PRESCRIPCIONS DE L'ACORD DE LA C.T.U.B. DE 16 DE NOVEMBRE DE 2005)

- VOLUM I ANTECEDENTS - CRITERIS, OBJECTIUS I SOLUCIONS GENERALS.
- VOLUM II ANNEX INFORMATIU I. BREUS NOTES HISTÒRIQUES. LOCALITZACIÓ GEOGRÀFICA I EVOLUCIÓ DE L'ESTRUCTURA URBANA. LA CARTA ARQUEOLÒGICA. LLISTAT DEL PLA ESPECIAL DE PROTECCIÓ DEL PATRIMONI ARQUITECTÒNIC I CATÀLEG.
- VOLUM III ANNEX INFORMATIU II. FITXES DELS EQUIPAMENTS EXISTENTS.
- VOLUM IV EL PLANEJAMENT SUPERIOR I LES NORMES SUBSIDIÀRIES I COMPLEMENTARIES DE PLANEJAMENT. SECTORS DE PLANEJAMENT.
- VOLUM V MEMÒRIA DESCRIPTIVA I JUSTIFICATIVA.
- VOLUM VI AGENDA I AVALUACIÓ ECONÒMICA I FINANCERA DE LES ACTUACIONS A DESENVOLUPAR.
- VOLUM VII NORMATIVA URBANÍSTICA I ORDENANCES D'EDIFICACIÓ.
- VOLUM VIII ANNEX NORMATIU I. INSTRUMENTS DE PLANEJAMENT.
- VOLUM IX ANNEX NORMATIU II. Normes de la modificació del pla especial de protecció del medi físic i del paisatge de l'espai natural de Garraf.
- VOLUM X ANNEX NORMATIU III. CONVENIS URBANÍSTICS RELACIONATS AMB EL NOU PLA D'ORDENACIÓ URBANÍSTICA MUNICIPAL.
- VOLUM XI ANNEX JUSTIFICATIU DE LES ZONES INUNDABLES CONTIGÜES A LES RIERES AFECTADES A SÒL URBÀ I URBANIZABLE.
- VOLUM XII PLA ESPECIAL DEL PATRIMONI ARQUITECTÒNIC CATÀLEG.**

DOCUMENTACIÓ COMPLEMENTÀRIA

1. INFORME MEDIAMBIENTAL.
2. JUSTIFICACIÓ DE LA MILLORA DE LES ZONES VERDES EN LA MODIFICACIÓ DE L'ÀMBIT DE L'ANTIC PLA PARCIAL D'AIGUADOLÇ.
3. CONDICIONS ESTÈTIQUES DE RAT PENAT.
4. MEMÒRIA SOCIAL.
5. ESTUDI DE MOBILITAT.
6. SOTERRAMENT DEL FERROCARRIL.
7. DOCUMENTACIÓ PEDRERES.
8. ANNEX NORMATIU DE MONTGAVINA
9. PROJECTE D'URBANITZACIÓ DE MONTGAVINA.
10. INFORME DE LES AL.LEGACIONS.
11. INFORME DELS ORGANISMES OFICIALS.



EQUIP REDACTOR: Estanislau Roca – Dr. Arquitecte, director de l'equip.
Tere Moreno - Arquitecta, Isabel Baixeras i Anna Saballs - Advocades, Jordi Fios – Dr. en Biologia, Ramon Arandes - Enginyer CCP, Joan Miquel Piqué - Cap de projectes de l'Institut d'estudis regionals i metropolitans de Barcelona. Col·laboradors: Sixto Marín, Neus Mafeu, Ana Osuna i Lorena Perona - Arquitectes, J.M. Aymamí - Enginyer CCP, J.A. Màrmol – Enginyer Industrial
Tècnics municipals: Joan López i Vilà – Arquitecte en cap, Raül Alvarín i Xavier Gordillo – Arquitectes i Marta da Pena - Advocada.



PLA D'ORDENACIÓ URBANÍSTICA MUNICIPAL

Pla Especial de Protecció del Patrimoni i Catàleg de Sitges.

ELEMENTS C.

Sitges, març de 2006

376. Passeig Maritim, 49-51 - C/ Dr. Benaprés, 1-7	
C/ Josep Carbonell i Gener, 1-5	1-C
377. Passeig Maritim, 54 - C/ Roma, 1-3	3-C
378. Passeig maritim, 75 - C/ Manuel Sabater, 1-5	
C/ Josep Carbonell i Gener, 21	5-C
379. Passeig maritim, 58 - C/ Josep Carbonell, 23	7-C
380. Passeig Maritim, 61 - C/ Ciutat de Toledo, 2-6	
C/ Josep Carbonell i Gener, 35-39	13-C
381. Passeig Maritim, 62-63 - C/ Ciutat de Toledo, 1-3	11-C
382. Passeig maritim, 64-65 - C/ Josep i Robert, 2-8	
C/ Josep Carbonell i Gener, 35-39	13-C
383. Passeig maritim, 66 - C/ Josep i Robert, 1-3	
C/ Josep Carbonell i Gener, 41	15-C
384. Passeig Maritim, 69-70 - C/ Josep Carner, 2-8	
C/ Josep Carbonell i Gener, 51-53	19-C
385. Passeig maritim, 71 - C/ Josep Carner, 1-5	
C/ Josep Carbonell i Gener, 51-53	19-C
386. Passeig maritim 72	21-C
387. Passeig Maritim, 73-74 - Avinguda Salvador Cascuberta, 2-8	
C/ Josep Carbonell i Gener, 57	23-C
388. Passeig Maritim, 75 - Avinguda Salvador Csacuberta, 1-7	
C/ Josep Carbonell i Gener, 59-61	25-C
389. Passeig maritim, 76	27-C
290. Passeig maritim, 77	29-C
391. Passeig maritim, 78	31-C
392. C/ Josep Carbonell I Gener, 65	33-C
394. C/ Mossén Félix, 13-15	35-C
395. C/ Santiago Rusiñol, 33	37-C
396. Plaça Baluart (Escales)	39-C
397. Passeig de Ribera (Baluart)	41-C
398. Plaça de l'Ajuntament (Monument Dr. Robert)	43-C
399. Passeig de Ribera (Monument al Greco)	45-C
400. Avinguda Artur Carbonell, 11-15	47-C
401. Avinguda Artur Carbonell, 23	49-C
402. Avinguda Artur Carbonell, 25	50-C
403. Avinguda Salvador Casacuberta (Casa Gili)	52-C
404. Avinguda Mare de Déu de Montserrat, 30	54-C
405. Avinguda Mare de Déu de Montserrat, 38	
C/ Anselm Clavé, 5-7	58-C
406. Avinguda Mare de Déu de Montserrat, 40	
C/ Anselm Clavé, 8-10	58-C

407. Avinguda Sofia, 13	60-C
408. Avinguda Sofia, 15 - Avinguda Nostra Senyora del Vinyet, 2	62-C
409. Avinguda Sofia, 17	64-C
410. Avinguda Sofia, 21	66-C
411. Avinguda Sofia, 23	68-C
412. Avinguda Sofia, 25 - C/ Joan Llopis, 35-37	70-C
413. Avinguda Sofia, 27 - C/ Joan Llopis, 32-34	72-C
414. Avinguda Sofia, 26	74-C
415. Avinguda Sofia, 28 - C/ Joan Llopis, 30	76-C
416. Avinguda Nostra Senyora del Vinyet, 4	78-C
417. Avinguda Nostra Senyora del Vinyet, 6-19 C/ Mare Rafols, 2-12	80-C
418. Avinguda Nostra Senyora del Vinyet, 33	82-C
419. Avinguda Nostra Senyora del Vinyet, 35	84-C
420. Avinguda Nostra Senyora del Vinyet, 54	86-C
421. C/ Anselm Clavé, 30-32 - C/ Pere Jou, 2-8	88-C
422. Asil-Hospital - C/ Hospital - C/ Joan Roman C/ Cardenal Vidal i Barraquer	90-C
423. C/ Joan Maragall, 36 - C/ 11 de Setembre, 15-17 (excorxador)	92-C
424. C/ Josep Carbonell i Gener, 2 - C/ Dr. Benaprés, 9-11	94-C
425. C/ Josep Carbonell i Gener, 4	96-C
426. C/ Josep Carbonell i Gener, 14 - C/ Manuel Sabater, 10-14 C/ Balmes, 15-17	98-C
427. C/ Josep Carbonell i Gener, 24 - C/ Ciutat de Toledo, 8	100-C
428. C/ Josep Carbonell i Gener, 26-28 - C/ Ciutat de Toledo, 9-13	102-C
429. C/ Josep Carbonell i Gener, 34-36	104-C
430. C/ Josep Carbonell i Gener, 42- 46 - C/ Josep Carner, 10-18	106-C
431. C/ Mossén Joan Llopis, 15 - Passatge Sant Mus (Sant Mus)	108-C
432. Ermita de la Mare de Déu del Vinyet, Avinguda de Nostra Senyora del Vinyet - Av. Dr. Benaprés, 43	110-C
433. C/ Anselm Clavé, 39 - Passatge Termes, 2-10	112-C
434. C/ Roma, 11	114-C
435. C/ Roma, 13	116-C
436. Passeig Vilanova, 39 - Passatge Termes, 2-10	118-C
437. Passeig Vilanova, 49-51	120-C
438. C/ Isaac Peral - C/ Cristóbal Colón (Jardins Hotel Terramar)	122-C
439. C/ Torres Quevedo, 9 - C/ Josep Carner 32-36	124-C
440. C/ Isaac Peral, s/n. (Colomar Hotel Terramar)	126-C
441. Plaça Eduard Maristany, s/n. (Estació R.E.N.F.E.)	128-C
442. Cementiri, Avinguda Balmins, s/n	130-C
443. C/ Balmes, 16 - C/ Pintor Agustí Gerré, 2-8 C/ Llopis, 13-19 - C/ Pintor Joaquim Mir, 1-7	132-C

444. Edifici anomenat El Corral de la Vila (Pla. Joan duran i Ferret C/ Cardenal Vidal i Barraquer a la barriada del Poble Sec)	134-C
<u>ELEMENTS I EDIFICIS SITUATS FORA DEL CASC URBA</u>	
445. Creu de Terme (carretera de St. Pere de Ribes)	136-C
446. Torre i Masia de Garraf	138-C
447. Bodegues Güell	140-C
448. Barraques de la platja de Garraf (Passeig Llorach, Agregat de Garraf)	142-C
449. Ermita de la Santíssima Trinitat (desviació de la carretera de Barcelona a Calafell, a l'alçada del Km. 32)	144-C
450. Can planes (Camí de Capdasens a la Plana Vella)	146-C
451. Mas Quadrell (Camí de la Fita, prop de la Riera de Valcarca)	148-C
452. El Castellot o Castell de Garraf (prop de Km. 28,5 de la carretera de Barcelona a Calafell)	150-C
453. Santa Bárbara (paratge de la Quadra dels Gassons)	152-C
454. Ca l'amell de la Muntanya (Camí de Campdasens a Vallcarca)	154-C
455. Campdasens (a 2,5 Km. Al N. de l'estació de Vallcarca)	156-C
456. La pleta (sobre l'urbanització Rat Penat)	158-C
457. Ermita de Ntra. Sra. de Gràcia (Turó de Miralpeix)	160-C
458. Antic Molí (prop de la Quadra de Miralpeix)	162-C
459. Les palmeres (al costat dels terrenys del Club de Golf)	164-C
460. Quadra de Miralpeix (Paratge de Miralpeix)	166-C

VOLUM ELEMENTS C

INDEX: 376, 377, 378, 379, 380, 381, 382, 383, 384, 385, 386,
387, 388, 389, 390, 391, 392, 394, 395, 396, 397, 398, 399, 400,
401, 402, 403, 404, 405, 406, 407, 408, 409, 410, 411, 412, 413,
414, 415, 416, 417, 418, 419, 420, 421, 422, 423, 424, 425, 426,
427, 428, 429, 430, 431, 432, 433, 434, 435, 436, 437, 438, 439,
440, 441, 442, 443, 444, 445, 446, 447, 448, 449, 450, 451, 452,
453, 454, 455, 456, 457, 458, 459, 460.

PLA ESPECIAL DE PROTECCIO DEL PATRIMONI ARQUITECTONIC I CATALEG
DEL MUNICIPI DE SITGES

NOM: CASA (Hotel "Los Pinos")

Nº d'identificació
als plànols: 376

TIPUS D'ACTUACIO SOBRE L'ELEMENT: Tot i que no es possible obligar a l'enderroc de l'edifici nou, sí que el Pla determina que quan aquest sigui substituït haurà de realitzar-se pensant amb l'edifici catalogat al qual s'adossa.

De l'edifici catalogat es mantindrà la totalitat de les façanes i el volum.

PLA ESPECIAL DE PROTECCIO DEL PATRIMONI ARQUITECTONIC I CATALEG
DEL MUNICIPI DE SITGES

NOM: CASA (Hotel "Los Pinos")

Nº d'identificació
 als plànols: 37c

ADREÇA: Passeig Marítim 49-51 ,
 C/ Dr. Benagués 1-7

EPOCA:

AUTOR:

TIPUS DE PROTECCIO: III

FONTS D'INFORMACIO:

MOTIUS DE LA CATALOGACIO: Edifici que, tot i el volum insuls i sense cap mena d'interès que se li ha enganxat, manté uns elements formalment remarcables. L'edifici inicial es destacava dels de la resta del Passeig pel fet de tenir una planta més que els altres.

Destaquen: l'ordenació de les façanes en un volum caòtic, els elements de la coberta amb un doble lírec de gran contundència volumètrica.



PLA ESPECIAL DE PROTECCIÓ DEL PATRIMONI ARQUITECTONIC I CATALEG
DEL MUNICIPI DE SITGES

NOM: CASA URIBAMU 110

Nº d'identificació
 als plans: ...

ADREÇA: C/ Pla del Sol, 110

EPOCA:

AUTOR:

TIPUS DE PROTECCIÓ:

FONTS D'INFORMACIÓ:

MOTIUS DE LA CATALOGACIÓ: És un edifici de tipologia molt singular a l'arquitectura catalana, amb un llenguatge modernista que té unes línies molt clares i una estructura molt senzilla i funcional. És un edifici que té un gran valor històric i artístic i que és un dels més importants del municipi de Sitges.



PLA ESPECIAL DE PROTECCIO DEL PATRIMONI ARQUITECTONIC I CATALEG
DEL MUNICIPI DE SITGES

NOM: CASA UNIFAMILIAR

Nº d'identificació
als plànols: 377

TIPUS D'ACTUACIO SOBRE L'ELEMENT: Manteniment del volum,
elements de les façanes i del jardí que l'envolta.

PLA ESPECIAL DE PROTECCIO DEL PATRIMONI ARQUITECTONIC I CATALEG
DEL MUNICIPI DE SITGES

NOM: CASA UNIFAMILIAR

Nº d'identificació
als plànols: 378

ADREÇA: Passeig Marítim 57
C/ Manuel Salaber 1-5

EPOCA:

AUTOR:

TIPUS DE PROTECCIO: II

FONTS D'INFORMACIO:

MOTIUS DE LA CATALOGACIO: Premsa de casa d'edificació que una materials (teula, elements ornamentals ceràmica, ...) i solucions constructives i formals tradicionals (arcs, repetició dels ràfecs, ...).

Tot i no tenir una solució simbòlica, l'envolvent general vol donar aquesta sensació.



PLA ESPECIAL DE PROTECCIO DEL PATRIMONI ARQUITECTONIC I CATALEG
DEL MUNICIPI DE SITGES

NOM: CASA UNIFAMILIAR

NO d'identificació
als plànols: 378

TIPUS D'ACTUACIO SOBRE L'ELEMENT: Manteniment de l'envoivent i
solucions de la façana.

**PLA ESPECIAL DE PROTECCIÓ DEL PATRIMONI ARQUITECTONIC I CATALEG
DEL MUNICIPI DE SITGES**

NOM: HABITATGES UNIFICATS

**Nº d'identificació
als plànols:** 379

ADREÇA: Passeig de la Font, 58

EPOCA:

AUTOR:

TIPUS DE PROTECCIÓ: III

FONTS D'INFORMACIÓ:

MOTIUS DE LA CATALOGACIÓ: Edifici de petites dimensions amb una façana plantejada de forma simètrica tot i que el volum de l'edifici trenca aquesta simetria amb la forma que sobresurt pel costat dret.

El sòcol, el porxo, les mènsules, el tractament dels elements de façana amb estuc que imita un espessejament de carreus de pedra, el ràfec, etc. són elements molt remarcables.

L'abundància i la qualitat d'aquests elements constructius i ornamentals permet considerar, en aquest edifici i es d'aplicació a molts dels altres catalogats, la conveniència d'un intent de recuperar els colors originals dels edificis amagats ara sota una capa blanca.



PLA ESPECIAL DE PROTECCIO DEL PATRIMONI ARQUITECTONIC I CATALEG
DEL MUNICIPI DE SITGES

NOM: HABITATGE UNIFAMILIAR

Nº d'identificació
als plànols: 379

TIPUS D'ACTUACIO SOBRE L'ELEMENT: Manteniment estricte del
volum.

PLA ESPECIAL DE PROTECCIO DEL PATRIMONI ARQUITECTONIC I CATALEG
DEL MUNICIPI DE SITGES

NOM: CASA UNIFAMILIAR

Nº d'identificació
als plànols: 080

ADREÇA: Passeig Marítim d'
C/ Ciutat de Toledo 20

EPOCA:

AUTOR:

TIPUS DE PROTECCIO: III

FONTS D'INFORMACIO:

MOTIUS DE LA CATALOGACIO: Exemple de casa d'estilueig que tot i evidència un cert garbaix volumètric, conté elements representatius com les columnes del porxo d'entrada, els balustres de les baranes de les terrasses, les cornises i el gran ràfec de la formalxa.



PLA ESPECIAL DE PROTECCIO DEL PATRIMONI ARQUITECTONIC I CATALEG
DEL MUNICIPI DE SITGES

NOM: CASA UNIFAMILIAR

Nº d'identificació
als plànols: 360

TIPUS D'ACTUACIO SOBRE L'ELEMENT: Manteniment estricte del
volum.

**PLA ESPECIAL DE PROTECCIÓ DEL PATRIMONI ARQUITECTÒNIC I CATALÈG
DEL MUNICIPI DE SITGES**

NOM: CASA UNIFAMILIAR "EL MARÍTIM"

Nº d'identificació
als plànols: 001

ADREÇA: Passeig Marítim, 27
C/ Oribal, 4, 08001 Sitges

EPOCA:

AUTOR:

TIPUS DE PROTECCIÓ:

FONTS D'INFORMACIÓ:

MOTIU DE LA CATALOGACIÓ: És el conjunt arquitectural de la P. Marítim, representatiu de les cases d'estius de la burgesia d'una certa època. Aquest edifici destaca per la gran quantitat d'elements "afegits" al cos principal (terrasses, coscos sortints, ...) sense trencar la sensació de volum unitari. Els tondals de protecció de les obertures són un complement molt propi del tipus d'arquitectura de l'edifici.



PLA ESPECIAL DE PROTECCIO DEL PATRIMONI ARQUITECTONIC I CATALEG
DEL MUNICIPI DE SITGES

NOM: CASA UNIFAMILIAR (La Reserva)

Nº d'identificació
als plànols: 381

TIPUS D'ACTUACIO SOBRE L'ELEMENT: Manteniment estricte del
volum i elements del parament de façana i jardí que l'envolta.

PLA ESPECIAL DE PROTECCIO DEL PATRIMONI ARQUITECTONIC I CATALAG
DEL MUNICIPI DE SITGES

NOM: CASA (J. NS. Carbonó) (E) Barco

Nº d'identificació
als plànols: 382

ADREÇA: Passeig Marítim s/nº
C/ Josep Planas Robert 2a
C/ Josep Carbonell i Genís Casas

EPOCA: 1934

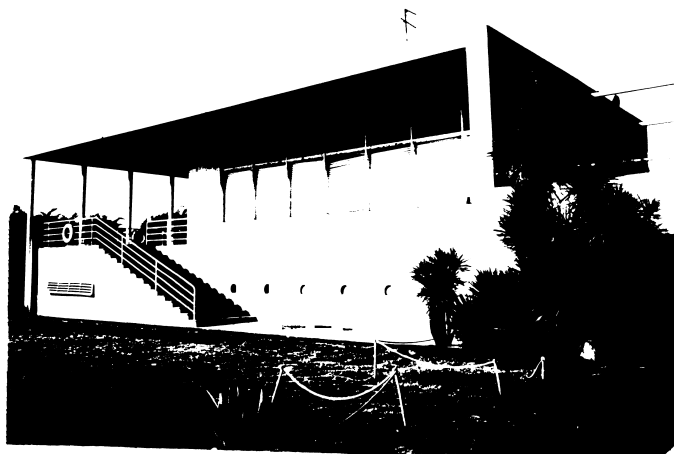
AUTOR: Marco Contina, arqta

TIPUS DE PROTECCIO: II

FONTS D'INFORMACIO: Arxiu Històric Municipal

MOTIU DE LA CATALOGACIO. de dels poquíssims exemples que queden a Sitges, d'arquitectura racionalista, que per aquest motiu destaca sobretotament de la resta d'edificis de la zona.

Els elements formals i constructius (coberta plana, el porxo de pilars rodons, l'escala adossada, la barana de tub de ferro i les finestres rodones que donen un clar caire "d'arquitectura de barco" al conjunt) són característics de l'arquitectura racionalista d'una primera etapa.



PLA ESPECIAL DE PROTECCIO DEL PATRIMONI ARQUITECTONIC I CATALEG
DEL MUNICIPI DE SITGES

NOM: CASA (J.M^e.Casabó) (El Barco)

Nº d'identificació
als plànols: 382

TIPUS D'ACTUACIO SOBRE L'ELEMENT: Manteniment estricte del
volum, l'envolvent i els paràmetres de façana.

PLA ESPECIAL DE PROTECCIÓ DEL PATRIMONI ARQUITECTONIC I CATALEG
DEL MUNICIPI DE SITGES

NOM: CASA (Cadaqués) d'Enric Baró
 (Cana Vi, vet. Casanova)

Nº d'identificació
 als plànols: 333

ADREÇA: Rambla de l'Alba
 C/ Josep Blanes i Escudé 13
 C/ Josep Carbonell i Font 41

EPOCA: 1930

AUTOR: Josep Mª Martí i Alcega i Gual

TIPUS DE PROTECCIÓ: III

FONTS D'INFORMACIÓ: Arxius locals i demarcats

MOTIUS DE LA CATALOGACIÓ: Casa d'estil nou i modernista, posteriorment en establiment de hostalleria, que té un pla i unes obres de la banda posterior de la casa que són d'interès i mal estat. A la façana principal hi ha unes obres de restauració antigues, per obtenir unes obres que són d'interès i mal estat. A la façana principal hi ha unes obres de restauració antigues, per obtenir unes obres que són d'interès i mal estat. A la façana principal hi ha unes obres de restauració antigues, per obtenir unes obres que són d'interès i mal estat.

Destaca la solució de la façana principal, posteriorment en establiment de hostalleria, que té un pla i unes obres de la banda posterior de la casa que són d'interès i mal estat. A la façana principal hi ha unes obres de restauració antigues, per obtenir unes obres que són d'interès i mal estat.



PLA ESPECIAL DE PROTECCIO DEL PATRIMONI ARQUITECTONIC I CATALEG
DEL MUNICIPI DE SITGES

NOM: CASA (Gabriel Cirera Pons)
(ara Vinyet Panyella)

Nº d'identificació
als plànols: 383

TIPUS D'ACTUACIO SOBRE L'ELEMENT: Recuperació del volum i elements originals, podent-se ocupar el sota teulada tot obrint-hi finestres mitjançant mansardes integrades al volum global.

**PLA ESPECIAL DE PROTECCIÓ DEL PATRIMONI ARQUITECTONIC I CATALEG
DEL MUNICIPI DE SITGES**

NOM: CASA (Ercabón)

**Nº d'identificació
als plànols:** 384

ADREÇA: Passeig de l'Armeria 37/0 ;
C/ Josep Carner 3-6 ;
C/ Josep Carbonell i Genet 47-49

EPOCA: 1705

AUTOR: Josep M^o Martino i Arroyo, arqte.

TIPUS DE PROTECCIÓ: II

FONTS D'INFORMACIÓ:

MOTIUS DE LA CATALOGACIÓ: Element molt representatiu dels gustos estètics de la burgesia de la segona dècada d'aquest segle, caracteritzada per l'exuberància formal i barreja d'elements ornamentals propis d'estils arquitectònics molt diversos.



PLA ESPECIAL DE PROTECCIO DEL PATRIMONI ARQUITECTONIC I CATALEG
DEL MUNICIPI DE SITGES

NOM: CASA (Freixa)

Nº d'identificació
als plànols: 364

TIPUS D'ACTUACIO SOBRE L'ELEMENT: Manteniment de les característiques volumètriques de l'edifici i dels elements ornamentals de les façanes. Es deixa oberta la doble possibilitat de simetritzar el volum eliminant el cos lateral dret de la planta primera o construint-ne un altre igual al lateral esquerre.

PLA ESPECIAL DE PROTECCIO DEL PATRIMONI ARQUITECTONIC I CATALEG
DEL MUNICIPI DE SITGES

NOM: CASA UNIFAMILIAR

Nº d'identificació
 als plànols: 085

ADREÇA: Passeig Marítim 79
 C/ Josep F. Ferrer

EPOCA:

AUTOR:

TIPUS DE PROTECCIO: 1.1

FONTS D'INFORMACIO:

MOTIUS DE LA CATALOGACIO: Construcció d'un volum bastant gran, augmentat visualment per la gran alçada del corn central que ultrapassa el promig dels edificis del Passeig. Destaca per la seva simetria, per l'ús dels balcons i les cornises i balustrades que formen la base i baranes d'aquells.



PLA ESPECIAL DE PROTECCIO DEL PATRIMONI ARQUITECTONIC I CATALEG
DEL MUNICIPI DE SITGES

NOM: CASA UNIFAMILIAR

Nº d'identificació
als plànols: 365

TIPUS D'ACTUACIO SOBRE L'ELEMENT: Manteniment estricte del
volum i dels elements més representatius de les façanes.

**PLA ESPECIAL DE PROTECCIÓ DEL PATRIMONI ARQUITECTÒNIC I CATALÈG
DEL MUNICIPI DE SITGES**

NOM: CASA (Josep Ferrer i Dalmau)
(Centre d'Estudis del Mar)

**Nº d'identificació
als plànols:** 366

ADREÇA: Passeig Marítim 72

EPOCA: 1929

AUTOR: Josep M^è Marfí i Arroyó, arqte.

TIPUS DE PROTECCIÓ: IT

FONTS D'INFORMACIÓ: Arxius Històric Municipal

MOTIUS DE LA CATALOGACIÓ: Edifici en el que es van regerir elements constructius i formals derivats del noucentisme (els ràfecs, els elements ornamentals de terracota, les finesines arrodonides, ...) amb altres elements propis de l'eclecticisme (la tribuna i els balustres de la barana, ...). A destacar la pèrgola adossada a la línia de façana i al veí.



PLA ESPECIAL DE PROTECCIO DEL PATRIMONI ARQUITECTONIC I CATALEG
DEL MUNICIPI DE SITGES

NOM: CASA (Josep Ferrer i Dalmau)
(Centre d'Estudis del Mar)

Nº d'identificació
als plànols: 366

TIPUS D'ACTUACIO SOBRE L'ELEMENT: Manteniment del volum i
elements de les façanes. Manteniment estricte de la pèrgola.

PLA ESPECIAL DE PROTECCIÓ DEL PATRIMONI ARQUITECTONIC I CATALEG
DEL MUNICIPI DE SITGES

NOM: CASA UNIFAMILIAR D'ECLESIÀ

Nº d'identificació
als plànols: 567

ADREÇA: Ramon y Cajal, 27
C/ Salvador Ferrer, 102

EPOCA:

AUTOR:

TIPUS DE PROTECCIÓ: 11

FONTS D'INFORMACIÓ:

MOTIUS DE LA CATALOGACIÓ: La casa representa un cas d'arquitectura d'estil neoclàssic amb influències romanes i neoromàniques. A l'interior hi ha unes pintures de gran qualitat i unes escultures molt diferents a les que es troben a Sitges.



PLA ESPECIAL DE PROTECCIO DEL PATRIMONI ARQUITECTONIC I CATALEG
DEL MUNICIPI DE SITGES

NOM: CASA UNIFAMILIAR D'ESTIUEIG

Nº d'identificació
als plànols: 367

TIPUS D'ACTUACIO SOBRE L'ELEMENT: Manteniment del volum, les
façanes i el jardí.

**PLA ESPECIAL DE PROTECCIÓ DEL PATRIMONI ARQUITECTONIC I CATALEG
DEL MUNICIPI DE SITGES**

NOM: CASA UNIFAMILIAR D'ESTATUTS

**Nº d'identificació
als plànols:** 080

ADREÇA: Eixample Marítim 71
C/ Salvador Casanoves 7
C/ Toray Carhoadal 1 (antig. 55 i 1)

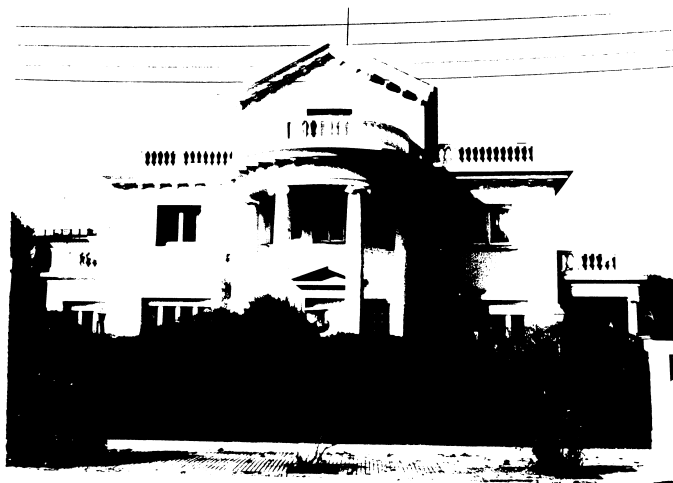
EPOCA:

AUTOR:

TIPUS DE PROTECCIÓ: II

FONTS D'INFORMACIÓ:

MOTIUS DE LA CATALOGACIÓ: Casa de tipus de construcció d'edificació de la tipologia residencial. Fortes influències de l'arquitectura anglesa en la seva solució del porxo i en la seva estructura de columnes de doble alçada.



PLA ESPECIAL DE PROTECCIO DEL PATRIMONI ARQUITECTONIC I CATALEG
DEL MUNICIPI DE SITGES

NOM: CASA UNIFAMILIAR D'ESTIUETIG

Nº d'identificació
als plànols: 368

TIPUS D'ACTUACIO SOBRE L'ELEMENT: Manteniment del volum, les
façanes i el jardí.

PLA ESPECIAL DE PROTECCIÓ DEL PATRIMONI ARQUITECTONIC I CATALEG
DEL MUNICIPI DE SITGES

NOM: CASA TORRE

Nº d'identificació
 als plànols: 007

ADREÇA: C/ Major

ÈPOCA:

AUTOR:

TIPUS DE PROTECCIÓ: EIC

FONTS D'INFORMACIÓ:

MOTIUS DE LA CATALOGACIÓ: Casa Torre és un edifici d'habitatges amb una gran qualitat arquitectònica i històrica. És un edifici de tipologia clàssica i té un valor patrimonial molt alt. És un edifici que representa l'arquitectura de l'època i té un valor històric molt alt. És un edifici que representa l'arquitectura de l'època i té un valor històric molt alt. És un edifici que representa l'arquitectura de l'època i té un valor històric molt alt.



PLA ESPECIAL DE PROTECCIO DEL PATRIMONI ARQUITECTONIC I CATALEG
DEL MUNICIPI DE SITGES

NOM: CASA UNIFAMILIAR

Nº d'identificació
als plànols: 389

TIPUS D'ACTUACIO SOBRE L'ELEMENT: Manteniment del volum.

**PLA ESPECIAL DE PROTECCIÓ DEL PATRIMONI ARQUITECTÒNIC I CATALEG
DEL MUNICIPI DE SITGES**

NOM: CASA UNIFAMILIAR

Nº d'identificació
als plànols: 090

ADREÇA: Passeig Marítim 77

EPOCA:

AUTOR:

TIPUS DE PROTECCIÓ:

FONTS D'INFORMACIÓ:

MOTIU DE LA CATALOGACIÓ: Interessant exemple que recorda l'anomenada "arquitectura colonial", en el que destaca l'ús de les columnes, les balustrades, els frontons de sobre les obertures de la primera planta i les cantoneres de carreus simulats.

Destaca per la seva simetria i per l'existència al jardí de palmeires que ajuden, un cop a més, a donar el caràcter colonial del que s'ha parlat.



PLA ESPECIAL DE PROTECCIO DEL PATRIMONI ARQUITECTONIC I CATALEG
DEL MUNICIPI DE SITGES

NOM: CASA UNIFAMILIAR

Nº d'identificació
als plànols: 390

TIPUS D'ACTUACIO SOBRE L'ELEMENT: Manteniment del volum general
i de les façanes. S'estudiarà una millor solució del cos
sortint del terrat.

PLA ESPECIAL DE PROTECCIO DEL PATRIMONI ARQUITECTONIC I CATALEG
DEL MUNICIPI DE SITGES

NOM: CASA (Mercè Serrat)

Nº d'identificació
als plànols: 091

ADREÇA: Passeig Marítim 76

EPOCA: 1930

AUTOR: Josep M^è Martiño i Arroyo, arquitecte

TIPUS DE PROTECCIO: III

FONTS D'INFORMACIO: Arxius Històric Municipal

MOTIUS DE LA CATALOGACIO: Exemple de casa modernista, amb planta en forma de U, reflectida en la seva composició general però amb nombroses reminiscències noucentistes.



PLA ESPECIAL DE PROTECCIO DEL PATRIMONI ARQUITECTONIC I CATALEG
DEL MUNICIPI DE SITGES

NOM: CASA (Mercè Serra)

Nº d'identificació
als plànols: 391

TIPUS D'ACTUACIO SOBRE L'ELEMENT: Manteniment estricte del volum, podent-se obrir finestres en els paraments de façanes cecs, segons la Normativa general del Pla Especial.

**PLA ESPECIAL DE PROTECCIÓ DEL PATRIMONI ARQUITECTONIC I CATALÈG
DEL MUNICIPI DE SITGES**

NOM: **CASA ANTIC** Nº d'identificació
als plànols: **100**

ADREÇA: **C/ Sant Joan, 11** CROCA:

AUTOR:

TIPUS DE PROTECCIÓ: **1**

FONTS D'INFORMACIÓ:

MOTIU DE LA CATALOGACIÓ: És un edifici d'habitatges que
representa un tipus d'edificació de finals del XIX i
inici del XX. Destaca el seu aspecte exterior, amb un
frontis amb elements clàssics i un jardí amb
fontana i setze arbres. És un exemple de
arquitectura per factament d'habitatges d'habitatges.



PLA ESPECIAL DE PROTECCIO DEL PATRIMONI ARQUITECTONIC I CATALEG
DEL MUNICIPI DE SITGES

NOM: CASA UNIFAMILIAR

Nº d'identificació
als plànols: 392

TIPUS D'ACTUACIO SOBRE L'ELEMENT: Manteniment estricte del
volum.

PLA ESPECIAL DE PROTECCIO DEL PATRIMONI ARQUITECTONIC I CATALEG
DEL MUNICIPI DE SITGES

NOM:

Nº d'identificació
 als plànols:

ADREÇA:

EPÒCA:

AUTOR:

TIPUS DE PROTECCIO:

FONTS D'INFORMACIO:

MOTIUS DE LA CATALOGACIO:



PLA ESPECIAL DE PROTECCIO DEL PATRIMONI ARQUITECTONIC I CATALEG
DEL MUNICIPI DE SITGES

NOM: TRAM DE CARRER

Nº d'identificació
als plànols: 394

TIPUS D'ACTUACIO SOBRE L'ELEMENT: Manteniment de les caracte-
rístiques ambientals adaptant els acabats als materials
proposats per la Normativa General del Pla Especial.

PLA ESPECIAL DE PROTECCIÓ DEL PATRIMONI ARQUITECTONIC I CATALOG DEL MUNICIPI DE SITGES

NOM: ...

Nº d'identificació als plànols: ...

ADREÇA: ...

ÈPOCA: ...

AUTOR: ...

TIPUS DE PROTECCIÓ:

FONTS D'INFORMACIÓ:

...

...

MOTIU DE LA CATALOGACIÓ:

...

...

...

...

...

...

...

...



PLA ESPECIAL DE PROTECCIO DEL PATRIMONI ARQUITECTONIC I CATALEG
DEL MUNICIPI DE SITGES

NOM: CASA (Andreu)

Nº d'identificació
als plànols: 395

TIPUS D'ACTUACIO SOBRE L'ELEMENT: Manteniment estricte del volum, restauració de les façanes sense transformacions i millora del jardí que encara l'envolta.

PLA ESPECIAL DE PROTECCIÓ DEL PATRIMONI ARQUITECTONIC I CATALEG
DEL MUNICIPI DE SITGES

NOM: LES ESCALES DELS BARRIS

Nº d'identificació
als plànols: 100

ADREÇA: C/ SANT JOAN DE SANT JACINT

EPOCA: 1970-1980

AUTOR: G. G. G. G.

TIPUS DE PROTECCIÓ:

FONTS D'INFORMACIÓ:

MOTIU DE LA CATEGORIA:

1. Valor històric i artístic.

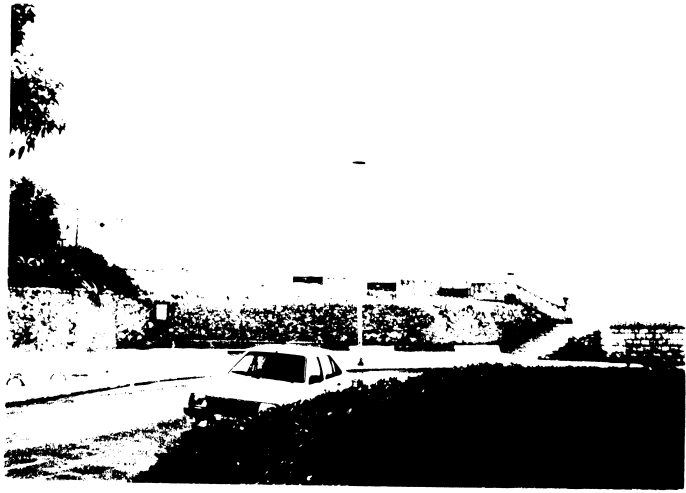
2. Valor arquitectònic i tècnic.

3. Valor ambiental i paisatgístic.

4. Valor social i comunitari.

5. Valor patrimonial i cultural.

6. Valor científic i tècnic.



PLA ESPECIAL DE PROTECCIO DEL PATRIMONI ARQUITECTONIC I CATALEG
DEL MUNICIPI DE SITGES

NOM: LES ESCALES DEL BALUART

Nº d'identificació
als plànols: 396

TIPUS D'ACTUACIO SOBRE L'ELEMENT: Restauració general de tots
els elements.

PLA ESPECIAL DE PROTECCIO DEL PATRIMONI ARQUITECTONIC I CATALEG
DEL MUNICIPI DE SITGES

NOM: LA PUNTA

Nº d'identificació
als plànols: 597

ADREÇA: Passeig de Ribera, Baluard

EPOCA:

AUTOR:

TIPUS DE PROTECCIO: IT

FONTS D'INFORMACIO:

MOTIUS DE LA CATALOGACIO: Restes de l'antiga muralla de la Vila amb elements escultòrics com són les pedres preparades per lligar-hi les escultures dels barques. A destacar la importància visual, i funcional, de l'escala que permet salvar el desnivell existent.



PLA ESPECIAL DE PROTECCIO DEL PATRIMONI ARQUITECTONIC I CATALEG
DEL MUNICIPI DE SITGES

NOM: LA PUNTA

Nº d'identificació
als plànols: 397

TIPUS D'ACTUACIO SOBRE L'ELEMENT: Conservació estricta, restaurant les parts més malmeses.

PLA ESPECIAL DE PROTECCIÓ DEL PATRIMONI ARQUITECTONIC I CATALOC
DEL MUNICIPI DE SITGES

NOM: MONUMENT A LA PATRI

Nº d'identificació
 als plànols: 100

ADREÇA: PLAÇA DE LA PATRI

EPSCAL: 1:500

AUTOR: ENRIQUE GARCIA

TIPUS DE PROTECCIÓ: 1

FONTS D'INFORMACIÓ: 1

1. Pla especial de protecció del patrimoni arquitectònic i cataloc del municipi de Sitges
 2. Pla especial de protecció del patrimoni arquitectònic i cataloc del municipi de Sitges

MOTIU DE LA CATALOCACIÓ:

Monument a la Patri

1. Pla especial de protecció del patrimoni arquitectònic i cataloc del municipi de Sitges
 2. Pla especial de protecció del patrimoni arquitectònic i cataloc del municipi de Sitges

Monument a la Patri

1. Pla especial de protecció del patrimoni arquitectònic i cataloc del municipi de Sitges
 2. Pla especial de protecció del patrimoni arquitectònic i cataloc del municipi de Sitges

Monument a la Patri

1. Pla especial de protecció del patrimoni arquitectònic i cataloc del municipi de Sitges
 2. Pla especial de protecció del patrimoni arquitectònic i cataloc del municipi de Sitges

Monument a la Patri

1. Pla especial de protecció del patrimoni arquitectònic i cataloc del municipi de Sitges
 2. Pla especial de protecció del patrimoni arquitectònic i cataloc del municipi de Sitges



PLA ESPECIAL DE PROTECCIO DEL PATRIMONI ARQUITECTONIC I CATALEG
DEL MUNICIPI DE SITGES

NOM: MONUMENT AL DOCTOR ROBERT

Nº d'identificació
als plànols: 398

TIPUS D'ACTUACIO SOBRE L'ELEMENT: Manteniment estricte.

PLA ESPECIAL DE PROTECCIÓ DEL PATRIMONI ARQUITECTONIC I CATALÈG
DEL MUNICIPI DE SILES

NOM: MONUMENT A LA MEMÒRIA DE LA REPÚBLICA Nº d'identificació
 als plànols: 10

ADREÇA: Plaça de la República, 1 ÈPOCA:

AUTOR:

TIPUS DE PROTECCIÓ: 10

FONTS D'INFORMACIÓ:

MOTIU DE LA CATALOGACIÓ: Monument a la memòria de la República, obra d'arquitectura d'època contemporània, amb un valor històric i artístic destacat, que representa la memòria de la República i la lluita per la democràcia.



PLA ESPECIAL DE PROTECCIO DEL PATRIMONI ARQUITECTONIC I CATALEG
DEL MUNICIPI DE SITGES

NOM: MONUMENT AL GRECO

Nº d'identificació
als plànols: 399

TIPUS D'ACTUACIO SOBRE L'ELEMENT: Conservació estricta.

PLA ESPECIAL DE PROTECCIO DEL PATRIMONI ARQUITECTONIC I CATALEG
DEL MUNICIPI DE SITGES

NOM: CASA (URSI I NA) BORDA I NA
 (VII), 1a. Travessera

Nº d'identificació
 als plànols: 400

ADREÇA: Avda. A. Fox. C/Corona. 11. Sitges

EPOCA: 1907

AUTOR: Josep Donà i Julià. 1907. Sitges

TIPUS DE PROTECCIO: II

FONTS D'INFORMACIO: Arxius Històrics Municipals

MOTIUS DE LA CATALOGACIO: És un edifici modernista, amb influències de l'arquitectura catalana i de l'arquitectura francesa. És un edifici modernista, amb influències de l'arquitectura catalana i de l'arquitectura francesa. És un edifici modernista, amb influències de l'arquitectura catalana i de l'arquitectura francesa.

Edifici modernista, amb influències de l'arquitectura catalana i de l'arquitectura francesa. És un edifici modernista, amb influències de l'arquitectura catalana i de l'arquitectura francesa. És un edifici modernista, amb influències de l'arquitectura catalana i de l'arquitectura francesa.



PLA ESPECIAL DE PROTECCIO DEL PATRIMONI ARQUITECTONIC I CATALEG
DEL MUNICIPI DE SITGES

NOM: CASA (Ursina Sanahuja)
(Villa Havemann)

Nº d'identificació
als plànols: 400

TIPUS D'ACTUACIO SOBRE L'ELEMENT: Manteniment estricte del volum, els acabats de façana i la situació respecte a la parcel·la.

PLA ESPECIAL DE PROTECCIÓ DEL PATRIMONI ARQUITECTONIC I CATALOG DEL MUNICIPI DE SITGES

NOM: VILLA SURIÀ

Nº d'identificació als plans: 100001

ADREÇA: 14

ÈPOCA: 19

AUTOR: J. SURIÀ

TIPUS DE PROTECCIÓ: 1

FONTS D'INFORMACIÓ: 1

MOTIU DE LA CATALOGACIÓ: 1



**PLA ESPECIAL DE PROTECCIO DEL PATRIMONI ARQUITECTONIC I CATALEG
DEL MUNICIPI DE SITGES**

NOM: VILLA SUBUR

Nº d'identificació
als plànols: 401

TIPUS D'ACTUACIO SOBRE L'ELEMENT: Manteniment del volum. Restau-
ració de la façana mantenint-ne, estrictament, tots els seus
elements.

PLA ESPECIAL DE PROTECCIÓ DEL PATRIMONI ARQUITECTÒNIC I CATALAG
DEL MUNICIPI DE SITGES

NOM: Palau de Sitges

Nº d'identificació
als plànols: 103

ADREÇA: Plaça de Catalunya

EPDCA: 103

AUTOR: ICLUB

TIPUS DE PROTECCIÓ:

FONTS D'INFORMACIÓ:

MOTIU DE LA CATALOGACIÓ

El Palau de Sitges és un edifici d'arquitectura neoclàssica, dissenyat per l'arquitecte Joan Boscà i construït entre 1843 i 1848. És un dels exemples més importants de l'arquitectura neoclàssica a Catalunya, i està considerat un dels monuments més importants de Sitges. El palau està situat a la Plaça de Catalunya, a l'extrem sud de la vila. És un edifici de planta rectangular, amb un cos central de tres pisos i dos cosos laterals de dos pisos. El cos central té una façana molt ricament decorada, amb un frontó triangular i un balcó central. Els cosos laterals tenen una façana més senzilla, amb finestres rectangulars i pilastres. El palau és un dels exemples més importants de l'arquitectura neoclàssica a Catalunya, i està considerat un dels monuments més importants de Sitges.



**PLA ESPECIAL DE PROTECCIO DEL PATRIMONI ARQUITECTONIC I CATALEG
DEL MUNICIPI DE SITGES**

NOM: VILLA REMEI

**Nº d'identificació
als plànols:** 402

TIPUS D'ACTUACIO SOBRE L'ELEMENT: Manteniment del volum.
Conservació estricta i restauració de les façanes.

PLA ESPECIAL DE PROTECCIO DEL PATRIMONI ARQUITECTONIC I CATALEG
DEL MUNICIPI DE SITGES

NOM: CASA (Gili)

Nº d'identificació
 als plànols: 403

ADREÇA: Avinguda Casacuberta 36-38 ,
 C/ Torres Quevedo 13-15

EPOCA: 1965

AUTOR: J.A. Coderch de Sentmenat, arqte.

TIPUS DE PROTECCIO: II

FONTS D'INFORMACIO:

CUADERNOS DE ARQUITECTURA 64, 1966

DOMUS 503, X/1971

ARCHITECTURA d'AUJOURD'HUI 177, III/1975

Tots ells citats a : A.A.V.V. : J.A. Coderch de Sentmenat,
 1913-1984. Ed. Gustavo Gili, Barcelona 1989.

MOTIU DE LA CATALOGACIO: Interessantíssim exemple d'habitatge unifamiliar amb planta que segueix un espema en T que incorpora algunes de les solucions experimentades per l'arquitecte en anteriors projectes similars (com per exemple la disposició dels dormitoris i la incorporació del pati, que aquí es desdobra per tal de lograr una total transparència del menjador).

Es tracta d'un projecte de síntesi incorporant solucions anteriors, que va perfeccionant tot mantenint-se fidel a un llenguatge de màxima austeritat formal (veure fitxa 425 i 460).

PLA ESPECIAL DE PROTECCIÓ DEL PATRIMONI ARQUITECTONIC I CATALEG
DEL MUNICIPI DE SITGES

NOM: CASA (0111)

Nº d'identificació
als plànols: 40.

TIPUS D'ACTUACIÓ SOBRE L'ELEMENT: canvi d'ús i reducció del
volum i les façanes. L'edifici és un edifici de tipus modernista
realitzat l'any 1910 de 1700 m².



PLA ESPECIAL DE PROTECCIÓ DEL PATRIMONI ARQUITECTONIC I CATALEG
DEL MUNICIPI DE SITGES

NOM: Canal de Sant Joan

Nº d'identificació
 als plànols: 404

ADREÇA: Avda. de Catalunya, 100, 40100 Sitges (T) EPOCA:

AUTOR:

TIPUS DE PROTECCIÓ: II

FONTS D'INFORMACIÓ:

MOTIUS DE LA CATALOGACIÓ: Canal de Sant Joan, edifici d'època catalana amb un valor històric i artístic destacat, que ha estat restaurat i que forma part del conjunt d'edificis de l'època catalana. De l'època catalana, el canal de Sant Joan és un edifici que ha estat restaurat i que forma part del conjunt d'edificis de l'època catalana. De l'època catalana, el canal de Sant Joan és un edifici que ha estat restaurat i que forma part del conjunt d'edificis de l'època catalana.



PLA ESPECIAL DE PROTECCIO DEL PATRIMONI ARQUITECTONIC I CATALEG
DEL MUNICIPI DE SITGES

NOM: CASA D'ESTIU EIG

Nº d'identificació
als plànols: 404

TIPUS D'ACTUACIO SOBRE L'ELEMENT: Manteniment del volum
repassant els acabats de la façana.

PLA ESPECIAL DE PROTECCIO DEL PATRIMONI ARQUITECTONIC I CATALEG
DEL MUNICIPI DE SITGES

NOM: CASA (Joan Burrola i Soler, 19)
 (Casa de noies del Virreial) Nº d'identificació
 als plànols: 407

ADREÇA: Avda. Miras del Camp de Sant Joan, 10, 1
 C/ Aspecte 0111 EPOCA: 1907

AUTOR: J. M. S. i J. M. S.

TIPUS DE PROTECCIO:

FONTS D'INFORMACIO: Arxius Històrics Municipals

MOTIUS DE LA CATALOGACIO: Edifici de tipus representatiu de l'arquitectura neoclàssica del segle XIX, amb moltes profusió d'elements decoratius i ornamentals propis d'aquest estil. Destaca especialment el balcó i el coronament de l'edifici i el porxo d'entrada principal.



PLA ESPECIAL DE PROTECCIO DEL PATRIMONI ARQUITECTONIC I CATALEG
DEL MUNICIPI DE SITGES

NOM: CASA (Joan Duran i Gelabert)
(Casa de repòs del Vinyet)

Nº d'identificació
als plànols: 405

TIPUS D'ACTUACIO SOBRE L'ELEMENT: Manteniment estricte del
volum i els elements de façana.

PLA ESPECIAL DE PROTECCIO DEL PATRIMONI ARQUITECTONIC I CATALEG
DEL MUNICIPI DE SITGES

NOM: CASA UNIFAMILIAR

Nº d'identificació
als plànols: 406

ADREÇA: Avda. Ntra. Sra. de Montserrat 40,
C/ Ansel Clavé 3-7

EPOCA:

AUTOR:

TIPUS DE PROTECCIO: II

FONTS D'INFORMACIO:

MOTIUS DE LA CATALOGACIO: Casa d'estil nou formada per un volum d'envolvent paral·lelepèdic trencat per la terrassa de la façana devantera (recollida posterior, d'una modificació) i el frontó arrodonit situat sobre el balcó de la façana principal. Destaca per les línies d'enmarcat al voltant de les obertures i l'organització del jardí amb elements ornamentals (com la pèrgola).



PLA ESPECIAL DE PROTECCIO DEL PATRIMONI ARQUITECTONIC I CATALEG
DEL MUNICIPI DE SITGES

NOM: CASA UNIFAMILIAR

Nº d'identificació
als plànols: 406

TIPUS D'ACTUACIO SOBRE L'ELEMENT: Manteniment del volum, les
façanes i la situació respecte al jardí.

PLA ESPECIAL DE PROTECCIO DEL PATRIMONI ARQUITECTONIC I CATALEG
DEL MUNICIPI DE SITGES

NOM: HOSTAL CAPRI

Nº d'identificació
als plànols: 407

ADREÇA: Avinguda Sofia 13

EPOCA:

AUTOR:

TIPUS DE PROTECCIO: III

FONTS D'INFORMACIO:

MOTIUS DE LA CATALOGACIO: Edifici paral·lelepèdic, de línies
molt senzilles, amb un jardí orientat.



PLA ESPECIAL DE PROTECCIO DEL PATRIMONI ARQUITECTONIC I CATALEG
DEL MUNICIPI DE SITGES

NOM: HOSTAL CAPRI

Nº d'identificació
als plànols: 407

TIPUS D'ACTUACIO SOBRE L'ELEMENT: Edifici substituïble segons
la Normativa d'aquest Pla Especial.

PLA ESPECIAL DE PROTECCIÓ DEL PATRIMONI ARQUITECTONIC I CATALÈG
DEL MUNICIPI DE SITGES

NOM: CASA (Torre) de la família de Sitges
 (a la Plaça de la Font)

Nº d'identificació
als plànols: 408

ADREÇA: Avda. Gaudí, 125

EPOCA: 1925

AUTOR: Josep Mª Barriola i Agustí i Arqués

TIPUS DE PROTECCIÓ: 1ª

FONTS D'INFORMACIÓ: Arxius i llibres municipals

MOTIUS DE LA CATALOGACIÓ: Casa de Sitges (Torre) de la família de Sitges
 (a la Plaça de la Font) és un edifici d'arquitectura modernista de Sitges (Catalunya) dissenyat per l'arquitecte Josep Maria Barriola i Agustí i Arqués el 1925. És un edifici de quatre pisos amb una torre central de planta quadrada i una gran galeria de portes i finestres a la planta baixa. És un exemple de l'arquitectura modernista de Sitges i de Catalunya.



PLA ESPECIAL DE PROTECCIO DEL PATRIMONI ARQUITECTONIC I CATALEG
DEL MUNICIPI DE SITGES

NOM: CASA (Joan Ferratges i Tarrida,
ara Hostal Capri)

Nº d'identificació
als plànols: 408

TIPUS D'ACTUACIO SOBRE L'ELEMENT: Recuperació del volum origi-
nal, eliminant l'afegit de l'extrem Sud-Est i restauració gene-
ral de les façanes.

PLA ESPECIAL DE PROTECCIÓ DEL PATRIMONI ARQUITECTONIC I CATALEG
DEL MUNICIPI DE SITGES

NOM: CASA 17

Nº d'identificació
 als plànols: 507

ADREÇA: 17

EPDCA:

AUTOR:

TIPUS DE PROTECCIÓ: 17

FONTS D'INFORMACIÓ: 17

MOTIUS DE LA CATALOGACIÓ: 17



PLA ESPECIAL DE PROTECCIO DEL PATRIMONI ARQUITECTONIC I CATALEG
DEL MUNICIPI DE SITGES

NOM: CASA (Joan Ferratges)

Nº d'identificació
als plànols: 409

TIPUS D'ACTUACIO SOBRE L'ELEMENT: Manteniment del volum i de
les obertures de la façana.

PLA ESPECIAL DE PROTECCIÓ DEL PATRIMONI ARQUITECTONIC I CATALEG
DEL MUNICIPI DE SITGES

NOM: CASA ANTICADA

Nº d'identificació
 als plans: 100

ADREÇA: Av. de la República

EPOCA:

AUTOR:

TIPUS DE PROTECCIÓ:

FONTS D'INFORMACIÓ:

MOTIUS DE LA CATALOGACIÓ: És un edifici amb una estructura de fusta i una coberta de teula. És un edifici de tipologia tradicional de Sitges, amb una estructura de fusta i una coberta de teula. És un edifici de tipologia tradicional de Sitges, amb una estructura de fusta i una coberta de teula. És un edifici de tipologia tradicional de Sitges, amb una estructura de fusta i una coberta de teula.



PLA ESPECIAL DE PROTECCIO DEL PATRIMONI ARQUITECTONIC I CATALEG
DEL MUNICIPI DE SITGES

NOM: CASA UNIFAMILIAR

Nº d'identificació
als plànols: 410

TIPUS D'ACTUACIO SOBRE L'ELEMENT: Restauració general de les
façanes. Manteniment del porxo-pèrgola alineat al carrer.

PLA ESPECIAL DE PROTECCIÓ DEL PATRIMONI ARQUITECTONIC I CATALEG
DEL MUNICIPI DE SITGES

NOM: CASA MAJÓ DE TORRELLÓ DE MONTESINYS Nº d'identificació
 als plànols: 411

ADREÇA: Avda. Sotà, 31 EPOCA: 1929

AUTOR: Josep M^o Martí i Soler, Arxiver i Enginyer

TIPUS DE PROTECCIÓ: ITC

FONTS D'INFORMACIÓ: Arxius Municipals

MOTIUS DE LA CATEGORICACIÓ: El edifici és un bon exemple d'arquitectura,
 amb un edifici d'inspiració clàssica amb elements moderns, que no
 demostren les característiques d'arquitectura modernista.

Després d'un bon estudi de l'edifici, s'ha comprovat que els elements
 constructius i els materials són:



PLA ESPECIAL DE PROTECCIO DEL PATRIMONI ARQUITECTONIC I CATALEG
DEL MUNICIPI DE SITGES

NOM: CASA (Antoni Ferrazoles i Tarrida)

Nº d'identificació
als plànols: 411

TIPUS D'ACTUACIO SOBRE L'ELEMENT: Manteniment estricte del vo-
lum, els elements de façana i el jardí.

PLA ESPECIAL DE PROTECCIO DEL PATRIMONI ARQUITECTONIC I CATALEG
DEL MUNICIPI DE SITGES

NOM: CASA (J. Fumert)

Nº d'identificació
als plànols: 412

ADREÇA: Avda. Sofia 25

EPOCA: 1930

AUTOR: Josep M^e. Marfisi i Arroyo, arqtes.

TIPUS DE PROTECCIO: T3

FONTS D'INFORMACIO: Arxiu Històric Municipal

MOTIUS DE LA CATALOGACIO: Tot i l'exagerada dimensió de les cobertes, l'edifici destaca per la bona combinació en solucions formals pròpies dels elements molt diferents.



PLA ESPECIAL DE PROTECCIO DEL PATRIMONI ARQUITECTONIC I CATALEG
DEL MUNICIPI DE SITGES

NOM: CASA (J.Furment)

Nº d'identificació
als plànols: 412

TIPUS D'ACTUACIO SOBRE L'ELEMENT: Manteniment del volum i els
elements de les façanes.

**PLA ESPECIAL DE PROTECCIÓ DEL PATRIMONI ARQUITECTONIC I CATALEG
DEL MUNICIPI DE SITGES**

NOM: CASA (Enric Suñer)

Nº d'identificació
als plànols: 410

ADREÇA: Avda. Sofia 27

EPOCA: 1932

AUTOR: Lluís Colomer i Gual, arquitecte

TIPUS DE PROTECCIÓ: III

FONTS D'INFORMACIÓ: Arxius Històrics Municipals

MOTIUS DE LA CATALOGACIÓ: Edifici de planta en forma de creu,
de planta baixa, pis, amples golfes i solerams. Destaca per
la línia de la teulada, el ràfec i els esgrafiats ornamentals
de la façana principal al voltant d'un ull de bou de la zona de
golfes i de les voltes de la planta baixa.



PLA ESPECIAL DE PROTECCIO DEL PATRIMONI ARQUITECTONIC I CATALEG
DEL MUNICIPI DE SITGES

NOM: CASA (Enric Suñer)

Nº d'identificació
als plànols: 413

TIPUS D'ACTUACIO SOBRE L'ELEMENT: Manteniment del volum, la posició en el jardí i els elements de la façana principal, podent-se fer noves obertures a les altres façanes (seguint les disposicions de la normativa del Pla Especial).

PLA ESPECIAL DE PROTECCIO DEL PATRIMONI ARQUITECTONIC I CATALEG
DEL MUNICIPI DE SITGES

NOM: CASA (Eml) (1911-1912)

Nº d'identificació
als plànols: 414

ADREÇA: Avda. Soria, 20

EPOCA: 1910

AUTOR: Albert Carbó i Pompidó, arqte.

TIPUS DE PROTECCIO: IT

FONTS D'INFORMACIO: Arxiu Històric Municipal

MOTIUS DE LA CATALOGACIO: Habitatge unifamiliar que destaca per la bona combinació d'elements típics de l'arquitectura noucentista (la torre coberta a quatre vessants, els ràfecs potents, la ceràmica i la terracota, ...) amb elements de l'arquitectura popular (les arcades de fagana a modus de galeria, ...) i l'ús de materials senzills.

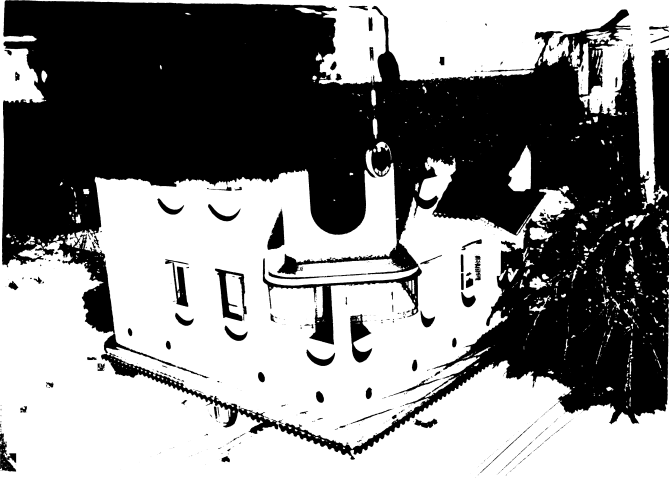


PLA ESPECIAL DE PROTECCIO DEL PATRIMONI ARQUITECTONIC I CATALEG
DEL MUNICIPI DE SITGES

NOM: CASA (Emili Secanella)

Nº d'identificació
als plànols: 414

TIPUS D'ACTUACIO SOBRE L'ELEMENT: Barriament del volum i
elements de les façanes.



MOTIUS DE LA CATALGACIÓ DE BENS CULTURALS
 FONTS D'INFORMACIÓ:
 TIPUS DE PROTECCIÓ:
 AUTOR:
 ADREÇA DE LA DOCUMENTACIÓ:
 EPOCA:
 NO. D'IDENTIFICACIÓ:
 AIGLES I MONASTERS

DEL MUNICIPI DE SITES
 PLA ESPECIAL DE PROTECCIÓ DEL PATRIMONI ARQUITECTONIC I CATALGACIÓ

PLA ESPECIAL DE PROTECCIO DEL PATRIMONI ARQUITECTONIC I CATALEG
DEL MUNICIPI DE SITGES

NOM: CASA (Antonia Borès)

Nº d'identificació
als plànols: 415

TIPUS D'ACTUACIO SOBRE L'ELEMENT: Manteniment estricte del
volum.

PLA ESPECIAL DE PROTECCIÓ DEL PATRIMONI ARQUITECTÒNIC I CATALEG
DEL MUNICIPI DE SITGES

NOM: CASA (3) de Sitges (1)

Nº d'identificació
 als plànols: 416

ADREÇA: Avda. Marítima, 50, Sitges (1)

EPOCA: 1916

AUTOR: J. M.ª Marfany i Gual (1)

TIPUS DE PROTECCIÓ: II

FONTS D'INFORMACIÓ: 1. Pla Especial de Protecció del Patrimoni Arquitectònic i Cataleg del Municipi de Sitges (1)

MOTIUS DE LA CATALOGACIÓ: És un edifici d'habitatges amb una facceta adossada, amb unes característiques arquitectòniques de l'època. És un edifici d'habitatges amb una facceta adossada, amb unes característiques arquitectòniques de l'època. És un edifici d'habitatges amb una facceta adossada, amb unes característiques arquitectòniques de l'època. És un edifici d'habitatges amb una facceta adossada, amb unes característiques arquitectòniques de l'època.



PLA ESPECIAL DE PROTECCIO DEL PATRIMONI ARQUITECTONIC I CATALEG
DEL MUNICIPI DE SITGES

NOM: CASA (Joan Ferrer i Gual)

Nº d'identificació
als plànols: 416

TIPUS D'ACTUACIO SOBRE L'ELEMENT: Manteniment del volum.

PLA ESPECIAL DE PROTECCIÓ DEL PATRIMONI ARQUITECTÒNIC I CATALÈG
DEL MUNICIPI DE SITGES

NOM: CASA MESTRE DE LA CANTONADA DEL RIALTO **Nº d'identificació**
als plànols: 417

ADREÇA: Avda. Marítima, 109
C/ Micaela Borràs, 109
34001 Sitges

EPOCA: 1930

AUTOR: Eusebi Rovira i Casademunt

TIPUS DE PROTECCIÓ: 271

FONTS D'INFORMACIÓ: Pla especial de protecció del patrimoni

MOTIUS DE LA CATALOGACIÓ: L'edifici és un exemple d'arquitectura modernista catalana amb influència de l'eclecticisme. El seu disseny reflecteix el gust per les formes clàssiques i neoclàssiques, característiques de l'arquitectura de finals del XIX i principis del XX. La seva estructura i decoració són d'interès històric i artístic.

Des del seu origen, l'edifici ha estat utilitzat com a seu de diverses institucions i ha estat restaurat diverses vegades. La seva ubicació a la cantonada del Rialto, una plaça emblemàtica de Sitges, contribueix a la seva importància patrimonial i cultural.

Donat el seu valor històric i artístic, l'edifici és d'interès especial i mereix una protecció especial. La seva restauració i manteniment són prioritats per preservar el patrimoni arquitectònic i cultural de Sitges.



PLA ESPECIAL DE PROTECCIO DEL PATRIMONI ARQUITECTONIC I CATALEG
DEL MUNICIPI DE SITGES

NOM: CASA (Elvira Morey de Semir)

Nº d'identificació
als plànols: 417

TIPUS D'ACTUACIO SOBRE L'ELEMENT: Manteniment del volum, la
façana i el jardí.

**PLA ESPECIAL DE PROTECCIÓ DEL PATRIMONI ARQUITECTONIC I CATALEG
DEL MUNICIPI DE SITGES**

NOM: CASA (Cervari) Torredembarra i Font
**Nº d'identificació
als plànols:** 418

ADREÇA: Avda. M. L. Cervari i Font, 10
EPOCA: 1931

AUTOR: J. M.ª. Martí i A. Arce i Gual

TIPUS DE PROTECCIÓ: II

FONTS D'INFORMACIÓ: Arxius Històrics Municipals

MOTIUS DE LA CATALOGACIÓ: Edifici d'època de la Renaixença del volum semblant a lli, amb la façana de marbre i un petit porticó d'usar element decoratiu que dona un resultat de gran finesa plàstica. És un dels únics edificis d'època de marbre a Sitges.



PLA ESPECIAL DE PROTECCIO DEL PATRIMONI ARQUITECTONIC I CATALEG
DEL MUNICIPI DE SITGES

NOM: CASA (Gervasi Torras i Font)

Nº d'identificació
als plànols: 418

TIPUS D'ACTUACIO SOBRE L'ELEMENT: Manteniment del volum, del color i dels elements ornamentals de les façanes tot i que aquestes poden ser modificades amb la realització de noves obertures.

PLA ESPECIAL DE PROTECCIO DEL PATRIMONI ARQUITECTONIC I CATALEG
DEL MUNICIPI DE SITGES

NOM: CASA UNIFICADA

Nº d'identificació
als plànols: 419

ADREÇA: Avda. R. de Sant Joan i Marçal, 35

EPOCA:

AUTOR:

TIPUS DE PROTECCIO: III

FONTS D'INFORMACIO:

MOTIUS DE LA CATALOGACIO: Edifici de voltes corintont, de línia senzilla i ornamental per petits relleus que dibuixen les cantoneres i voltant de les obertures.

Destaquen el ràfec i, especialment, el volum de protecció de la porta d'entrada.



PLA ESPECIAL DE PROTECCIO DEL PATRIMONI ARQUITECTONIC I CATALEG
DEL MUNICIPI DE SITGES

NOM: CASA UNIFAMILIAR

Nº d'identificació
als plànols: 419

TIPUS D'ACTUACIO SOBRE L'ELEMENT: Manteniment estricte del
volum i les façanes.

PLA ESPECIAL DE PROTECCIO DEL PATRIMONI ARQUITECTONIC I CATALEG
DEL MUNICIPI DE SITGES

NOM: CASA (CASA QUINZANA)

Nº d'identificació
 als plànols: 420

ADREÇA: Avinguda Meritxell, 10, Sitges

EPOCA: 1931

AUTOR: Ferran Ferrer i Ferrer

TIPUS DE PROTECCIO:

FONTS D'INFORMACIO: Arxius Municipals

MOTIUS DE LA CATALOGACIO: És una casa a peu de carrer amb un
 4a) amb voltes i la façana de la planta de la planta amb
 la façana alant.



PLA ESPECIAL DE PROTECCIO DEL PATRIMONI ARQUITECTONIC I CATALEG
DEL MUNICIPI DE SITGES

NOM: CASA (Pere Barrabeigt)

Nº d'identificació
als plànols: 420

TIPUS D'ACTUACIO SOBRE L'ELEMENT: Manteniment del volum i
façanes.

PLA ESPECIAL DE PROTECCIÓ DEL PATRIMONI ARQUITECTÒNIC I CATALUÇ
DEL MUNICIPI DE OLTGES

NOME D'EDIFICI:

Nº d'identificació
als plànols:

ADREÇA:

EPOCA:

AUTOR:

TIPUS DE PROTECCIÓ:

FONTS D'INFORMACIÓ:

MOTIU DE LA CATEGORIA:



PLA ESPECIAL DE PROTECCIO DEL PATRIMONI ARQUITECTONIC I CATALEG
DEL MUNICIPI DE SITGES

NOM: CASA UNIFAMILIAR

Nº d'identificació
als plànols: 421

TIPUS D'ACTUACIO SOBRE L'ELEMENT: Manteniment del volum i de la
façana.

PLA ESPECIAL DE PROTECCIÓ DEL PATRIMONI ARQUITECTÒNIC I CATALLEG DEL MUNICIPI DE GIGES

NOM: *Palau de la Diputació*

Nº d'identificació als plànols: *10*

ADREÇA: *C/ Diputació, 10*
07001, GIGES

EPOCA: *1870*
1900

AUTOR: *Enric Sureda*

TIPUS DE PROTECCIÓ

FONTS D'INFORMACIÓ

Arxius municipals

MOTUS DE LA CATALOGACIÓ

Patrimoni arquitectònic

Urbanisme

Patrimoni històric

Urbanisme

Patrimoni arquitectònic

Urbanisme

Patrimoni arquitectònic

Urbanisme

Patrimoni arquitectònic

Urbanisme



PLA ESPECIAL DE PROTECCIO DEL PATRIMONI ARQUITECTONIC I CATALEG
DEL MUNICIPI DE SITGES

NOM: ASIL-HOSPITAL

Nº d'identificació
als plànols: 422

TIPUS D'ACTUACIO SOBRE L'ELEMENT: Manteniment estricte del volum i façanes de l'entrada (cos central i els dos laterals), l'interior de l'església (amb el llanternó) i el volum, façanes i interior de l'església.

**PLA ESPECIAL DE PROTECCIÓ DEL PATRIMONI ARQUITECTONIC I CATALEG
DEL MUNICIPI DE SITGES**

NOM: ANTIC ESCORRYADOR

**Nº d'identificació
als plànols:** 420

ADREÇA: C/ Joan Marag, 11-30
C/ 11 de setembre, 15-17

EPOCA: 1920
(corral i annexes
del 1926)

AUTOR: J.M^o. Marfior i Arroyo (origi.)

TIPUS DE PROTECCIÓ: II

FONTS D'INFORMACIÓ: Arxiu Històric Municipal

MOTIUS DE LA CATALOGACIÓ: Edifici industrial, de planta rectangular i simètrica amb un cos central més breu i amb obertures que asseguren una ventilació òptima. Ús de materials molt senzills (maó i rebossat) usats amb resultats formals reeixents, sobretot a la terra de l'entrada principal (sobre la peça que compon amb dos carrers).



PLA ESPECIAL DE PROTECCIO DEL PATRIMONI ARQUITECTONIC I CATALEG
DEL MUNICIPI DE SITGES

NOM: ANTIC ESCORXADOR

Nº d'identificació
als plànols: 423

TIPUS D'ACTUACIO SOBRE L'ELEMENT: Manteniment del volum, de la tanca que envolta el conjunt i de l'espai entre l'edifici i la tanca.

PLA ESPECIAL DE PROTECCIÓ DEL PATRIMONI ARQUITECTONIC I CATALEG
DEL MUNICIPI DE SITGES

NOM: CASA UNIFICADA

Nº d'identificació
als plànols: 424

ADREÇA: C/ Jaume Gual, 101 - 10100 Sitges (T) -
C/ De Penya-roja

EPOCA: s. XX

AUTOR: Josep M^e Marçal i Antoni Gual

TIPUS DE PROTECCIÓ: III

FONTS D'INFORMACIÓ:

MOTIUS DE LA CATALOGACIÓ: Casa de treball i de descans d'un familiar que destaca per l'element d'estructura de la planta a través i en un pla de composició de volums.



PLA ESPECIAL DE PROTECCIO DEL PATRIMONI ARQUITECTONIC I CATALEG
DEL MUNICIPI DE SITGES

NOM: CASA UNIFAMILIAR

Nº d'identificació
als plànols: 424

TIPUS D'ACTUACIO SOBRE L'ELEMENT: Manteniment del volum.

PLA ESPECIAL DE PROTECCIO DEL PATRIMONI ARQUITECTONIC I CATALEG
DEL MUNICIPI DE SITGES

NOM: CASA (Garriga Nogués)

Nº d'identificació
als plànols: 425

ADREÇA: C/ Josep Lluís Borrassà i Gener 4

EPOCA: 1947

AUTOR: J.A. Coderch de Sentmenat, arqte.

TIPUS DE PROTECCIO: II

FONTS D'INFORMACIO:

DOMUS 240, XI/1949

REVISTA NACIONAL DE ARQUITECTURA 96, XII/1949 ; 146, II/1954

NUMERO 1, 31/III/1950

ARCHITECTURA d'AUJOURD'HUI 30,VII/1950

HOEWOJEN WY 2,XI/1950

LA TECHNIQUE DES TRAVAUX 3-4, III-IV/1952

DAS IDEALE HEIM 12,XII/1952

ARCHITECTURA, FORMES ET FONCTIONS 4, 1957

ACTUALIDADES 220, XII/1957

ENCICLOPEDIA DE L'ARCHITECTURE NOUVELLE: ORDRE ET CLIMAT
MEDITERRANÉENS, de Alberto Sartoris, Milan 1957

ARCHITECTURA 107, XI/1967

NUEVA FORMA 106, XI/1974

ARCHITECTURAS BIS II,I/1976

Tots ells citats a A.A.V.V. : J.A. Coderch de Sentmenat, 1913-
1984, Ed. Gustavo Gili, Barcelona, 1989.

MOTIUS DE LA CATALOGACIO: Aquesta és la última obra de la sèrie
d'habitatges unifamiliars projectades per Coderch a Sitges
"segons la tradició mediterrànea". Tot i que encara té una
planta rectangular molt compacta, l'obra presenta detalls
d'organització de l'edifici totalment nous (com la forma i
posició de les obertures de la sala d'estar i d'algun
dormitori) que, conjuntament amb la disposició de porxos i
terrasses, aniran evolucionant en projectes posteriors (veure
fitxes 403 i 460).

PLA ESPECIAL DE PROTECCIÓ DEL PATRIMONI ARQUITECTONIC I CATALEG
DEL MUNICIPI DE SITGES

NOM: CASA ZOLA
 Nº d'identificació als plans: 025

TIPUS D'ACTUACIÓ SOBRE L'ELEMENT: RENOVACIÓ DE LA GARBATERA

PLA D'ACTUACIÓ: RENOVACIÓ DE LA GARBATERA

PLA D'ACTUACIÓ: RENOVACIÓ DE LA GARBATERA



PLA ESPECIAL RECONSTRUCCIÓ DE LA CATEDRAL DE SANT JORDI
 DEL MUNICIPI DE SANT JORDI DE LLOPDRIGUERS

NOM: CATEDRAL DE SANT JORDI DE LLOPDRIGUERS Nº d'identificació als plànols:

ADREÇA: C/ SANT JORDI, 15-17 17100 SANT JORDI DE LLOPDRIGUERS EPOCA:

AUTOR:

TIPUS DE PROTECCIÓ:

FONTS D'INFORMACIÓ:

MOTIUS DE LA CATALOGACIÓ:

La Catedral de Sant Jordi de Llopdreguers és un edifici de gran importància històrica i artística, que representa un exemple destacat de l'arquitectura gòtica catalana. La seva construcció es va iniciar al segle XIII i es va completar al segle XIV. L'edifici està caracteritzat per la seva estructura de pedra i la seva façana principalment blanca, amb detalls de pedra negra que defineixen les obertures i les volutes decoratives. La torre del campanar, situada a la part posterior de l'edifici, és una de les seves característiques més distintives, amb una estructura de pedra que contrasta amb la façana principalment blanca.



PLA ESPECIAL DE PROTECCIO DEL PATRIMONI ARQUITECTONIC I CATALEG
DEL MUNICIPI DE SITGES

NOM: CASA UNIFAMILIAR

Nº d'identificació
als plànols: 426

TIPUS D'ACTUACIO SOBRE L'ELEMENT: Manteniment estricte del
volum i façanes.

PLA ESPECIAL DE PROTECCIO DEL PATRIMONI ARQUITECTONIC I CATALEG
DEL MUNICIPI DE SITGES

NOM: CASA (Salvador Corominas)

Nº d'identificació
 als plànols: 427

ADREÇA: C/ Josep Carbonell i Cases, 14
 C/ De Toledo 8

EPOCA: 1928

AUTOR: Josep M^e Marfí i Arroyo, arqte.

TIPUS DE PROTECCIO: III

FONTS D'INFORMACIO: Arxiu Històric Municipal

MOTIU DE LA CATALOGACIO: Un altre exemple de casa per a l'alta burgesia que es va construir a Vila en el que destaca els volums que sobresurten del cos principal, les terrasses que les terrasses que coronen aquests volums a la façana, les finestres atrevides sobre un impostant rítmic.



PLA ESPECIAL DE PROTECCIO DEL PATRIMONI ARQUITECTONIC I CATALEG
DEL MUNICIPI DE SITGES

NOM: CASA (Salvador Corominas)

Nº d'identificació
als plànols: 427

TIPUS D'ACTUACIO SOBRE L'ELEMENT: Manteniment estricte del
volum, la situació en el jardí i la façana.

PLA ESPECIAL DE PROTECCIÓ DEL PATRIMONI ARQUITECTONIC I CATALOG
 DE MONUMENTS I DE SITGES

NOM: CASA INTERCOMUNAL Nº d'identificació
 als plànols: 500

ADREÇA: C/ de Sant Joan, 10 EPOCA:

AUTOR:

TIPUS DE PROTECCIÓ:

FONTS D'INFORMACIÓ:

MOTIU DE LA CATALOGACIÓ: És un edifici de tipologia tradicional, amb una estructura de planta rectangular i una coberta de teula a dos vessants. El edifici està situat en un indret de gran valor paisatgístic i històric, i és un dels exemples més representatius de l'arquitectura popular de la zona. El edifici està en un estat de conservació que permet apreciar les seves característiques arquitectòniques i artístiques. És un edifici que té un gran valor patrimonial i que cal protegir i conservar per a les generacions futures.



PLA ESPECIAL DE PROTECCIO DEL PATRIMONI ARQUITECTONIC I CATALEG
DEL MUNICIPI DE SITGES

NOM: CASA UNIFAMILIAR

Nº d'identificació
als plànols: 428

TIPUS D'ACTUACIO SOBRE L'ELEMENT: Conservació del volum, la
façana i el jardí.

PLA ESPECIAL DE PROTECCIÓ DEL PATRIMONI HISTÒRIC ARTÍSTIC DE LA CIUTAT
DEL municipi de SAIUS

NOM: RE-EDIFICACIÓ D'EDIFICI
DE SAUS

ADREÇA: SAUS

AUTOR: SAUS

TIPUS DE PROTECCIÓ: SAUS

FONTS D'INFORMACIÓ: SAUS

MOTIU DE LA CATALOGACIÓ: SAUS



PLA ESPECIAL DE PROTECCIO DEL PATRIMONI ARQUITECTONIC I CATALEG
DEL MUNICIPI DE SITGES

NOM: CASA UNIFAMILIAR

Nº d'identificació
als plànols: 429

TIPUS D'ACTUACIO SOBRE L'ELEMENT: Conservació del volum, les
façanes i el jardí.

PLA ESPECIAL DE PROTECCIÓ DEL PATRIMONI ARQUITECTONIC I CATALEG
DEL MUNICIPI DE SITGES

NOM: CATA

Nº d'identificació
 als plànols: 000

ADREÇA: C/ Sant Joan, 10
 07000 Sitges
 Balears

EPOCA:

AUTOR:

TIPUS DE PROTECCIÓ:

FONTS D'INFORMACIÓ:

MOTIUS DE LA CATALOGACIÓ:

El present edifici és un exemple de l'arquitectura clàssica de Sitges, caracteritzada per les seves formes simples i l'ús de materials locals. La seva estructura és de planta rectangular amb una façana principal que presenta un porticó central amb columnes i un frontó triangular. Les finestres són de tipus rectangulars amb llindars i amples, i les portes són de doble full amb llindars i amples. L'edifici està situat en un terreny pla i està envoltat per vegetació i arbres. La seva construcció és de pedra i morter, i presenta un acabat de rebrotat. El seu ús actual és com a habitatge i està en bones condicions de conservació. És un exemple de l'arquitectura clàssica de Sitges i té un valor històric i artístic important.



PLA ESPECIAL DE PROTECCIO DEL PATRIMONI ARQUITECTONIC I CATALEG
DEL MUNICIPI DE SITGES

NOM: CASA

Nº d'identificació
als plànols: 430

TIPUS D'ACTUACIO SOBRE L'ELEMENT: Conservació estricta del vo-
lum, façanes i jardí.

**PLA ESPECIAL DE PROTECCIO DEL PATRIMONI ARQUITECTONIC I CATALEG
DEL MUNICIPI DE SITGES**

NOM: SANT MUS

Nº d'identificació
als plànols: 431

ADREÇA: C/ Mossen Llopis 15 ; C/ Sant Mus

EPOCA: 1669

AUTOR:

TIPUS DE PROTECCIO: III

FONTS D'INFORMACIO: Joan Llopis i Bofill: "Assaig Històric
sobre la Vila de Sitges". Grup d'Estudis Sitgetans. Sitges 1980

MOTIUS DE LA CATALOGACIO: Petita masoveria rural, situada fora
del casc urbà de Sitges quan es construï, que, a més a més de
mantenir les seves característiques originals, conserva una pe-
tita capelleta commemorativa de l'estada, la nit del 13 de Fe-
brier del 1669, de Don Juan d'Austria.



PLA ESPECIAL DE PROTECCIO DEL PATRIMONI ARQUITECTONIC I CATALEG
DEL MUNICIPI DE SITGES

NOM: SANT MUS

Nº d'identificació
als plànols: 431

TIPUS D'ACTUACIO SOBRE L'ELEMENT: Manteniment del volum i de
les façanes, amb restauració de les mateixes.

PLA ESPECIAL DE PROTECCIO DEL PATRIMONI ARQUITECTONIC I CATALEG
DEL MUNICIPI DE SITGES

NOM: ERMITA DE LA MARE DE DEU DEL VINYET

Nº d'identificació
als plànols: 432

ADREÇA: Avda. Ntra. Sra. del Vinyet

EPOCA: S.XVI-XVIII

AUTOR:

TIPUS DE PROTECCIO: II

FONTS D'INFORMACIO:

MOTIUS DE LA CATALOGACIO: Conjunt format per una antiga masia (datada el 1552) i una ermita (datada el 1754) de gran significació històrica, artística i tradicional de la vila.

Arquitectònicament és remarcable per la seva façana principal i el campanar. Urbanísticament és remarcable pel seu entorn (respecte al qual ja existeix un projecte del mestre d'obres Jaume Suñé i Juncosa, de l'any 1886).



PLA ESPECIAL DE PROTECCIO DEL PATRIMONI ARQUITECTONIC I CATALEG
DEL MUNICIPI DE SITGES

NOM: ERMITA DE NOSTRA SENYORA DEL VINYET Nº d'identificació
als plànols: 432

TIPUS D'ACTUACIO SOBRE L'ELEMENT: Manteniment estricte del
volum (tant de l'ermita com de la masia) i de l'entorn més
immediat.

PLA ESPECIAL DE PROTECCIÓ I CONSERVACIÓ DEL PATRIMONI ARQUITECTONIC I CATALLE

CONCEPTE DE SITGES

NOM: Can Mas de Penes

Nº d'identificació
als plànols: 100

ADREÇA: C/ de Penes, 10

EPOCA: 19

AUTOR: Josep Maria Ribera

TIPUS DE PROTECCIÓ: 1

FONTS D'INFORMACIÓ: Arxius de l'Institut d'Urbanisme de Barcelona

MOTIUS DE LA CATALOGACIÓ:

Can Mas de Penes

Can Mas de Penes

Can Mas de Penes

Can Mas de Penes

Can Mas de Penes

Can Mas de Penes

Can Mas de Penes

Can Mas de Penes

Can Mas de Penes



PLA ESPECIAL DE PROTECCIO DEL PATRIMONI ARQUITECTONIC I CATALEG
DEL MUNICIPI DE SITGES

NOM: CASA (Pau Barrabeig)

Nº d'identificació
als plànols: 433

TIPUS D'ACTUACIO SOBRE L'ELEMENT: Conservació del volum, les
façanes i l'espai lliure de la parcel·la.

PLA ESPECIAL DE PROTECCIO DEL PATRIMONI ARQUITECTONIC I CATALEG
DEL MUNICIPI DE SITGES

NOM: CASA (AVE. DE LA VALL) Nº d'identificació
als plànols: 434

ADREÇA: C/ de Sant Joan EPOCA: 1920

AUTOR: Xavier Turull i Ventolrà, arqte.

TIPUS DE PROTECCIO: II

FONTS D'INFORMACIO: Arxiu Històric Municipal

MOTIUS DE LA CATALOGACIO: Edifici de grans dimensions amb la
façana estreta donant al carrer d'accés, amb barreja de gran
profusió d'elements formals i constructius provinents d'estils i
èpoques molt diferents però que és representatiu de
l'arquitectura de la burgesia de l'època.



PLA ESPECIAL DE PROTECCIO DEL PATRIMONI ARQUITECTONIC I CATALEG
DEL MUNICIPI DE SITGES

NOM: CASA (Avelí Montenegro)

Nº d'identificació
als plànols: 434

TIPUS D'ACTUACIO SOBRE L'ELEMENT: Manteniment del volum, els elements de les façanes i el jardí.

**PLA ESPECIAL DE PROTECCIÓ DEL PATRIMONI ARQUITECTONIC I CATALEG
DEL MUNICIPI DE SITGES**

NOM: CASA (Aveli Montenegro)

**Nº d'identificació
als plànols:** 455

ADREÇA: C/ de Roma 13

EPOCA: 1930

AUTOR: Josep Mª Nadal i Aloy, arqte.

TIPUS DE PROTECCIÓ: III

FONTS D'INFORMACIÓ: Arxiu Històric Municipal

MOTIUS DE LA CATALOGACIÓ: Casa unifamiliar d'estil noucentista, d'inspiració clàssica en els detalls ornamentals, resolta amb una certa llibertat de planta que permet incorporar diversos elements com la tribuna sobre el jardí, el porxo d'entrada i algunes terrasses en el primer pis. La complexa organització de la teulada inclinada s'unifica amb la cornisa i ràfec que corona l'edifici.



PLA ESPECIAL DE PROTECCIO DEL PATRIMONI ARQUITECTONIC I CATALEG
DEL MUNICIPI DE SITGES

NOM: CASA (Aveli Montenegro)

Nº d'identificació
als plànols: 435

TIPUS D'ACTUACIO SOBRE L'ELEMENT: Conservació del volum, la
façana i el jardí.

PLA ESPECIAL DE PROTECCIÓ DEL PATRIMONI ARQUITECTONIC I CATALÈG
DEL MUNICIPI DE SITGES

NOM: CASA UNIFAMILIAR

Nº d'identificació
als plànols: 400

ADREÇA: Passeig de Vilanova 211,
Barcelonès, Turisme 211

EPOCA:

AUTOR:

TIPUS DE PROTECCIÓ: 11

FONTS D'INFORMACIÓ:

MOTIUS DE LA CATALOGACIÓ. Casa unifamiliar de planta baixa i coberta amb voltes de canya, amb un nivell de planta baixa i un nivell de planta superior. Cobert amb voltes de canya i amb paviments de rajola trencada amb un nivell de planta baixa i un nivell de planta superior. A destacar el jardí i el branhament de la façana superior de la casa.



**PLA ESPECIAL DE PROTECCIO DEL PATRIMONI ARQUITECTONIC I CATALEG
DEL MUNICIPI DE SITGES**

NOM: CASA UNIFAMILIAR

**Nº d'identificació
als plànols:** 436

TIPUS D'ACTUACIO SOBRE L'ELEMENT: Manteniment del volum, el tractament de les façanes, i la tanca. El jardí quedarà regulat pel plànol normatiu 0.1.

PLA ESPECIAL DE PROTECCIÓ DEL PATRIMONI ARQUITECTONIC I CATALÈG
DEL MUNICIPI DE SITGES

NOM: **CASA DE URTEGA** (C/ Urtega, 10) Nº d'identificació
als plànols: **100**

ADREÇA: **C/ Urtega, 10** EPOCA: **1910**

AUTOR: **Josep Maria Urtega**

TIPUS DE PROTECCIÓ: **100**

FONTS D'INFORMACIÓ: **100**

MOTIUS DE LA CATALOGACIÓ: **El conjunt arquitectural és una obra de planta baixa i dos pisos amb unes característiques molt típiques segons l'estil neoromàntic de finals del XIX i principis del XX. Les plantes presenten un cap destacat. El nivell superior està caracteritzat per un balcó amb una balustrada amb un gran treball de la barana de ferro forjat.**



PLA ESPECIAL DE PROTECCIO DEL PATRIMONI ARQUITECTONIC I CATALEG
DEL MUNICIPI DE SITGES

NOM: CASA DE VEINS (Pere Montané Capdet) Nº d'identificació
als plànols: 437

TIPUS D'ACTUACIO SOBRE L'ELEMENT: Conservació estricta de la
façana.

PLA ESPECIAL DE PROTECCIO DEL PATRIMONI ARQUITECTONIC I CATALEG
DEL MUNICIPI DE SITGES

NOM: PARC DE TERRACES

Nº d'identificació
als plànols: 000

ADREÇA: 07004

EPOCA: 1917

AUTOR: Miquel Gual i Gual

TIPUS DE PROTECCIO: III

FONTS D'INFORMACIO:

MOTIU DE LA CATALOGACIO: Antic jardí de l'hotel Terraces, situat a l'edifici del mateix nom, al carrer de l'Industria, consisteix en un conjunt d'elements arquitectònics i jardins, amb unes terrasses, balcons i elements vegetals, amb unes dimensions que ocupen els espais 11 i 12 del pla.

El Pla General d'Ordenament Urbanístic de Sitges, al qual pertany aquest parc, està aprovat.



PLA ESPECIAL DE PROTECCIO DEL PATRIMONI ARQUITECTONIC I CATALEG
DEL MUNICIPI DE SITGES

NOM: PARC DE TERRAMAR

Nº d'identificació
als plànols: 436

TIPUS D'ACTUACIO SOBRE L'ELEMENT: L'ordenació del futur parc públic haurà de respectar i restaurar els elements que conformen l'ordenació de l'antic jardí de l'hotel Terramar.

PLA ESPECIAL DE PROTECCIO DEL PATRIMONI ARQUITECTONIC I CATALEG
DEL MUNICIPI DE SITGES

NOM: CASA (Catasús)

Nº d'identificació
als plànols: 439

ADREÇA: C/ Torres Quevedo 9 ;
C/ Josep Carner 32-36

EPOCA: 1956

AUTOR: J.A. Coderch de Sentmenat, arqte.

TIPUS DE PROTECCIO: A

FONTS D'INFORMACIO:

ZODIAC 5, 10/X/1957
 CUADERNOS DE ARQUITECTURA 33, 1958
 DOMUS 350, 1/1959
 ARCHITECTURAL DESIGN 6, VI/1960
 BINARIO 31, IV/1961
 ARCHITECTURA 107, XI/1974
 NUEVO AMBIENTE 15, 1969
 NUEVA FORMA 106, XI/1974
 ARCHITECTURA d'AUJOURD'HUI 177, III/1975
 ARQUITECTURAS BIS II, I/1976
 A + U 62, II/1976

Tots ells citats a : A.A.V.V. : J.A. Coderch de Sentmenat,
1913-1984. Ed. Gustavo Gili, Barcelona 1989.

MOTIUS DE LA CATALOGACIO: Interessant exemple d'habitatge
unifamiliar que, amb la seva planta en forma de T, organitza
també la distribució de la parcel·la e la que està situat.

Tot i contenir alguns dels elements constructius i compositius
que ja eren presents en alguns treballs similars fets
anteriorment (com per exemple la transperència del menjador),
incorpora algunes disposicions novadores (com la conversió de
garatge en porxo d'accés a l'habitatge i la incorporació de la
piscina a l'organització en planta) que posteriorment seran
perfeccionades (veure fitxes nº 403 i 425).

PLA ESPECIAL DE PROTECCIÓ DEL PATRIMONI ARQUITECTONIC I CATALEG
DEL PRINCÍPI DE SITGES

NOM: CASA VILA

Nº d'identificació
 215 - 128015 - 00

TIPUS D'ACTUACIÓ SOBRE L'ELEMENT. Conservació i restauració de l'edifici i del jardí. El jardí és un element d'interès històric i artístic que ha de ser protegit i restaurat. El jardí és un element d'interès històric i artístic que ha de ser protegit i restaurat.



PLA ESPECIAL DE PROTECCIO DEL PATRIMONI ARQUITECTONIC I CATALEG
DEL MUNICIPI DE SITGES

NOM: COLOMBAS (Hotel) [Inventari]

Nº d'identificació
als plànols: 040

ADREÇA: C/ Teodor Rodó

EPOCA: 1er. quart
del XIX

AUTOR:

TIPUS DE PROTECCIO: VI

FONTS D'INFORMACIO:

MOTIUS DE LA CATALOGACIO: Element singular i representatiu del mobiliari de jardí de l'arquitectura del segle XIX.



PLA ESPECIAL DE PROTECCIO DEL PATRIMONI ARQUITECTONIC I CATALEG
DEL MUNICIPI DE SITGES

NOM: COLOMAR (Hotel Terramar)

Nº d'identificació
als plànols: 440

TIPUS D'ACTUACIO SOBRE L'ELEMENT: Conservació estricta.

PLA FUNDACION DE PROMOCION DE LA CULTURA Y TURISMO DE LA CIUDAD DE CALI
 DEL DEPARTAMENTO DE VALLE DEL CAUCA

NOMBRE DE LA OBRA: PLANO DE IDENTIFICACION DE PLANTAS

ABRECA: CIGUA

AUTOR:

TIPO DE PROTECCION:

FUENTE D'INFORMACION:

MOTIVO DE LA PROTECCION:



PLA ESPECIAL DE PROTECCIO DEL PATRIMONI ARQUITECTONIC I CATALEG
DEL MUNICIPI DE SITGES

NOM: ESTACIO DE FERROCARRIL

Nº d'identificació
als plànols: 441

TIPUS D'ACTUACIO SOBRE L'ELEMENT: Manteniment del volum i dels trets fonamentals de les façanes, admetent-se les modificacions que siguin necessàries en raó de les adaptacions a els noves exigències del tràfic ferroviari.

PLA ESPECIAL DE PROTECCIÓ DEL PATRIMONI ARQUITECTONIC I CATALÈG
DEL MUNICIPI DE SITGES

NOM: CEMENTIRI I ERMITA SANT CECILIJA

Nº d'identificació
als plànols: 402

ADREÇA: Avda. Salmes.

EPOCA: II part
del 1800

AUTOR: Per l'Arquitecte D. Antoni Gaudí, amb el
mediatori d'altres

límits 1882

Per l'Arquitecte D. Antoni Gaudí, amb el
mediatori d'altres

TIPUS DE PROTECCIÓ: B i C

FONTS D'INFORMACIÓ:

MOTIU DE LA CATALOGACIÓ: El cementerí està situat just pel que fa
a l'estranys que es troba a l'extrem urbà i al peu de la
costa, i com a resultat de la intervenció i pertinença dels terrenys
que de persona en persona s'han dividit per hereditats o
escutells d'anomenada. Per tot això, mitjançant aquesta obra
fitueix una fila visual.



PLA ESPECIAL DE PROTECCIO DEL PATRIMONI ARQUITECTONIC I CATALEG
DEL MUNICIPI DE SITGES

NOM: CEMENTIRI

Nº d'identificació
als plànols: 442

TIPUS D'ACTUACIO SOBRE L'ELEMENT: Conservació i restauració
dels diferents elements.

PLA ESPECIAL DE PROTECCIÓ DEL PATRIMONI ARQUITECTONIC I CATALOG
 DE BENVENIDORS DE SITGES

NOM: CASA MARRADONA

Nº d'identificació
 als plànols: 100

ADREÇA: C/ de Sant Joan
 100
 43100 Sitges

EPOCA:

AUTOR:

TIPUS DE PROTECCIÓ:

FONTS D'INFORMACIÓ:

MOTIUS DE LA CATALOGACIÓ:

La casa és un edifici de planta rectangular, amb una façana principal que presenta un portal d'entrada amb un frontó triangular i una finestra rectangular situada a l'altura del frontó. El edifici està envoltat per un jardí amb arbres i arbusts. La casa és un exemple de l'arquitectura modernista de Sitges.



PLA ESPECIAL DE PROTECCIO DEL PATRIMONI ARQUITECTONIC I CATALEG
DEL MUNICIPI DE SITGES

NOM: CASA UNIFAMILIAR

Nº d'identificació
als plànols: 443

TIPUS D'ACTUACIO SOBRE L'ELEMENT: Manteniment estricte de tot
el conjunt (habitatge i jardí).

PLA ESPECIAL DE PROTECCIO DEL PATRIMONI ARQUITECTONIC I CATALEG DEL MUNICIPI DE SITGES

NOM: ...

Nº d'identificació
a15 plànols.

ADREÇA: ...

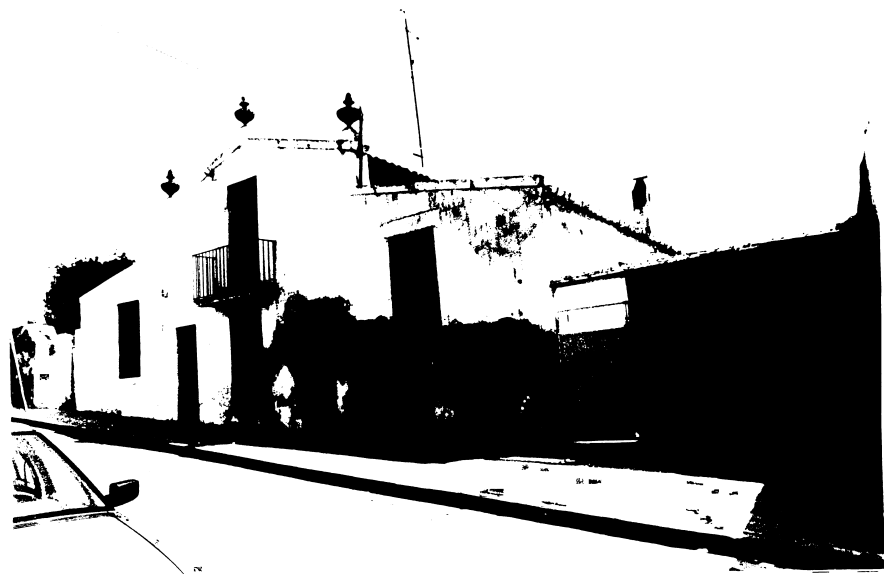
EPOCA:

AUTOR:

TIPUS DE PROTECCIO:

FONTS D'INFORMACIO:

MOTIUS DE LA CATALOGACIO: ...



PLA ESPECIAL DE PROTECCIO DEL PATRIMONI ARQUITECTONIC I CATALEG
DEL MUNICIPI DE SITGES

NOM: EL CORRAL DE LA VILA

Nº d'identificació
als plànols: 444

TIPUS D'ACTUACIO SOBRE L'ELEMENT: Restauració i conservació.

PLA ESPECIAL DE PROTECCIÓ DEL PATRIMONI ARQUITECTONIC I CATALEG**DEL MUNICIPI DE SITGES****NOM:** CREU DE TERRE**Nº d'identificació
als plànols:** 115**ADREÇA:** Carrer de la Font, 10, 11, 12, 13**EPOCA:****AUTOR:****TIPUS DE PROTECCIÓ:** II**FONTS D'INFORMACIÓ:** Remembrança de la Creu de Terra. *Arxiu Històric*. Sobre la Vila de Sitges. *Arxiu d'Estadística*. Sitges, 1886.**MOTIUS DE LA CATALOGACIÓ:** Situada al centre de la vila, situada sobre un turó, en el punt més elevat de la vila, al costat del carrer de la Font, és una creu de pedra, de gran mida, que ha estat restaurada. És una creu de pedra, de gran mida, que ha estat restaurada. És una creu de pedra, de gran mida, que ha estat restaurada. És una creu de pedra, de gran mida, que ha estat restaurada. És una creu de pedra, de gran mida, que ha estat restaurada.

PLA ESPECIAL DE PROTECCIO DEL PATRIMONI ARQUITECTONIC I CATALEG
DEL MUNICIPI DE SITGES

NOM: CREU DE TERME

Nº d'identificació
als plànols: 445

TIPUS D'ACTUACIO SOBRE L'ELEMENT: Restauració del conjunt i en-
dagament de l'entorn.

PLA ESPECIAL DE PROTECCIO DEL PATRIMONI ARQUITECTONIC I CATALEG
DEL MUNICIPI DE SITGES

NOM: TORRE I MASIA DE GARRAF

Nº d'identificació

NOM:

Nº d'identificació

(Torre Güell)

als plànols: 446

ADREÇA: Carretera de Barcelona a Calafell, agregat de Garraf

EPOCA: Origen medieval. Incendia-

des finals s.XVIII

AUTOR:

Reconstr. s. XIX

TIPUS DE PROTECCIO: La Torre: I (decret 29-4-1949, nº 257)

BIC R/51-5716

La Masia: III

FONTS D'INFORMACIO: Joan Llopis i Bofill: "Assaig Històrci de la Vila de Sitges". Grup d'Estudis Sitgetans. Sitges 1980

MOTIUS DE LA CATALOGACIO: Conjunt format per una antiga Torre de defensa i una Masia. La Torre de defensa és d'origen medieval, de planta rodona, amb dues finestres coronel·les a la façana de mar. Modificacions fetes a finals del segle XIX (Segurament per Beranguer, al construr l'edifici de les Bodegues Güell) a la part alta i a la porta d'entrada original (situada a mitja alçada) unint-la a la masia.

Aquesta és una important construcció, amb edifici principal i annexes, amb porta d'entrada principal dovellada, de mig punt, i finestres amb brancals i llindes de pedra (algunes d'elles, ornamentades).

PLA ESPECIAL DE PROTECCIÓ DEL PATRIMONI ARQUITECTONIC I CATALEG
DEL MUNICIPI DE SITGES

NOM: TORRE I MASIA DE GARRAF
(Torre Güell)

Nº d'identificació
als plànols: 446

TIPUS D'ACTUACIÓ SOBRE L'ELEMENT: consolidació i restauració
tant de la Torre com de la masia. Endegament de l'entorn (veure
també fitxa nº 447), en l'àmbit senyalat als plànols.



PLA ESPECIAL DE PROTECCIO DEL PATRIMONI ARQUITECTONIC I CATALEG
DEL MUNICIPI DE SITGES

NOM: BODEGUES (Gòell)

Nº d'identificació
als plànols: 447

ADREÇA: C. de Barcelona a Sta. Creu de
Calafell, Km.

EPOCA:

AUTOR: Francesc Berenguer i Mestres

TIPUS DE PROTECCIO: II

FONTS D'INFORMACIO:

MOTIUS DE LA CATALOGACIO: Un dels edificis més singulars, no només del terme municipal, sino de tota l'arquitectura catalana.

El material usat (pedra), les formes que se li fan adoptar, els detalls constructius i la seva adaptació al terreny són un compendi de les teories arquitectòniques del seu autor i de l'escola al voltant de la qual es movia (gaudinisme).

A més a més l'edifici resulta singular pel seu ús i la manera com combina l'ús d'habitatge amb una activitat agrícola.

PLA ESPECIAL DE PROTECCIO DEL PATRIMONI ARQUITECTONIC I CATALEG
DEL MUNICIPI DE SITGES

NOM: BODEGUES (0000113)

Nº d'identificació
als plànols: 007

TIPUS D'ACTUACIO SOBRE L'ELEMENT: Restauració i manteniment de l'edifici
existents. Restablir el caràcter i l'aspecte original de l'edifici i
el seu entorn.



PLA ESPECIAL DE PROTECCIO DEL PATRIMONI ARQUITECTONIC I CATALEG
DEL MUNICIPI DE SITGES

NOM: CASETES DE LA PLATJA DE GARRAF

Nº d'identificació
 als plànols: 448

ADREÇA: Passeig Llorach, platja de
 Garraf

EPOCA:

AUTOR:

TIPUS DE PROTECCIO: III

FONTS D'INFORMACIO:

MOTIUS DE LA CATALOGACIO: Conjunt de casetes construïdes inicialment com a casetes de bany i per deixar-hi els estris de pesca, que posteriors modificacions i ampliacions han anat convertint en petits habitatges de temporada.

Tot i la seva diversitat, totes estan sobre alçades sobre la sorra de la platja i les seves parets eren inicialment de fusta, amb coberta de fibrociment. Finalment, la construcció de l'acera del costat de la platja, dóna una major unitat de conjunt. El conjunt, tot i la seva diversitat, té una gran coherència degut als elements comuns a totes elles, i a haver conservat, tot i les variacions sofertes, el seu caràcter popular i de construcció lleugera sobre la platja.

Estan autoritzades a precari per la J.O.P. majoritàriament l'any 1946.

PLA ESPECIAL DE PROTECCIÓ DEL PATRIMONI ARQUITECTONIC I CATALEG
DEL MUNICIPI DE SITGES

NOM: CASETES DE LA PLATJA DE CARRAF

Nº d'identificació
 als plànols: 446

TIPUS D'ACTUACIÓ SOBRE L'ELEMENT. Conservació del volum i de les característiques bàsiques del conjunt (tipologia, materials, cobertes...).

Es redactarà un estudi de detalls que prestarà especial atenció als següents aspectes:

- 1) Tractament de la façana posterior i els accessos a la platja des del carrer posterior.
- 2) Estudi acurat casa per casa establint l'actuació a fer. Lan al seu exterior com a l'interior per mantenir al màxim el seu caràcter original.
- 3) Estudi i disseny dels elements comuns i mobilitat urbana (acera, llums, paperera, etc.).



**PLA ESPECIAL DE PROTECCIO DEL PATRIMONI ARQUITECTONIC I CATALEG
DEL MUNICIPI DE SITGES**

NOM: ERMITA SANTISSIMA TRINITAT **Nº d'identificació
als plànols:** 449

ADREÇA: Desviació Km.32 N.246 Barce- **EPOCA:** 1862
lona-Calafell

AUTOR: De la reforma: Jaume Suñé i Soler

TIPUS DE PROTECCIO: II

FONTS D'INFORMACIO: Charles Miles: "L'obra sitgetana de Jaume Suñé i Juncosa" al Butlletí del Grup d'Estudis Sitgetans (any 1980). Joan Llopis i Bofill: "Assaig Històric sobre la Vila de Sitges". Reeditat pel Grup d'Estudis Sitgetans, 1980.

MOTIUS DE LA CATALOGACIO: Petita ermita, molt lligada a la història de Sitges (les primeres notícies daten del 1375), construïda perquè, segons diu la tradició, pels voltants s'hi trobà una creu amb la imatge de la Trinitat. A finals del segle XVIII, la teulada de la capella s'enfonsà i fou restaurada l'any 1875

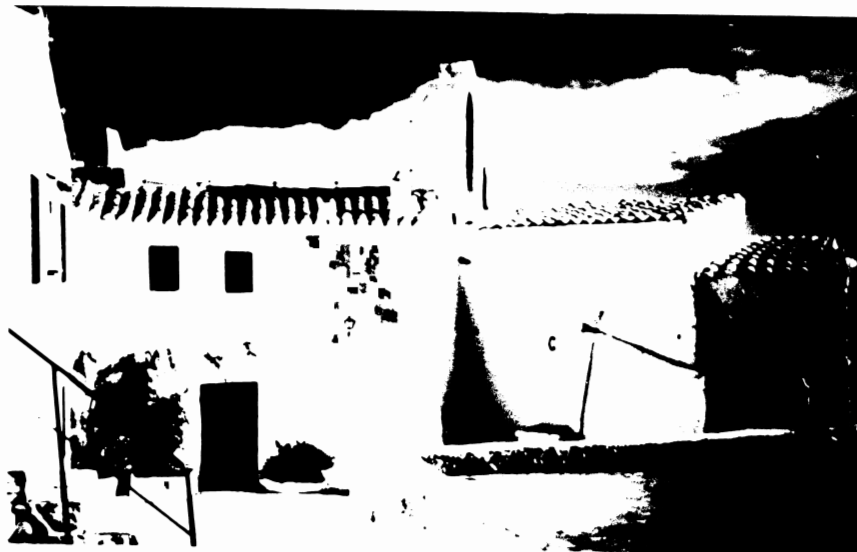
Al costat de l'ermita s'hi troba la casa dels ermitans, de caràcter modernista.

PLA ESPECIAL DE PATRIMONI I DEL PATRIMONI ARQUITECTONIC I CATALEG
DEL MUNICIPI DE SITGES

NOM: ERMITA SANTISIMA TRINIDAD

Nº d'identificació
als plànols: 003

TIPUS D'ACTUACIO SOBRE L'ELEMENT: millorament del voltant i de
les façanes.



PLA ESPECIAL DE PROTECCIÓ DEL PATRIMONI ARQUITECTONIC I CATALÈG
DEL MUNICIPI DE SITGES

NOM: CAN PI AMEN

Nº d'identificació
als plànols: 480

ADREÇA: Carr. de l'Alqueria de Sant Joan
 Plaça Vella

EPUCA:

AUTOR:

TIPUS DE PROTECCIÓ: VII. Bé d'interès cultural (171-183)

FONTS D'INFORMACIÓ: *Guia d'edificis i monuments de Catalunya*

(VII, V) *El Castell de Sant Joan de Sitges*, Proa.

Catàleg de Tèxtils de Sitges

MOTIUS DE LA CATALOGACIÓ: Bé d'interès cultural per una mostra d'una forma de defensa.

El murca és de pedra i té una alçada d'uns tres metres i té un gruix de pedra de quatre metres i mig per davant i de pedra de tres metres de defensa i té una alçada de pedra i mig i un gruix de pedra de quatre metres i mig per davant i engranades per davant i de tres metres de defensa.



PLA ESPECIAL DE PROTECCIO DEL PATRIMONI ARQUITECTONIC I CATALEG
DEL MUNICIPI DE SITGES

NOM: CAN PLANAS

Nº d'identificació
als plànols: 450

TIPUS D'ACTUACIO SOBRE L'ELEMENT: Restauració de tot el conjunt, especialment consolidació de la torre i, al tractar-se d'un B.I.C., ordenació de l'entorn senyalat als plànols.

PLA ESPECIAL DE PROTECCIÓ DEL PATRIMONI ARQUITECTONIC I CATALAN
 DEL MUNICIPI DE SILES

NOM: Canal de Sant Joan

Nº d'identificació
 als plànols.

ADREÇA: C/ Canal de Sant Joan, 1
08100 SILES

CP: 08006

AUTOR:

TIPUS DE PROTECCIÓ:

FONTS D'INFORMACIÓ:

MOTIU DE LA CATEGORIA:



PLA ESPECIAL DE PROTECCIO DEL PATRIMONI ARQUITECTONIC I CATALEG
DEL MUNICIPI DE SITGES

NOM: MAS QUADRELL

Nº d'identificació
als plànols: 451

TIPUS D'ACTUACIO SOBRE L'ELEMENT: Restauració de l'edifici.

PLA ESPECIAL DE PROTECCIO DEL PATRIMONI ARQUITECTONIC I CATALEG
DEL MUNICIPI DE SITGES

NOM: eN CASTELLOT DE GARRAF

Nº d'identificació
 als plànols: 452

ADREÇA: En el Km. 28'5 de la N-246 de
 Barcelona a Calafell

EPOCA: Notícies
 des del s. XII

AUTOR:

TIPUS DE PROTECCIO: I (decret 22-4-1949), BIC R/51-5713

FONTS D'INFORMACIO: Carbonell, V. -Virella, J.: "El Castellet i
 la Torre de Garraf". Circular de l'Agrupació excursionista
 Atalaia. Vilanova i la Geltrú, desembre 1969.

A.A.V.V.: "Els Castells de Catalunya" Ed. Dalmau. Barcelona,
 1971 Catalogació Isabel Coll.

MOTIUS DE LA CATALOGACIO: Tot i l'estat ruïnós del conjunt, es
 poden detectar un parell de compartiments coberts amb volta i
 restes d'algunes espitlleres i matabàs.

PLA ESPECIAL DE PROTECCIO DEL PATRIMONI ARQUITECTONIC I CATALEG
DEL MUNICIPI DE SITGES

NOM: EL CASTELLOT DE GARRAF

Nº d'identificació
als plànols: 452

TIPUS D'ACTUACIO SOBRE L'ELEMENT: Restauració-consolidació de
la torre i endegament dels voltants inclosos a l'entorn
senyalat als plànols.

PLA ESPECIAL DE PROTECCIO DEL PATRIMONI ARQUITECTONIC I CATALEG
DEL MUNICIPI DE SITGES

NOM: SANTA BARBARA

Nº d'identificació
als plànols: 453

ADREÇA: Paratge de la Quadra dels Gassons

EPOCA: s. XIX (re-
forma d'una cons-
trucció anterior
de la que hi ha
notícies des del
segle XII

AUTOR:

TIPUS DE PROTECCIO: VII

FONTS D'INFORMACIO: Catalogació Isabel Coll

Miles, Ch. : Santa Bàrbara. Butlletí del G.E.S. Sitges.

MOTIUS DE LA CATALOGACIO: Casa pairal de planta rectangular i de tres alçades (planta baixa, pis i golfes). Destaca el fet d'estar coberta amb terrat a la catalana, els balcons de la primera planta i les rajoles de diferent tipus que antigament decoraven la façana (foren arrancades l'any 1975).

Tot i que hi ha notícies de Santa Barbara des del segle XII, les dades històricament més fiables ens diuen que al segle XV i XVI la masia fou vivenda d'estiu del Bisbe de Barcelona, i que fou reformada profundament durant el segle XIX.

Potser lligada a aquest fet de la residència d'estiu del Bisbe de Barcelona, és el fet que al costat de la casa hi hagi una capella.

PLA ESPECIAL DE PROTECCIO DEL PATRIMONI ARQUITECTONIC I CATALAG
DEL MUNICIPI DE SITGES

NOM: SANTA BARBARA

Nº d'identificació
als plànols: 400

TIPUS D'ACTUACIO SOBRE L'ELEMENT: PROTECCIO DEL PATRIMONI



**PLA ESPECIAL DE PROTECCIO DEL PATRIMONI ARQUITECTONIC I CATALEG
DEL MUNICIPI DE SITGES**

NOM: CA L'AMELL DE LA MUNTANYA

Nº d'identificació
als plànols: 454

ADREÇA: Camí de Campdasens

EPOCA:

AUTOR:

TIPUS DE PROTECCIO: VII. La torre adosada a la masia és B.I.C.
R/51-5717.

FONTS D'INFORMACIO: Joan Llopis Bofill: "Assaig Històric sobre
la Vila de Sitges". Grup d'estudis sitgetans. Sitges 1980 Marc
Aureli Vila: "La casa rural a Catalunya". Ed. 62 Barcelona
1980. (S'hi reprodueix una fotografia de la façana amb la
torre).

MOTIUS DE LA CATALOGACIO: Masia de planta baixa i pis, coberta
amb teulada de teula, amb molt poc pendent. A la façana
principal hi trobem una porta dovellada (de mig punt) i una
finestra gòtica de línies molt senzilles.

Enganxada a la masia, mitjançant un cos afegit construït
després de finals del segle passat hi ha una torre de l'antic
castell, (al llibre de Llopis i Bofill encara es diu..." lo més
notable que s'hi troba son les despulles del castell, y mar
sepultures una mica malmeses, a poch metres al O. de Ca
l'Amell de la Muntanya").

PLA ESPECIAL DE PROTECCIO DEL PATRIMONI ARQUITECTONIC I CATALEG
DEL MUNICIPI DE SITGES

NOM: CAPELLANERIA DE LA MARETTA

Nº d'identificació
als plànols: 454

TIPUS D'ACTUACIO SOBRE L'ELEMENT: Restauració total de la masia
i consolidació i restauració de la torre de defensa. Al
front de ser el nr. 83 C., no s'indica se l'entorn senyalat als
plànols.



**PLA ESPECIAL DE PROTECCIÓ DEL PATRIMONI ARQUITECTONIC I CATALEG
DEL MUNICIPI DE SITGES**

NOM: CONDAMNAT DE CAMPOSANS **Nº d'identificació**
als plànols: 455

ADREÇA: Plaça de Sant Joan, 1 **EPOCA:**

AUTOR:

TIPUS DE PROTECCIÓ: Monument històric d'interès local
Monument històric d'interès local i conjunt amb els elements
de l'edifici: Plaça de Sant Joan, 1

FONTS D'INFORMACIÓ: Plaça de Sant Joan, 1, "Recull històric
sobre la Vila de Sitges" d'Antoni de Sitgetano, 1873 i de
"Recull històric de Campsans de Sant Joan" de Ferrer i enciclopè-
dia catalana (Vol. 10) (1928) i (Vol. 10)

MOTIUS DE LA CATALOGACIÓ: Restes d'edifici d'una
torre de defensa del plaer i gran torre coberta amb teulada de
pedra i al·lucant de planta quadrada i de caràcter de
Mantle castell de Campsans, s. XVII (1771).

Restes d'edifici d'una torre de defensa popular i, especialment
l'edifici de Sant Joan, s. XVIII (1771) i el conjunt,
especialment de plaer i de caràcter de Mantle castell de
Campsans, s. XVII (1771).



PLA ESPECIAL DE PROTECCIO DEL PATRIMONI ARQUITECTONIC I CATALEG
DEL MUNICIPI DE SITGES

NOM: CONJUNT DE CAMPDASENS

Nº d'identificació
als plànols: 455

TIPUS D'ACTUACIO SOBRE L'ELEMENT: Restauració i adaptació dels edificis d'habitatge i manteniment de les característiques místiques del conjunt.

Al tenir inclòs un B.I.C. al conjunt, ha d'endegar-se l'entorn senyalat als plànols.

PLA ESPECIAL DE PROTECCIÓ DEL PATRIMONI ARQUITECTONIC I CATALEG
DEL MUNICIPI DE SITGES

NOM: ESGLÉSIA DE SANT JOAN

Nº d'identificació
als plans: 10000000

ADREÇA: C/ Sant Joan, 10
08080 Sant Joan de Vilatorrada
(Barcelona)

EPOCA:

AUTOR: 10000000

TIPUS DE PROTECCIÓ:

FONTS D'INFORMACIÓ:

Arxius Municipals de Sant Joan de Vilatorrada, Pla Especial de Protecció del Patrimoni Arquitectònic i Cataleg del Municipi de Sant Joan de Vilatorrada, 1987.

MOTIU DE LA CATALOGACIÓ:

Es tracta d'una església de planta rectangular amb capçalera de tres naus amb absis i campanar de torre. És un bon exemple de l'arquitectura romànica de Sant Joan de Vilatorrada.

El conjunt està format per una nau amb absis i campanar de torre. És un bon exemple de l'arquitectura romànica de Sant Joan de Vilatorrada.

El conjunt està format per una nau amb absis i campanar de torre. És un bon exemple de l'arquitectura romànica de Sant Joan de Vilatorrada.



PLA ESPECIAL DE PROTECCIO DEL PATRIMONI ARQUITECTONIC I CATALEG
DEL MUNICIPI DE SITGES

NOM: MASIA ("La Pietà")

Nº d'identificació
als plànols: 456

TIPUS D'ACTUACIO SOBRE L'ELEMENT: Manteniment estricte del
volum i de les façanes (inclòs el cos de la cisterna).

PLA ESPECIAL DE PROTECCIO DEL PATRIMONI ARQUITECTONIC I CATALEG
DEL MUNICIPI DE SITGES

NOM: ERMITA DE NTRA SRA DE LA CRUA Nº d'identificació
als plànols: 402

ADREÇA: CAMÍ DE LA CRUA Nº 10 EPOCA.

AUTOR:

TIPUS DE PROTECCIO: 117

FONTS D'INFORMACIO: Pla especial de protecció del patrimoni arquitectònic i catalogat del municipi de Sitges, 1987, p. 102
Pla especial de protecció del patrimoni arquitectònic i catalogat del municipi de Sitges, 1987, p. 102

MOTIUS DE LA CATALOGACIO: Ermita de Ntra Sra de la Creu, edifici de planta quadrada amb una sola nau i una capçalera amb una absida semicircular. L'edifici està construït amb carreus de pedra i té un portal d'entrada amb un frontó triangular i un ull de bou a la part superior. El portal està decorat amb un fris i una cornisa.



PLA ESPECIAL DE PROTECCIO DEL PATRIMONI ARQUITECTONIC I CATALEG
DEL MUNICIPI DE SITGES

NOM: ERMITA DE NTRA. SRA. DE GRACIA

Nº d'identificació
als plànols: 457

TIPUS D'ACTUACIO SOBRE L'ELEMENT: Consolidació i restauració de
l'edifici. Endagament de l'entorn.

DE LA CORPORACIÓ INTERCOMUNAL DE BENS CULTURALS DE LA REGIÓ DE BARCELONA
 DE LA REGIÓ DE BARCELONA

NOM: REF:

ADREÇA:

AUTOR:

TIPUS DE PROTECCIÓ:

FONTS D'INFORMACIÓ:

NOTIFICACIÓ DE LA CATEGORIA:



PLA ESPECIAL DE PROTECCIO DEL PATRIMONI ARQUITECTONIC I CATALEG
DEL MUNICIPI DE SITGES

NOM: ANTIC MOLI

Nº d'identificació
als plànols: 458

TIPUS D'ACTUACIO SOBRE L'ELEMENT: Consolidació de l'edifici i restauració, parcial, emorant les pedres existents al peu de l'edifici.

PLA ESPECIAL DE PROTECCIO DEL PATRIMONI ARQUITECTONIC I CATALEG
DEL MUNICIPI DE SITGES

NOM: LES PALMERES

Nº d'identificació
 als plànols: 40º

ADREÇA: Paratge de Ninotons prop del
 camp de golf

EPOCA. 2ª meitat
 del XIX

AUTOR: Atributable a Eusebi Vinyals i Gual

TIPUS DE PROTECCIO: II

FONTS D'INFORMACIO:

MOTIUS DE LA CATALUCCACIO: Casa pròximament rectangular amb barrejant elements neoclàssics de gran mèdulles i elements compositius d'arquitectura de la de canchete eclèctic entre els que destaquen els corns dels amb l'atze de les balconades, les obertures, els gandupols de les finestres del primer pis, el balcó i les molles de la planta baixa i el coronament. El tractament donat a aquesta façana es caracteritza per el seu caràcter neoclàssic i eclèctic. La casa fou dissenyada i construïda per el seu autor, el senyor Eusebi Vinyals i Gual, que havia fet diverses obres a Sitges per la família Vidal Gual i el propietari original de la casa.



PLA ESPECIAL DE PROTECCIO DEL PATRIMONI ARQUITECTONIC I CATALEG
DEL MUNICIPI DE SITGES

NOM: LES PALMERES

Nº d'identificació
als plànols: 459

TIPUS D'ACTUACIO SOBRE L'ELEMENT: Conservació de les façanes i
el volum, així com l'edifici de la sinia, situat en el jardí.

PLA ESPECIAL DE PROTECCIO DEL PATRIMONI ARQUITECTONIC I CATALEG
DEL MUNICIPI DE SITGES

NOM: QUADRA DE MERALLES

Nº d'identificació
 als plànols: 460

ADREÇA: Paral·lel de Meralles

EPOCA:

AUTOR:

TIPUS DE PROTECCIO: VIII, 2. 1. 17/01-0715 (la torre)

FONTS D'INFORMACIO:

MOTIUS DE LA CATALOGACIO: Conjunt format per una masia
 amb edificacions annexes i restes d'una torre.

El conjunt està en un bon estat de conservació.

La torre de defensa és de planta quadrada, amb la base
 utilitzant una porta d'arc de pedra amb arc dovellat.



PLA ESPECIAL DE PROTECCIO DEL PATRIMONI ARQUITECTONIC I CATALEG
DEL MUNICIPI DE SITGES

NOM: QUADRADA DE MIRALPEIX

Nº d'identificació
als plànols: 460

TIPUS D'ACTUACIO SOBRE L'ELEMENT: Restauració de tot el conjunt
i ordenació de l'entorn senyalat als plànols.