

MODIFICACIÓ DEL PLA ESPECIAL DE PROTECCIÓ DEL PATRIMONI ARQUITECTÒNIC I CATÀLEG DE SITGES MPEPPAC (aprovació provisional)

Volum X. 2. Plànols de Conjunts. CA

Equip Redactor:

JOSEP MARIA PUJOL TORRES, arquitecte
JAUME MARSÉ FERRER, biòleg
ADRIA CABEZAS SANCHEZ, historiador
JAVIER FIERRO MACÍA, arqueòleg de l'SPAL

Col·laboració (Ajuntament de Sitges):

RAMON FUSTÉ SITGES, arquitecte
OSCAR LÓPEZ MARTIN, arquitecte
EMILI PINAZO LÓPEZ, advocat
JUAN FRANCISCO MIRAS ESTEBAN, arquitecte
ISABEL ARTIGAS COLL, hstoriadora de l'Art

GESTIÓ: SPAL, 2017- REVISIÓ: AJUNTAMENT DE SITGES 2022. TEXT REFÓS 2023.





- CATEGORIA DE PROTECCIÓ I TIPUS DE BÉ**
- BCIN
 - BCIL
 - BPU
- EA i CA**
- EA i CA
 - BARP
 - BN
 - BAP
 - BSE
- LLEGENDA**
- Conjunt catalogat
 - Limit arquitectònic



nº 1 Fíixa. 188 EA nº 3 Fíixa. 286 EA nº 5 nº 7 nº 9 Fíixa. 287 EA nº 11 nº 13 nº 15 nº 17 nº 19-21 nº 23 Fíixa. 288 EA nº 25 Fíixa. 289 EA nº 27 nº 29 Fíixa. 290 EA nº 31 nº 33 nº 35 nº 37 nº 39 nº 41 nº 43 Fíixa. 291 EA nº 45 Fíixa. 292 EA nº 47-49 Fíixa. 345 EA

Carrer de Sant Pau



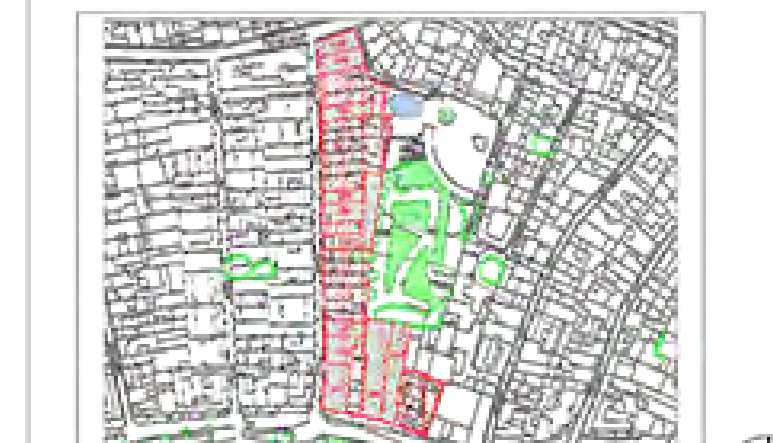
nº 20 Fíixa. 345 EA nº 19 nº 18 Fíixa. 344 EA nº 17 Fíixa. 343 EA nº 16 nº 15

Passeig de la Ribera



nº 5 Fíixa. 188 EA

Carrer de les Parellades





CATEGORIA DE PROTECCIÓ I TIPUS DE BE

- BCIN BCIL BPU
- EA i CA
- BARP
- BN
- BAP
- BSE

LLEGGENDA

- Conjunt catalogat
- Limit arquitectònic

nº 7
Fibxa. 189 EA

nº 9
Fibxa. 190 EA

nº 11
Fibxa. 191 EA

Carrer de les Parel·lades

nº 24
Fibxa. 347 EA

nº 23

nº 22
Fibxa. 346 EA

nº 21

Passeig de la Ribera



nº 38-40

nº 36

nº 34

nº 30-32

nº 28

nº 26
Fibxa. 296 EA

nº 24
Fibxa. 295 EA

nº 22

nº 20
Fibxa. 294 EA

nº 18

nº 16

nº 14

nº 12

nº 10

nº 8
Fibxa. 293 EA

nº 2-4-6
Fibxa. 189 EA

Carrer de Sant Pau



nº 1
Fibxa. 191 EA

nº 3

nº 5

nº 7
Fibxa. 297 EA

nº 9
Fibxa. 298 EA

nº 11
Fibxa. 299 EA

nº 13
Fibxa. 300 EA

nº 15

nº 17

nº 19
Fibxa. 301 EA

nº 21

nº 23

nº 25

nº 27
Fibxa. 302 EA

nº 29

nº 31

nº 33
Fibxa. 347 EA

Carrer de Sant Pere

Diputació Barcelona Àrea de Territori i Sostenibilitat

Ajuntament de Sitges

Títol del projecte
MODIFICACIÓ DEL PLA ESPECIAL DE PROTECCIÓ DEL PATRIMONI ARQUITECTÒNIC I CATÀLEG DE SITGES (MPEPPAC)

Localització
Municipi i Comarca
SITGES, EL GARRAF
Projecte

Títol del pla
CONJUNT ARQUITECTÒNIC Nº 14 CA



Data: 2022 Escala: 1/1000 Num. pla: CA 14

Autors: J.Mª Pujol Torres, arquitecte; Jaume Masot Ferrer, dibuix; Xavier Ferra Macià, arqueòleg



Passeig de la Ribera



Passeig de la Ribera



- CATEGORIA DE PROTECCIÓ I TIPUS DE BÉ**
- | BCIN | BCIL | BPU | |
|------|------|-----|---------|
| | | | EA i CA |
| | | | BARP |
| | | | BN |
| | | | BAP |
| | | | BSE |
- LLEENDA**
- Conjunt catalogat
 - Límit arquitectònic

Diputació Barcelona | Àrea de Territori i Sostenibilitat

Ajuntament de Sitges

MODIFICACIÓ DEL PLA ESPECIAL DE PROTECCIÓ DEL PATRIMONI ARQUITECTÒNIC I CATÀLEG DE SITGES (MPEPPAC)

Localització:
Municipi: Sitges
Propietat: SITGES, EL GARRAF

CONJUNT ARQUITECTÒNIC Nº 15 CA



Data: 2022 Escala: 1/10000 Nom projecte: CA 15

Autors: J.M. Puig Torres, arquitecte; Jaume Masó Ferrer, tècnic; Xavier Ferrer Maricó, enginyer



nº 1 Fibra. 250 EA nº 3 Fibra. 250 EA nº 5 nº 7 Fibra. 251 EA nº 9-11 Fibra. 252 EA nº 13 nº 15

Carrer de les Sant Francesc



nº 20 Fibra. 250 EA nº 18 nº 16 nº 14 nº 12 nº 10 nº 8 nº 6 nº 2-4

Carrer de les Sant Gaudenci



nº 8 nº 6 nº 2-4

Carrer de Sant Josep



nº 40 nº 38 Fibra. 203 EA nº 36 Fibra. 202 EA nº 34 nº 32 nº 30 Fibra. 201 EA nº 28 nº 26 Fibra. 200 EA nº 24 nº 22 nº 20 Fibra. 199 EA nº 18 Fibra. 198 EA nº 16 nº 14 Fibra. 197 EA nº 12 Fibra. 196 EA nº 8-10 Fibra. 195 EA nº 4-6 Fibra. 194 EA nº 2 Fibra. 193 EA



CATEGORIA DE PROTECCIÓ I TIPUS DE BE

BCIN	BCIL	BPU	
			EA i CA
			BARP
			BN
			BAP
			BSE

LLEENDA

- Conjunt catalogat
- Limit arquitectònic



Títol del projecte
MODIFICACIÓ DEL PLA ESPECIAL DE PROTECCIÓ DEL PATRIMONI ARQUITECTÒNIC I CATÀLEG DE SITGES (MPEPPAC)

Localització
 Municipi i Comarca
SITGES, EL GARRAF

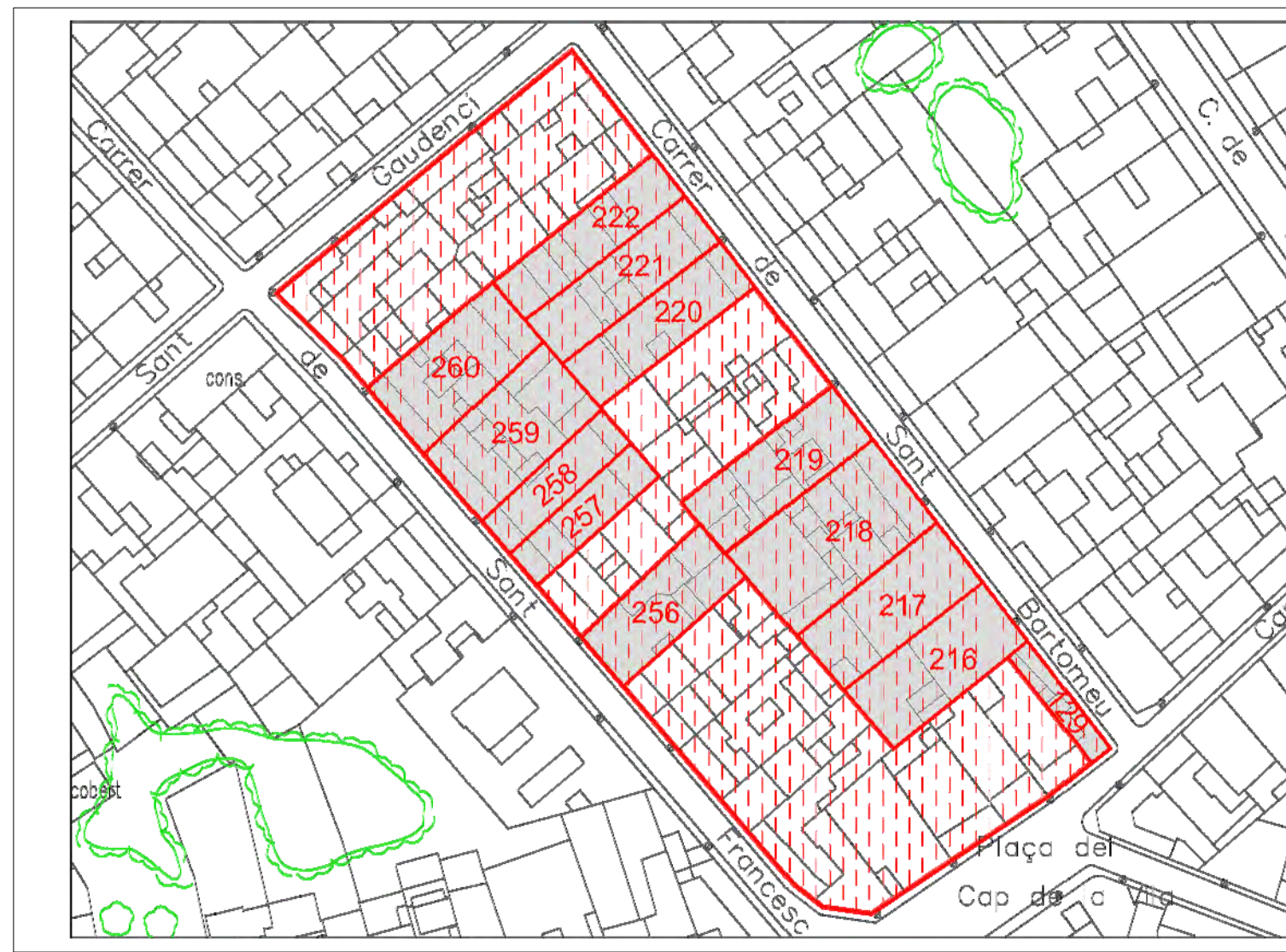
Títol del pla
CONJUNT ARQUITECTÒNIC Nº 16 CA





nº 1 nº 2 nº 3 nº 4 nº 5 nº 7
 Fibxa. 129 EA

Plaça Cap de la Vila



CATEGORIA DE PROTECCIÓ I TIPUS DE BÉ

- BCIN BCIL BPU
- EA i CA
 - BARP
 - BN
 - BAP
 - BSE

LLEGGENDA

- Conjunt catalogat
- Limit arquitectònic



nº 1 nº 3 nº 5 nº 7 nº 9 nº 11 nº 13 nº 15 nº 17 nº 19 nº 21 nº 23 nº 25
 Fibxa. 129 EA Fibxa. 216 EA Fibxa. 217 EA Fibxa. 218 EA Fibxa. 219 EA

Carrer de Sant Bartomeu



nº 26 nº 24 nº 22

Carrer de Sant Gaudenci



nº 32 nº 30 nº 28 nº 26 nº 24 nº 22 nº 20 nº 18 nº 16 nº 14 nº 12 nº 8-10 nº 6 nº 4 nº 4
 Fibxa. 260 EA Fibxa. 259 EA Fibxa. 258 EA Fibxa. 257 EA Fibxa. 256 EA

Carrer de Sant Francesc

Diputació Barcelona | Àrea de Territori i Sostenibilitat

Ajuntament de Sitges

Títol del projecte

MODIFICACIÓ DEL PLA ESPECIAL DE PROTECCIÓ DEL PATRIMONI ARQUITECTÒNIC I CATÀLEG DE SITGES (MPEPPAC)

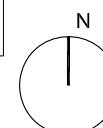
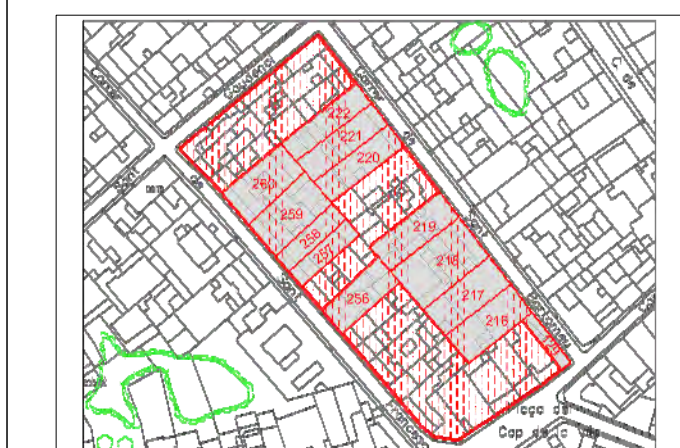
Localització

Municipi i Comarca
 SITGES, EL GARRAF

Projectat

Títol del llistat

CONJUNT ARQUITECTÒNIC Nº 17 CA



Data: 2022 Escala: 1/1000 Num. pla: **CA 17**

Autors

JMP Pujol Torres, arquitecte
 Jaume Masot Ferrer, dibuixant
 Xavier Fierro Macià, arquitecte



nº 3 nº 5-7 nº 9 nº 11 nº 13

Carrer Jesús



nº 32-34 nº 28-30
 Fibra. 121 EA Fibra. 231 EA

Carrer de Sant Gaudenci



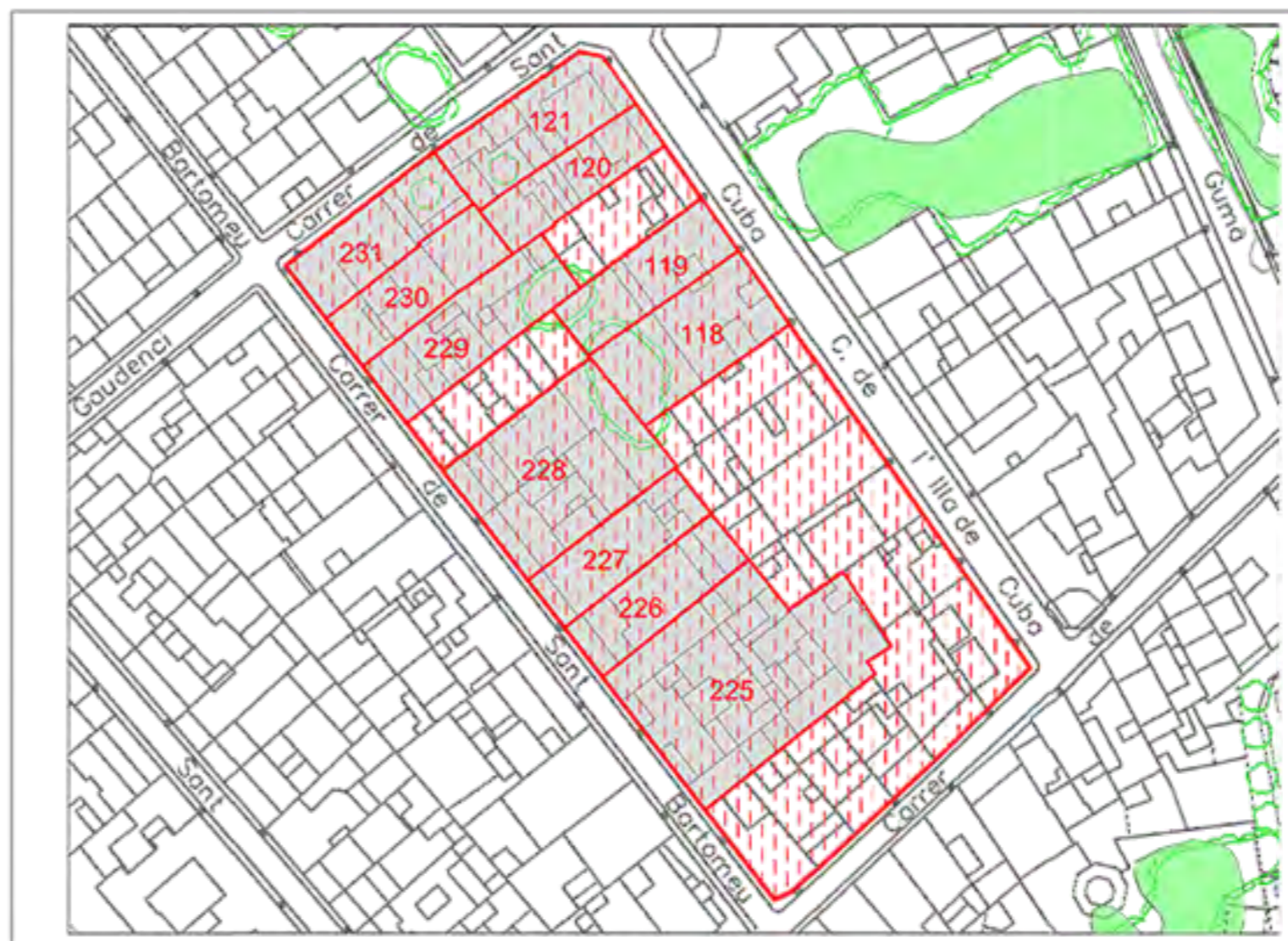
nº 1-3 nº 5 nº 7 nº 9 nº 11 nº 13 nº 15 nº 17 nº 19 nº 21
 Fibra. 118 EA Fibra. 119 EA Fibra. 120 EA Fibra. 121 EA

Carrer de l'Illa de Cuba



nº 28 nº 26 nº 24 nº 22 nº 20 nº 18 nº 16 nº 14 nº 12 nº 8-10 nº 6 nº 2-4
 Fibra. 231 EA Fibra. 230 EA Fibra. 229 EA Fibra. 228 EA Fibra. 228 EA Fibra. 226 EA Fibra. 225 EA Fibra. 225 EA Fibra. 225 EA

Carrer de Sant Bartomeu



- CATEGORIA DE PROTECCIÓ I TIPUS DE BÉ
- | | | | |
|------|------|-----|---------|
| BCIN | BCIL | BPU | |
| | | | EA i CA |
| | | | BARP |
| | | | BN |
| | | | BAP |
| | | | BSE |

- LLEGENDA
- Conjunt catalogat
 - Limit arquitectònic





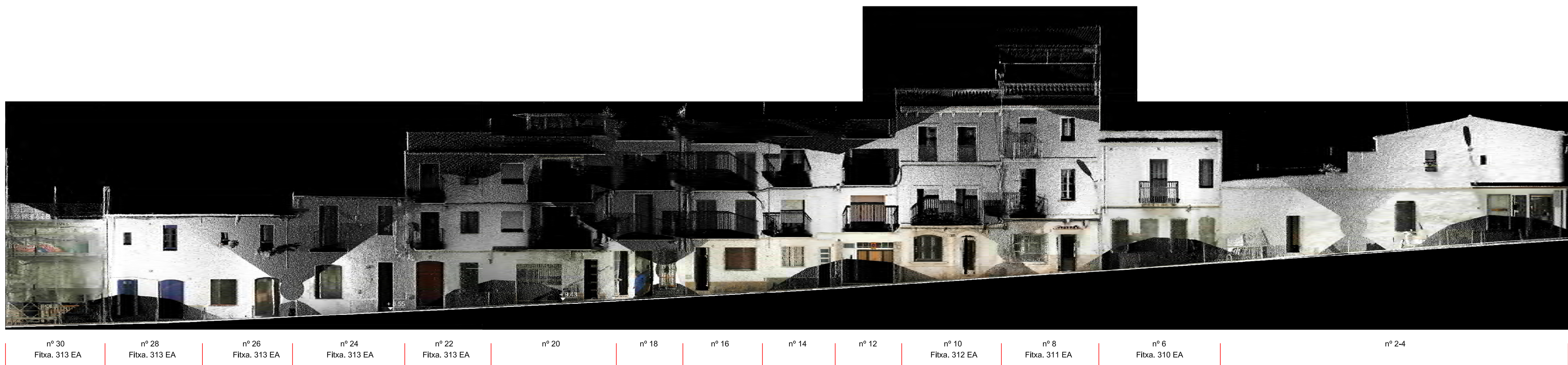
CATEGORIA DE PROTECCIÓ I TIPUS DE BÉ

BCIN BCIL BPU

- EA i CA
- BARP
- BN
- BAP
- BSE

LLEGENDA

- Conjunt catalogat
- Límit arquitectònic



Carrer de Sant Sebastià



Carrer de Jesús

Diputació de Barcelona | Àrea de Territori i Sostenibilitat

Ajuntament de Sitges

Títol del projecte

MODIFICACIÓ DEL PLA ESPECIAL DE PROTECCIÓ DEL PATRIMONI ARQUITECTÒNIC I CATÀLEG DE SITGES (MPEPPAC)

Localització

Municipi i Comarca
SITGES, EL GARRAF

Propietat

Títol del plànol

CONJUNT ARQUITECTÒNIC Nº 19 CA



Data 2022	Escala 1/1000	Num. plànol CA 19
--------------	------------------	-----------------------------

Autors

J.Mª Pujol Torres, arquitecte
Jaume Marsé Ferrer, biòleg
Xavier Fierro Macià, arqueòleg



- CATEGORIA DE PROTECCIÓ I TIPUS DE BÉ
- | | | | |
|------|------|-----|---------|
| BCIN | BCIL | BPU | |
| | | | EA i CA |
| | | | BARP |
| | | | BN |
| | | | BAP |
| | | | BSE |

- LLEGENDA
- Conjunt catalogat
 - Limit arquitectònic



nº 21
Fitxa. 232 EA

nº 23

nº 25
Fitxa. 264 EA

nº 27
Fitxa. 264 EA

Carrer de Sant Gaudenci



nº 23
Fitxa. 264 EA

nº 25
Fitxa. 122 EA

nº 27

nº 29-31

nº 33-35-37
Fitxa. 123 EA

nº 39-41
Fitxa. 124 EA

Carrer de l'Illa de Cuba



nº 38
Fitxa. 234 EA

nº 36
Fitxa. 233 EA

nº 34

nº 32

nº 30
Fitxa. 232 EA

Carrer de Sant Bartomeu

Diputació Barcelona | Àrea de Territori i Sostenibilitat

Ajuntament de Sitges

Títol del projecte
MODIFICACIÓ DEL PLA ESPECIAL DE PROTECCIÓ DEL PATRIMONI ARQUITECTÒNIC I CATÀLEG DE SITGES (MPEPPAC)

Localització
 Municipi i Comarca
SITGES, EL GARRAF

Títol del plànol
CONJUNT ARQUITECTÒNIC Nº 21 CA



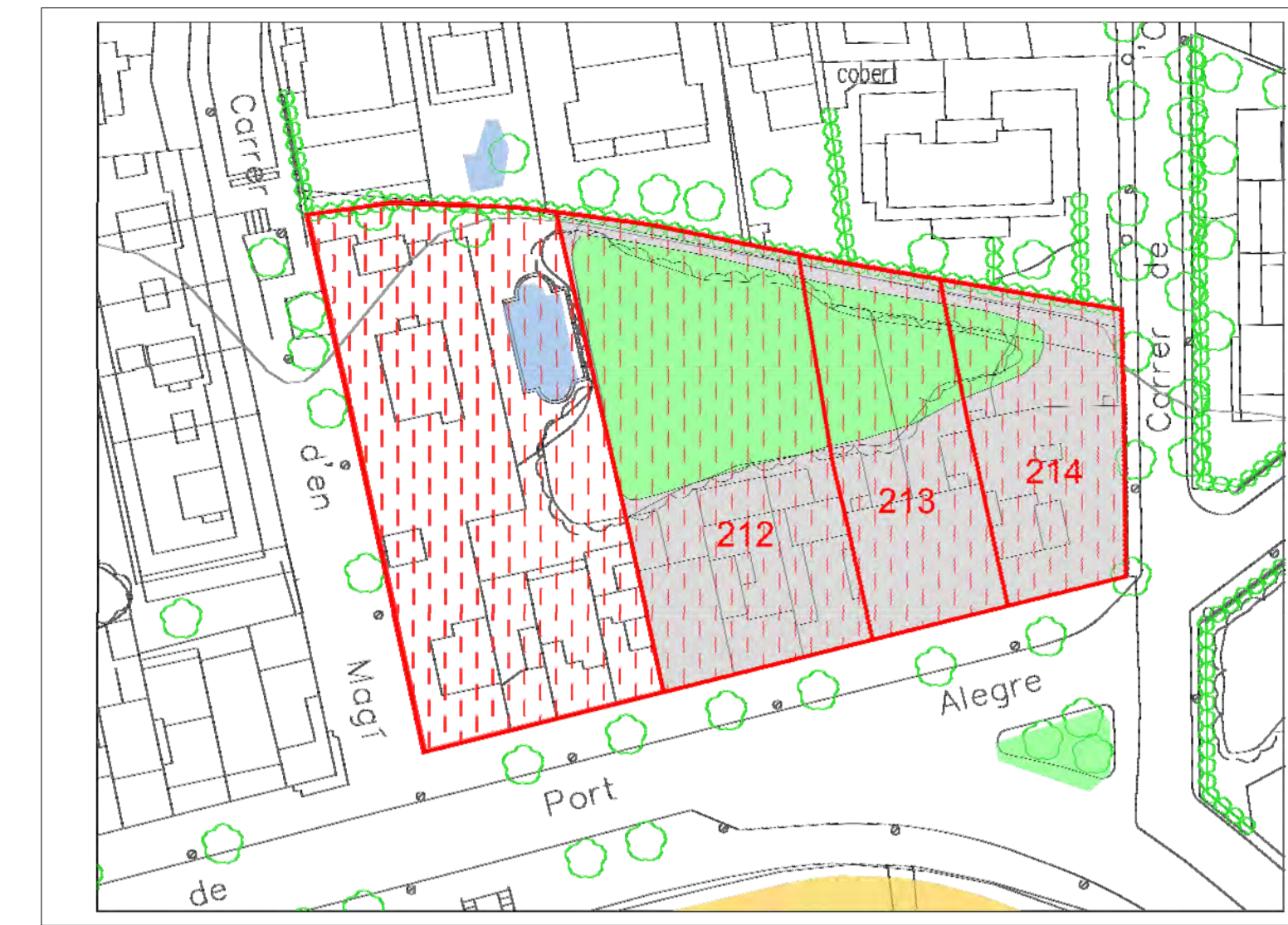
Data: 2022 | Escala: 1/1000 | Núm. plànol: **CA 21**

Autors
 J.Mª Pujol Torres, arquitecte
 Jaume Marsé Ferrer, bibliòleg
 Xavier Fierro Maclá, arqueòleg



nº 53	nº 55	nº 57	nº 59	nº 61 Fitxa. 212 EA	nº 63 Fitxa. 212 EA	nº 65 Fitxa. 212 EA	nº 67-69 Fitxa. 213 EA	nº 71 Fitxa. 214 EA
-------	-------	-------	-------	------------------------	------------------------	------------------------	---------------------------	------------------------

Carrer del Port Alegre



CATEGORIA DE PROTECCIÓ I TIPUS DE BÉ

- | | | | |
|------|------|-----|---------|
| BCIN | BCIL | BPU | |
| | | | EA i CA |
| | | | BARP |
| | | | BN |
| | | | BAP |
| | | | BSE |

LLEGENDA

- Conjunt catalogat
- Límit arquitectònic

Diputació Barcelona | Àrea de Territori i Sostenibilitat

Ajuntament de Sitges

Títol del projecte
MODIFICACIÓ DEL PLA ESPECIAL DE PROTECCIÓ DEL PATRIMONI ARQUITECTÒNIC I PATRIMONI ARQUITECTÒNIC I CATÀLEG DE SITGES (MPEPPAC)

Localització
 Municipi i Comarca
 SITGES, EL GARRAF
 Propietat

Títol del plànol
CONJUNT ARQUITECTÒNIC Nº 22 CA



Data	Escala	Núm. plànol
2022	1/1000	CA 22

Autors
 J.Mª Pujol Torres, arquitecte
 Jaume Marsé Ferrer, biòleg
 Xavier Fierro Macià, arqueòleg



CATEGORIA DE PROTECCIÓ I TIPUS DE BÉ

- | | | | |
|------|------|-----|---------|
| BCIN | BCIL | BPU | EA i CA |
| | | | |
| | | | BARP |
| | | | BN |
| | | | BAP |
| | | | BSE |

LLEGGENDA

- Conjunt catalogat
- Limit arquitectònic



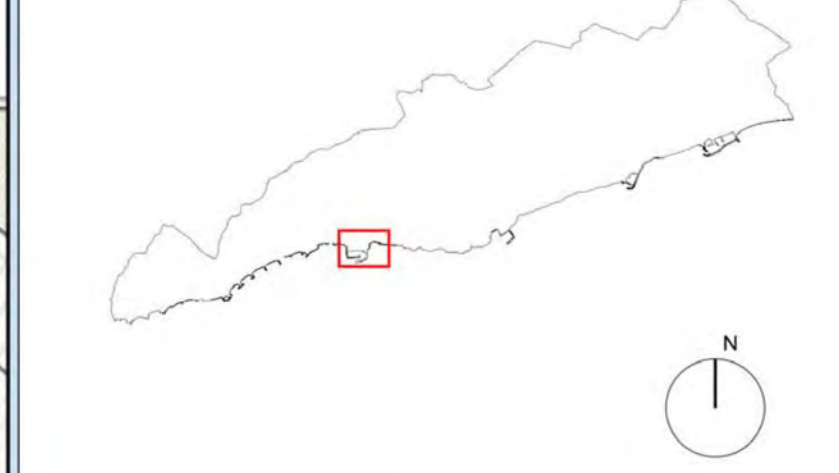
Diputació Barcelona | Àrea de Territori i Sostenibilitat

Ajuntament de Sitges

Títol del projecte
MODIFICACIÓ DEL PLA ESPECIAL DE PROTECCIÓ DEL PATRIMONI ARQUITECTÒNIC I CATÀLEG DE SITGES (MPEPPAC)

Localització
 Municipi i Comarca
SITGES, EL GARRAF
 Propietat

Títol del plànol
IDENTIFICACIÓ DELS BÉNS CONJUNTS ARQUITECTÒNICS



Data	2022	Escala	1/1000	Nom. plànol	
Autors	J.Mª Pujol Torres, arquitecte Jaume Marsà Ferrer, biòleg Xavier Fierro Macià, arqueòleg			Vist i plebiscitat	CA-23