

MODIFICACIÓ DEL PLA ESPECIAL DE PROTECCIÓ DEL PATRIMONI ARQUITECTÒNIC I CATÀLEG DE SITGES MPEPPAC (aprovació provisional)

Volum X. Plànols de Béns Ambientals i Paisatgístics. BAP

Equip Redactor:

JOSEP MARIA PUJOL TORRES, arquitecte
JAUME MARSE FERRER, biòleg
ADRIA CABEZAS SANCHEZ, historiador
JAVIER FIERRO MACÍ, arqueòleg de l'SPAL

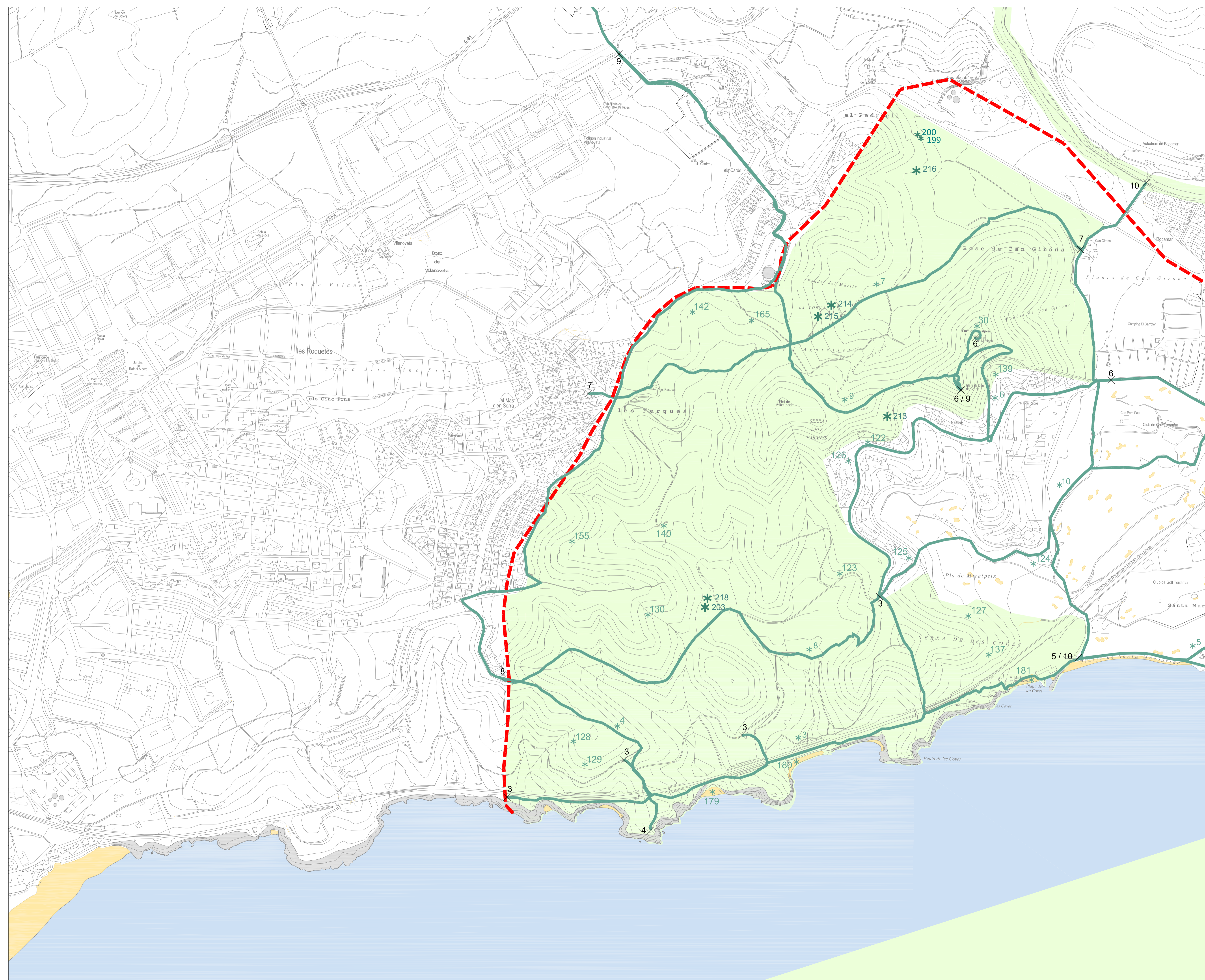
Col·laboració (Ajuntament de Sitges):

RAMON FUSTÉ SITGES, arquitecte
OSCAR LÓPEZ MARTIN, arquitecte
EMILI PINAZO LÓPEZ, advocat
JUAN FRANCISCO MIRAS ESTEBAN, arquitecte
ISABEL ARTIGAS COLL, hstoriadora de l'Art

GESTIÓ: SPAL, 2017- REVISIÓ: AJUNTAMENT DE SITGES 2022



S E R V E I D E P A T R I M O N I A R Q U I T O N I C L O C A L



CATEGORIA DE PROTECCIÓ I TIPUS DE BÉ

- | | | | |
|------|------|-----|---------|
| BCIN | BCIL | BPU | |
| | | | EA i CA |
| | | | BARP |
| | | | BN |
| | | | BAP |
| | | | BSE |

LEGGENDA

- Delimitació dels Béns Ambientals i Paisatgístics
- P.E.I.N.
- Recorreguts

BÉNS AMBIENTALS I PAISATGÍSTICS

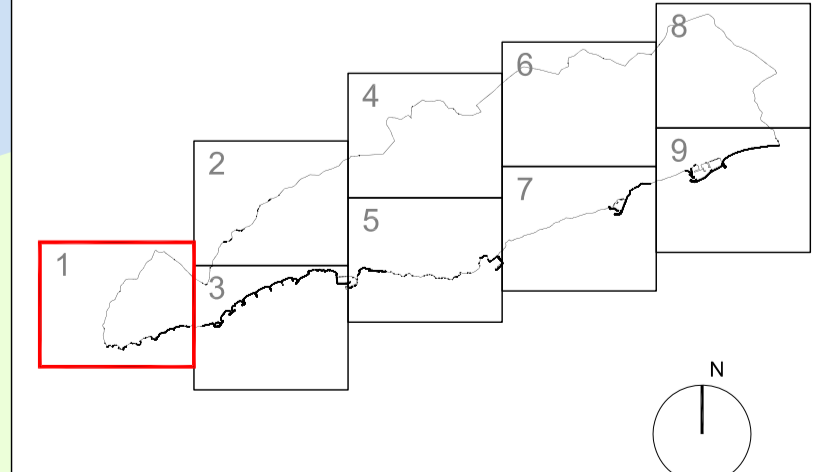
- 3. CAMÍ DE LA COSTA
- 4. CARRERADA DE LA SERRA DELS PARANYS
- 5. LA CARRERADA
- 6. CAMÍ DEL CASTELL
- 7. CAMÍ VELL DE SITGES A VILANOVA
- 8. CAMÍ DE MIRALPEIX I CAMÍ DELS COLLS
- 9. CAMÍ VELL DE LA MARE DE DÉU DE GRÀCIA
- 10. CAMÍ DE RIBES A LES COVES
- 30. MIRADOR DEL CASTELL DE MIRALPEIX
- 122. BARRACA DE PEDRA SECA DE LA SERRA DELS PARANYS 1
- 123. BARRACA DE PEDRA SECA DE LA SERRA DELS PARANYS 2
- 124. BARRACA DE PEDRA SECA DEL PLA DE MIRALPEIX
- 125. BARRACA DE PEDRA SECA DE LA SERRA DE LES COVES 1
- 126. BARRACA DE PEDRA SECA DE LA SERRA DELS PARANYS 3
- 127. BARRACA DE PEDRA SECA DE LA SERRA DE LES COVES 2
- 128. BARRACA DE PEDRA SECA DE LA SERRA DELS BONS AIRES 1
- 129. BARRACA DE PEDRA SECA DE LA SERRA DELS BONS AIRES 2
- 130. BARRACA DE PEDRA SECA DE LA RODONA
- 137. BARRACA DE PEDRA SECA DE LA SERRA DE LES COVES 3
- 139. BARRACA DE PEDRA SECA DE MIRALPEIX
- 140. BARRACA DE PEDRA SECA DEL FONDO DE MAS PASQUALI
- 142. BARRACA DE PEDRA SECA DEL MAS PASQUALI 1
- 155. BARRACA DE PEDRA SECA DEL FONDO DEL TABACO
- 165. BARRACA DE PEDRA SECA DEL MAS PASQUALI 2
- 179. CALA DELS GEGANTS
- 180. PLATJA DE L'HOME MORT I PLATJA DE ROSERS
- 181. PLATJA DE LES COVES
- 199. FORN DE CALÇ DEL PADROELL 1
- 200. FORN DE CALÇ DEL PADROELL 2
- 203. CISTERNA DEL FONDO D'EN MILHOMES
- 213. BARRACA DE PEDRA SECA DE LA SERRA DELS PARANYS 4
- 214. BARRACA DE PEDRA SECA DE LA TORNA 1
- 215. BARRACA DE PEDRA SECA DE LA TORNA 2
- 216. BARRACA DE PEDRA SECA DEL PEDROELL
- 218. BARRACA DE PEDRA SECA DEL FONDO D'EN MILHOMES



Titul del projecte
MODIFICACIÓ DEL PLA ESPECIAL DE PROTECCIÓ DEL PATRIMONI ARQUITECTÒNIC I CATÀLEG DE SITGES (MPEPPAC)

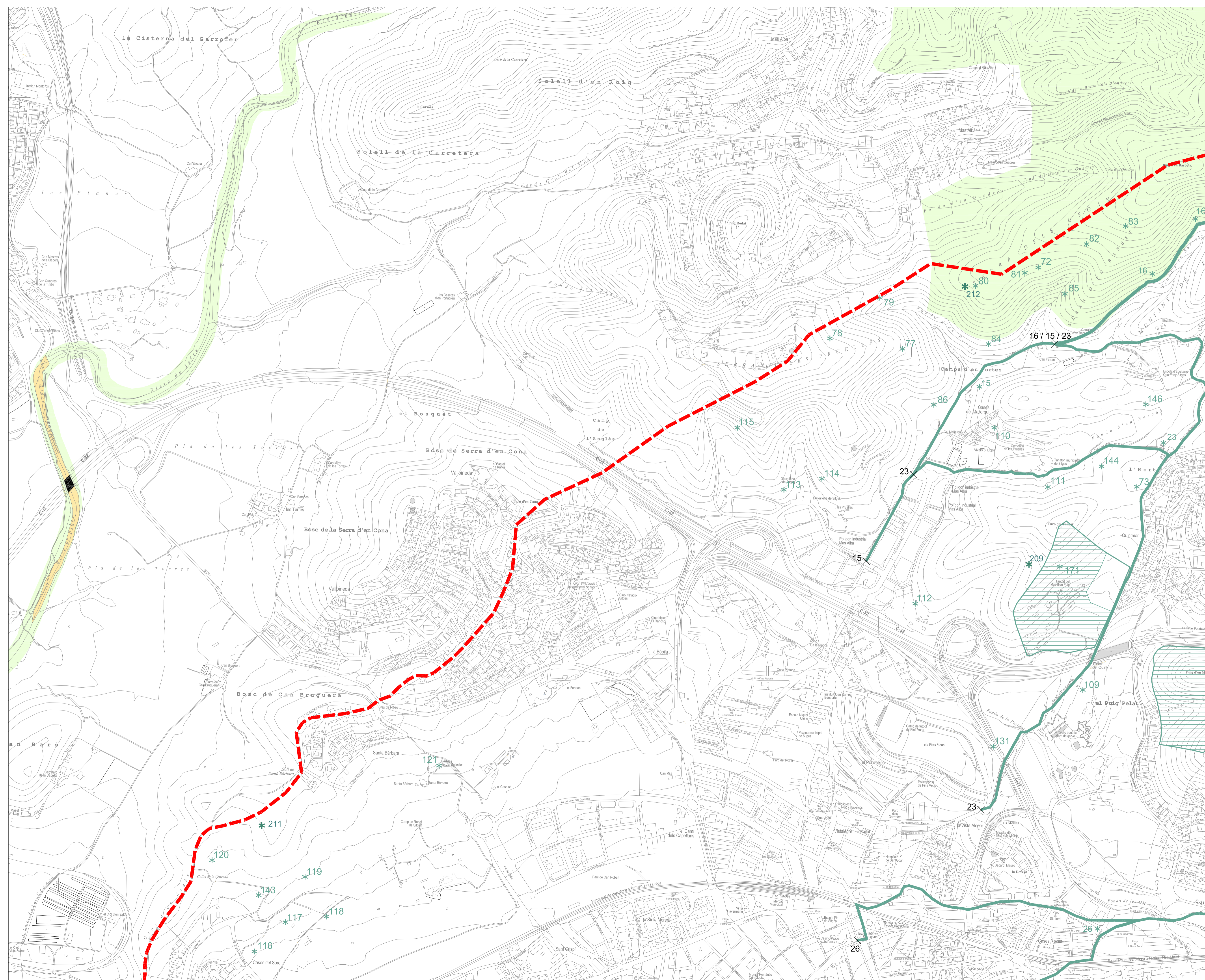
Localització
 Municipi i Comarca
SITGES, EL GARRAF
 Propietat

IDENTIFICACIÓ DELS BÉNS AMBIENTALS I PAISATGÍSTICS



Data	Escala	Núm. plànol
2022	1/5000	BAP 1

Autors
 J.Mª Pujol Torres, arquitecte
 Jaume Marsé Ferrer, biòleg
 Xavier Fierro Macià, arqueòleg



- CATEGORIA DE PROTECCIÓ I TIPUS DE BÉ**
- | | | | |
|------|------|-----|---------|
| BCIN | BCIL | BPU | EA i CA |
| | | | EA i CA |
| | | | BARP |
| | | | BN |
| | | | BAP |
| | | | BSE |
- LLEGGENDA**
- Delimitació dels Béns Ambientals i Paisatgístics
 - P.E.I.N.
 - Recorreguts

- BÉNS AMBIENTALS I PAISATGÍSTICS**
- 15. CAMÍ PLA
 - 16. CAMÍ DE LA FITA
 - 23. CAMÍ DE MAS D'EN PUIG
 - 26. CAMÍ DE LES COSTES
 - 72. BARRACA DE PEDRA SECA DE LA SERRA DELS GEGANTS 1
 - 73. BARRACA DE PEDRA SECA DEL MAS D'EN PUIG 1
 - 77. BARRACA DE PEDRA SECA DE LA SERRA DE LES PRUELLES 1
 - 78. BARRACA DE PEDRA SECA DE LA SERRA DE LES PRUELLES 2
 - 79. BARRACA DE PEDRA SECA DE LA SERRA DE LES PRUELLES 3
 - 80. BARRACA DE PEDRA SECA DE LA SERRA DELS GEGANTS 2
 - 81. CISTERNA DE PEDRA SECA DE LA SERRA DELS GEGANTS 3
 - 82. BARRACA DE PEDRA SECA DE LA SERRA DELS GEGANTS 3
 - 83. BARRACA DE PEDRA SECA DE LA SERRA DELS GEGANTS 4
 - 84. BARRACA DE PEDRA SECA DEL FONDO D'EN PORTES
 - 85. BARRACA DE PEDRA SECA DEL FONDO DE L'EIXUT
 - 86. BARRACA DE PEDRA SECA DE CAL MALLORQUÍ 1
 - 109. BARRACA DE PEDRA SECA DEL PUIG PELAT
 - 110. BARRACA DE PEDRA SECA DE CAL MALLORQUÍ 2
 - 111. BARRACA DE PEDRA SECA DEL TURÓ DEL TANCAT 2
 - 112. BARRACA DE PEDRA SECA DEL TURÓ DEL TANCAT 3
 - 113. BARRACA DE PEDRA SECA DE MAS ALBA 1
 - 114. BARRACA DE PEDRA SECA DE MAS ALBA 2
 - 115. BARRACA DE PEDRA SECA DE MAS ALBA 3
 - 116. BARRACA DE PEDRA SECA DE SANTA BÀRBARA 1
 - 117. BARRACA DE PEDRA SECA DE SANTA BÀRBARA 2
 - 118. BARRACA DE PEDRA SECA DE SANTA BÀRBARA 3
 - 119. BARRACA DE PEDRA SECA DE SANTA BÀRBARA 4
 - 120. BARRACA DE PEDRA SECA DE SANTA BÀRBARA 5
 - 121. BARRACA DE PEDRA SECA DE CAL BALLESTER
 - 131. BARRACA DE PEDRA SECA DELS PINS VENS
 - 143. BARRACA DE PEDRA SECA DE SANTA BÀRBARA 6
 - 144. BARRACA DE PEDRA SECA DEL MAS D'EN PUIG 2
 - 146. BARRACA DE PEDRA SECA DEL FONDO D'EN BASCÓ
 - 167. FORN DE CALÇ DEL CAMÍ DE LA FITA
 - 171. MARGE I MARGENADES DEL TANCAT DEL MAS D'EN PUIG
 - 177. XERMADRES DEL FONDET D'EN RIERA
 - 209. BARRACA DE PEDRA SECA DEL TURÓ DEL TANCAT 1
 - 211. BARRACA DE PEDRA SECA DEL COLL DE SANTA BÀRBARA
 - 212. BARRACA DE PEDRA SECA DE LA SERRA DELS GEGANTS 5

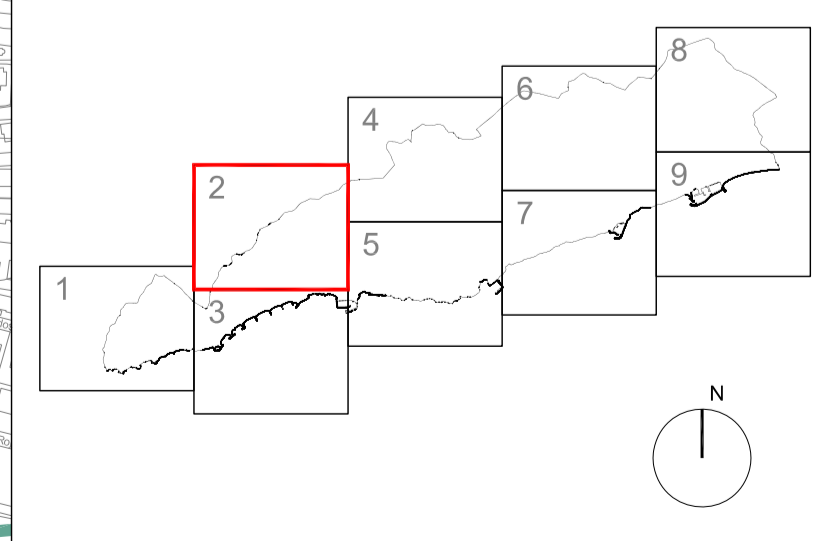
Diputació de Barcelona | Àrea de Territori i Sostenibilitat

Ajuntament de Sitges

Títol del projecte:
MODIFICACIÓ DEL PLA ESPECIAL DE PROTECCIÓ DEL PATRIMONI ARQUITECTÒNIC I CATÀLEG DE SITGES (MPEPPAC)

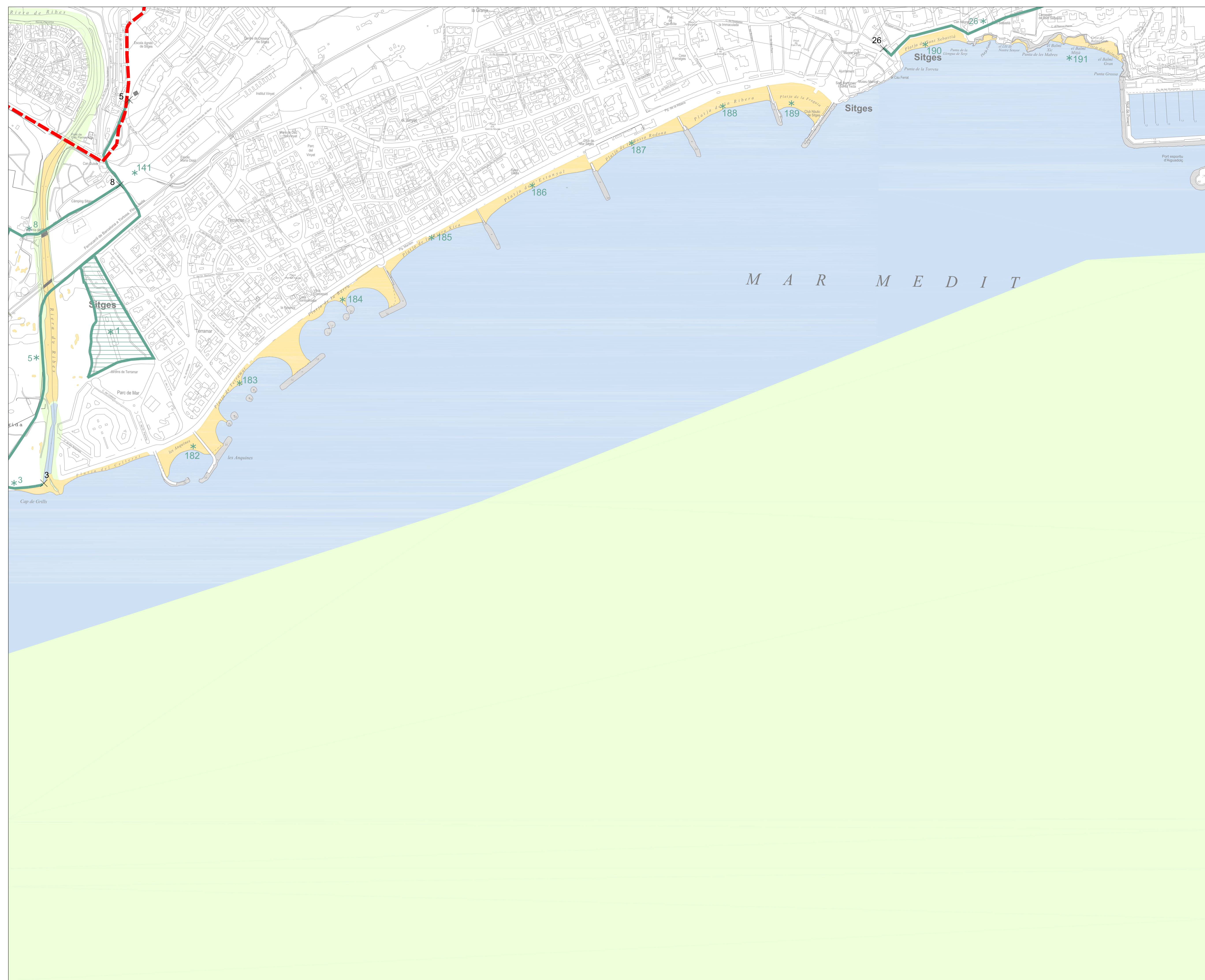
Localització:
 Municipi i Comarca:
SITGES, EL GARRAF

Títol del plànol:
IDENTIFICACIÓ DELS BÉNS AMBIENTALS I PAISATGÍSTICS



Data	Escala	Núm. plànol	BAP 2
2022	1/5000		

J.Mª Pujol Torres, arquitecte
 Jaume Marsà Ferrer, biòleg
 Xavier Fierro Macià, arqueòleg



CATEGORIA DE PROTECCIÓ I TIPUS DE BÉ

BCIN	BCIL	BP	Tipus
			EA i CA
			BARP
			BN
			BAP
			BSE

LLEENDA

	Delimitació dels Béns Ambientals i Paisatgístics
	P.E.I.N.
	Recorreguts

BÉNS AMBIENTALS I PAISATGÍSTICS

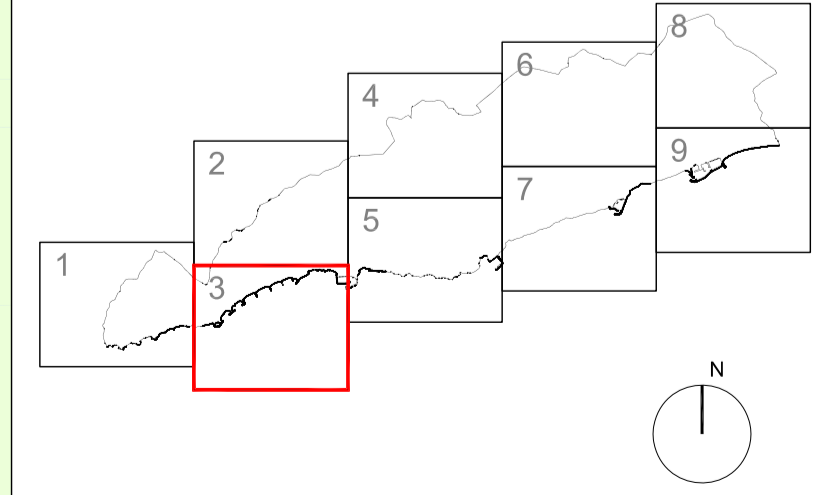
- 1. PARC DE TERRAMAR
- 3. CAMÍ DE LA COSTA
- 5. LA CARRERADA
- 8. CAMÍ DE MIRALPEIX I CAMÍ DELS COLLS
- 26. CAMÍ DE LES COSTES
- 141. BARRACA DE PEDRA SECA DE LA SERRA DE LA ROTONDA
- 182. PLATJA DE LES ANQUINES
- 183. PLATJA DE TERRAMAR
- 184. PLATJA DE LA BARRA
- 185. PLATJA DE LA RIERA XICA
- 186. PLATJA DE L'ESTANYOL
- 187. PLATJA DE LA BASSA RODONA
- 188. PLATJA DE LA RIBERA
- 189. PLATJA DE LA FRAGATA
- 190. PLATJA DE SANT SEBASTIÀ
- 191. PLATJA DELS BALMINS



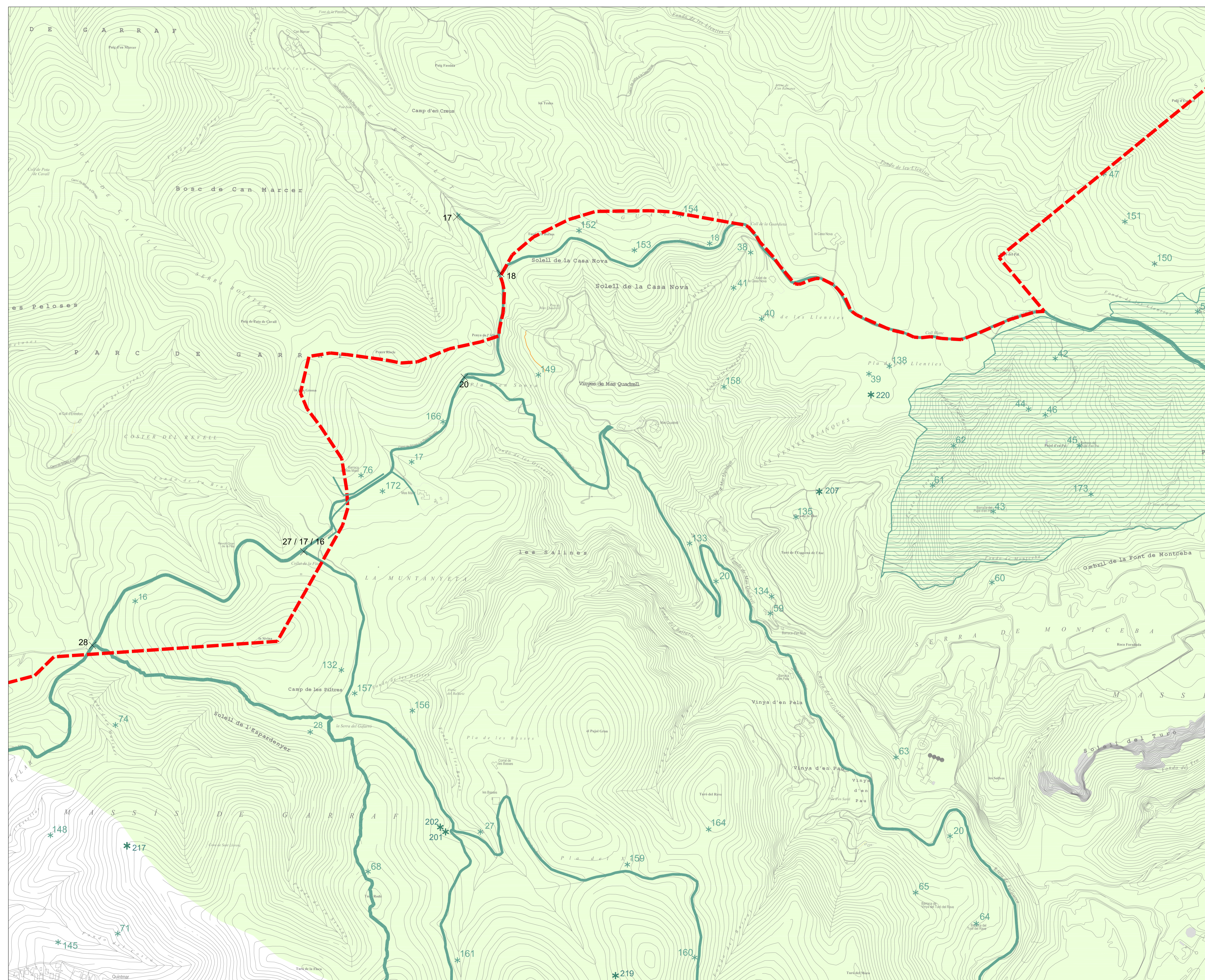
MODIFICACIÓ DEL PLA ESPECIAL DE PROTECCIÓ DEL PATRIMONI ARQUITECTÒNIC I CATÀLEG DE SITGES (MPEPPAC)

Localització:
Municipi i Comarca:
SITGES, EL GARRAF
Propietat:

IDENTIFICACIÓ DELS BÉNS AMBIENTALS I PAISATGÍSTICS



Data	2022	Escala	1/5000	Núm. plànol	BAP 3
Autors	J.Mª Pujol Torres, arquitecte Jaume Marsé Ferrer, biòleg Xavier Fierro Maclá, arqueòleg				



CATEGORIA DE PROTECCIÓ I TIPUS DE BÉ

- | | | | |
|------|------|-----|---------|
| BCIN | BCIL | BPU | |
| | | | EA i CA |
| | | | BARP |
| | | | BN |
| | | | BAP |
| | | | BSE |

LLEENDA

- Delimitació dels Béns Ambientals i Paisatgístics
- P.E.I.N.
- Recorreguts

BÉNS AMBIENTALS I PAISATGÍSTICS

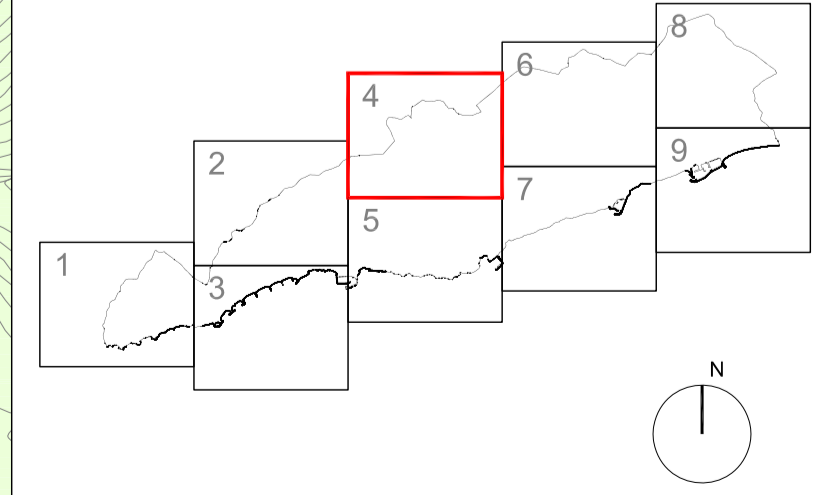
- 16. CAMÍ DE LA FITA
- 17. CAMÍ DE SITGES A LA PLANA NOVELLA
- 18. CAMÍ DE CAN PLANES
- 20. CAMÍ DE MAS QUADRELL
- 27. CAMÍ DE LES BASSES A LA TRINITAT
- 28. DRECCERA DEL GAFARRÓ I PUJADA AL PUIG D'EN BORONET.
- 38. BARRACA DE PEDRA SECA DEL XALET MASIA NOVA 1
- 39. BARRACA DE PEDRA SECA DEL XALET MASIA NOVA 2
- 40. BARRACA DE PEDRA SECA DEL XALET MASIA NOVA 3
- 41. BARRACA DE PEDRA SECA DEL XALET MASIA NOVA 4
- 42. BARRACA DE PEDRA SECA DEL PUJOL D'EN PEI 1
- 43. BARRACA DE PEDRA SECA DEL PUJOL D'EN PEI 2
- 44. BARRACA DE PEDRA SECA DEL PUJOL D'EN PEI 3
- 45. BARRACA DE PEDRA SECA DEL PUJOL D'EN PEI 4
- 46. BARRACA DE PEDRA SECA DEL PUJOL D'EN PEI 5
- 47. BARRACA DE PEDRA SECA DEL PUIG DE L'ESPINAL
- 54. BARRACA DE PEDRA SECA DE CAM PLANES 7
- 59. BARRACA DE PEDRA SECA DEL FONDO DE MAS QUADRELL 1
- 60. BARRACA DE PEDRA SECA DE SOBRE LA FONT DE MONTSEVA
- 61. BARRACA DE PEDRA SECA DEL FONDO DEL POU PODRIT 1
- 62. BARRACA DE PEDRA SECA DEL FONDO DEL POU PODRIT 2
- 63. BARRACA DE PEDRA SECA DEL FONDO D'EN FIGUERES
- 64. BARRACA DE PEDRA SECA DEL TURÓ DEL RAVE 1
- 65. BARRACA DE PEDRA SECA DEL TURÓ DEL RAVE 2
- 68. BARRACA DE PEDRA SECA DEL CAMÍ D'EN FRANCO
- 71. BARRACA DE PEDRA SECA DEL FONDO DE L'ESTELLAR 1
- 74. BARRACA DE PEDRA SECA DEL FONDO D'EN FIGUERES
- 76. BARRACA DE PEDRA SECA DE MAS MAIOL
- 132. BARRACA DE PEDRA SECA DEL CAMP DE LES PILTRES
- 133. BARRACA DE PEDRA SECA DEL FONDO DE MAS QUADRELL 3
- 134. BARRACA DE PEDRA SECA DEL FONDO DE MAS QUADRELL 2
- 135. BARRACA DE PEDRA SECA DEL TURÓ DE LA FLOR 1
- 138. BARRACA DE PEDRA SECA DEL XALET MASIA NOVA 5
- 145. BARRACA DE PEDRA SECA DEL FONDO DEL COSCÓ
- 148. BARRACA DE PEDRA SECA DEL FONDO DE L'ESTELLAR 2
- 149. BARRACA DE PEDRA SECA DEL FONDO DE L'EN SORJA
- 150. BARRACA DE PEDRA SECA DEL FONDO DE LES LLENTIES 1
- 151. BARRACA DE PEDRA SECA DEL FONDO DE LES LLENTIES 2
- 152. BARRACA DE PEDRA SECA DE LA GUARDIETA 1
- 153. BARRACA DE PEDRA SECA DE LA GUARDIETA 2
- 154. BARRACA DE PEDRA SECA DE LA GUARDIETA 3
- 156. BARRACA DE PEDRA SECA DEL FONDO DE LES PILTRES 1
- 157. BARRACA DE PEDRA SECA DEL FONDO DE LES PILTRES 2
- 158. BARRACA DE PEDRA SECA DEL FONDO DE LA COMA D'EN GRAU
- 159. BARRACA DE PEDRA SECA DEL PLA DEL XUP
- 160. BARRACA DE PEDRA SECA DEL FONDO DEL BARRAL 1
- 161. BARRACA DE PEDRA SECA DEL FONDO DE LES BASSES
- 164. BARRACA DE PEDRA SECA DEL TURÓ DEL RAVE 3
- 166. FORN DE CALÇ DEL MAS MAIOL
- 172. MARGE DEL MAS MAIOL
- 173. MARGENADES DEL PUJOL D'EN PEI
- 201. FORN DE LES BASSES 1
- 202. FORN DE LES BASSES 2
- 207. BARRACA DE PEDRA SECA DEL TURÓ DE LA FLOR 2
- 217. BARRACA DE PEDRA SECA DEL FONDO DE L'ESTELLAR 3
- 219. BARRACA DE PEDRA SECA DEL TURÓ DEL NIU
- 220. BARRACA DE PEDRA SECA DEL XALET MASIA NOVA 6



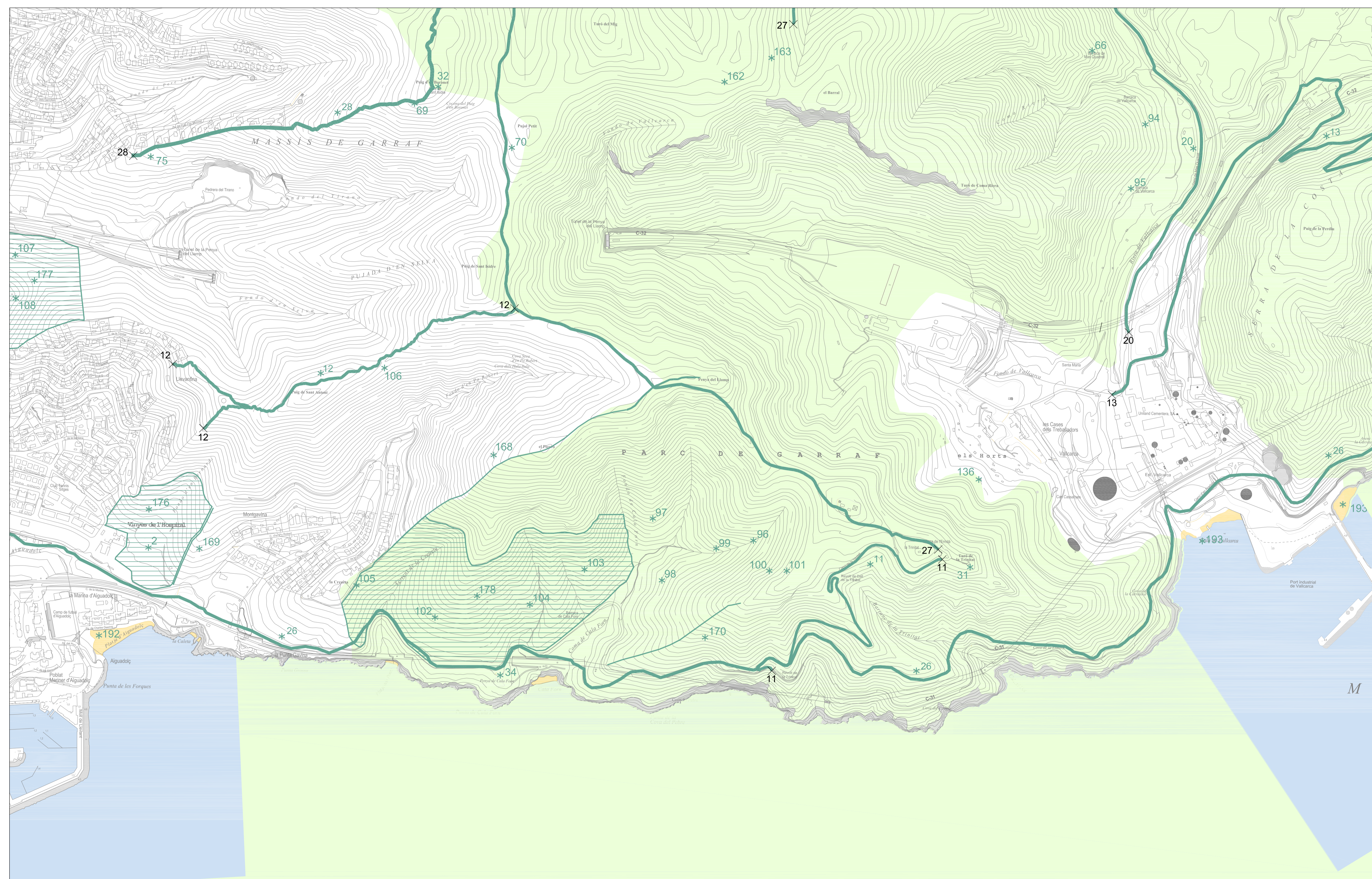
Titul del projecte
MODIFICACIÓ DEL PLA ESPECIAL DE PROTECCIÓ DEL PATRIMONI ARQUITECTÒNIC I CATÀLEG DE SITGES (MPEPPAC)

Localització
 Municipi i Comarca
SITGES, EL GARRAF
 Propietat

IDENTIFICACIÓ DELS BÉNS AMBIENTALS I PAISATGÍSTICS



Data	2022	Escala	1/5000	Núm. plànol	BAP 4
Autors	J.Mª Pujol Torres, arquitecte Jaume Marsé Ferrer, biòleg Xavier Fierro Macià, arqueòleg				



CATEGORIA DE PROTECCIÓ I TIPUS DE BÉ

- | | | | |
|------|------|----|---------|
| BCIN | BCIL | BP | |
| | | | EA i CA |
| | | | BARP |
| | | | BN |
| | | | BAP |
| | | | BSE |

LLEENDA

- Delimitació dels Béns Ambientals i Paisatgístics
- P.E.I.N.
- Recorreguts

BÉNS AMBIENTALS I PAISATGÍSTICS

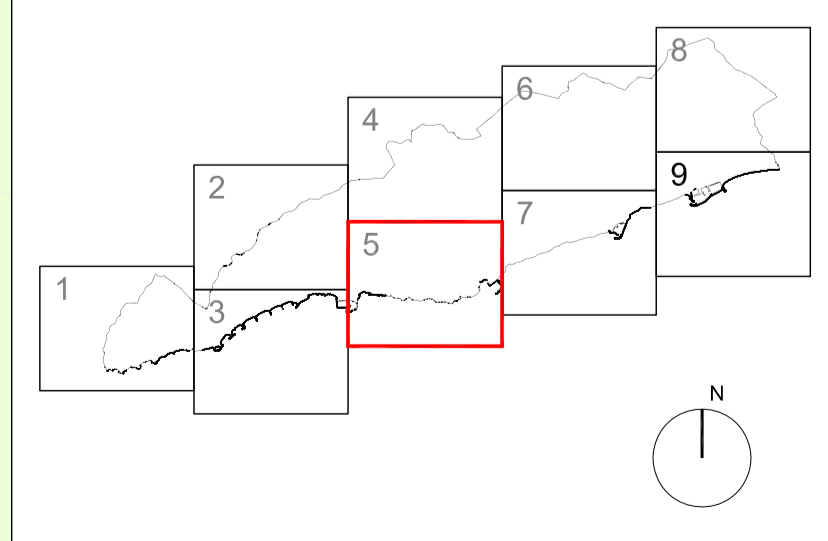
2. LES VINYES DE MALVASIA DE L'HOSPITAL DE SANT JOAN
11. CAMÍ DE LA TRINITAT
12. PUJADA D'EN SELVA
13. CAMÍ DE CAMPDASÈNS
26. CAMÍ DE LES COSTES
31. MIRADOR DEL TURO DE LA TRINITAT
32. MIRADOR DE LA CREU DE SANT ISIDRE
34. MIRADOR DE LES COSTES 1
66. BARRACA DE PEDRA SECA DE MAS QUADRELL
69. BARRACA DE PEDRA SECA DE LA CREU DE SANT ISIDRE 1
70. BARRACA DE PEDRA SECA DE SOTA LA CREU DE SANT ISIDRE
75. BARRACA DE PEDRA SECA DE LA CREU DE SANT ISIDRE 2
94. BARRACA DE PEDRA SECA DE LA MASIA DE VALLCARCA
95. BARRACA DE PEDRA SECA DE VALLCARCA
96. BARRACA DE PEDRA SECA DE LA TRINITAT 1
97. BARRACA DE PEDRA SECA DE LA TRINITAT 2
98. BARRACA DE PEDRA SECA DE LA TRINITAT 3
99. BARRACA DE PEDRA SECA DE LA TRINITAT 4
100. BARRACA DE PEDRA SECA DE LA TRINITAT 5
101. BARRACA DE PEDRA SECA DE LA TRINITAT 6
102. BARRACA DE PEDRA SECA DE LA CREUETA
103. BARRACA DE PEDRA SECA DE CALA FORN 1
104. BARRACA DE PEDRA SECA DE CALA FORN 2
105. BARRACA DE PEDRA SECA DE MONTGAVINA
106. BARRACA DE PEDRA SECA DEL PUIG DE SANT ANTONI
107. BARRACA DE PEDRA SECA DEL PUIG D'EN MATALI 1
108. BARRACA DE PEDRA SECA DEL PUIG D'EN MATALI 2
136. BARRACA DE PEDRA SECA DE VALLCARCA 2
162. BARRACA DE PEDRA SECA DEL FONDO DEL BARRAL 2
163. BARRACA DE PEDRA SECA DEL FONDO DEL BARRAL 3
168. MARGE LLARG DEL PICORB
169. MARGE LLARG DE LES VINYES DE L'HOSPITAL
170. MARGE LLARG DEL FONDO DE CALA FORN
176. XERMADES DEL FONDO D'EN BERNARDI
178. XERMADES DEL VESSANT SUD DEL PICORB
192. PLATJA DE L'AIGUADOLC
193. PLATGES DE VALLCARCA
208. BARRACA DE PEDRA SECA DE CALA FORN 3
210. BARRACA DE PEDRA SECA DE LA PENYA DEL LLAMP



Títol del projecte
MODIFICACIÓ DEL PLA ESPECIAL DE PROTECCIÓ DEL PATRIMONI ARQUITECTÒNIC I CATÀLEG DE SITGES (MPEPPAC)

Localització
 Municipi i Comarca
SITGES, EL GARRAF
 Propietat

IDENTIFICACIÓ DELS BÉNS AMBIENTALS I PAISATGÍSTICS



Data	Escala	Núm. plànol
2022	1/5000	BAP 5

Autors
 J.Mª Pujol Torres, arquitecte
 Jaume Marsé Ferrer, biòleg
 Xavier Fierro Macià, arqueòleg

CATEGORIA DE PROTECCIÓ I TIPUS DE BÉ

- | | | | |
|------|------|-----|---------|
| BCIN | BCIL | BPU | EA i CA |
| | | | EA i CA |
| | | | BARP |
| | | | BN |
| | | | BAP |
| | | | BSE |

LLEENDA

- Delimitació dels Béns Ambientals i Paisatgístics
- P.E.I.N.
- Recorreguts

BÉNS AMBIENTALS I PAISATGÍSTICS

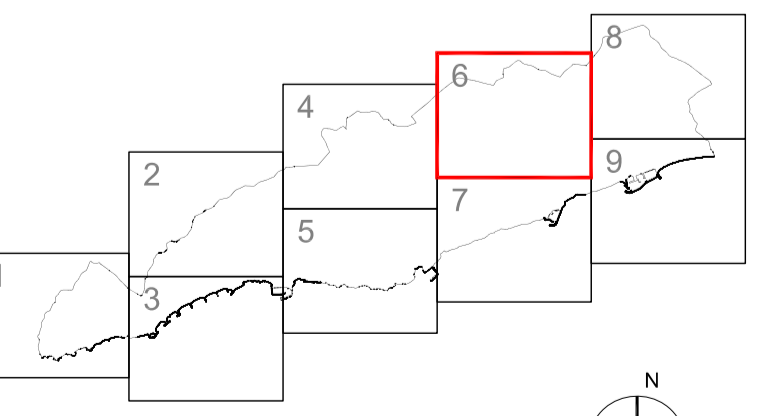
- 13. CAMÍ DE CAMPDASENS
- 14. CAMÍ VELL DE CAMPDASENS A GARRAF
- 18. CAMÍ DE CAN PLANES
- 19. CAMÍ DE CAN LLUÇA
- 21. CAMÍ DE LA PLETA
- 22. CARRETERA DE CASTELDEFELS
- 24. CAMÍ VELL DEL GARRAF
- 25. CAMÍ VELL DE CAN PLANES A VALLGRASSA
- 29. CAMÍ DE CAN PLANES A LA COMA ROJA
- 48. BARRACA DE PEDRA SECA DE CAN PLANES 1
- 49. BARRACA DE PEDRA SECA DE CAN PLANES 2
- 50. BARRACA DE PEDRA SECA DE CAN PLANES 3
- 51. BARRACA DE PEDRA SECA DE CAN PLANES 4
- 52. BARRACA DE PEDRA SECA DE CAN PLANES 5
- 53. BARRACA DE PEDRA SECA DE CAN PLANES 6
- 55. BARRACA DE PEDRA SECA DE CAN PLANES 8
- 56. BARRACA DE PEDRA SECA DE CAN PLANES 9
- 57. BARRACA DE PEDRA SECA DE CASA VELLA 1
- 58. BARRACA DE PEDRA SECA DE CASA VELLA 2
- 67. BARRACA DE PEDRA SECA DE LA SERRETA D'EN PELA
- 88. BARRACA DE PEDRA SECA DE CAN LLUÇA
- 89. BARRACA DE PEDRA SECA DE CAMPDASENS 1
- 91. BARRACA DE PEDRA SECA DE CAMPDASENS 3
- 92. BARRACA DE PEDRA SECA DE CAMPDASENS 4
- 174. MARGENADES DE CAN PLANES I CASA VELLA
- 204. POU FORROLL
- 205. POU DEL CISCO
- 206. POU DE CAN LLUÇA



Títol del projecte
MODIFICACIÓ DEL PLA ESPECIAL DE PROTECCIÓ DEL PATRIMONI ARQUITECTÒNIC I CATÀLEG DE SITGES (MPEPAC)

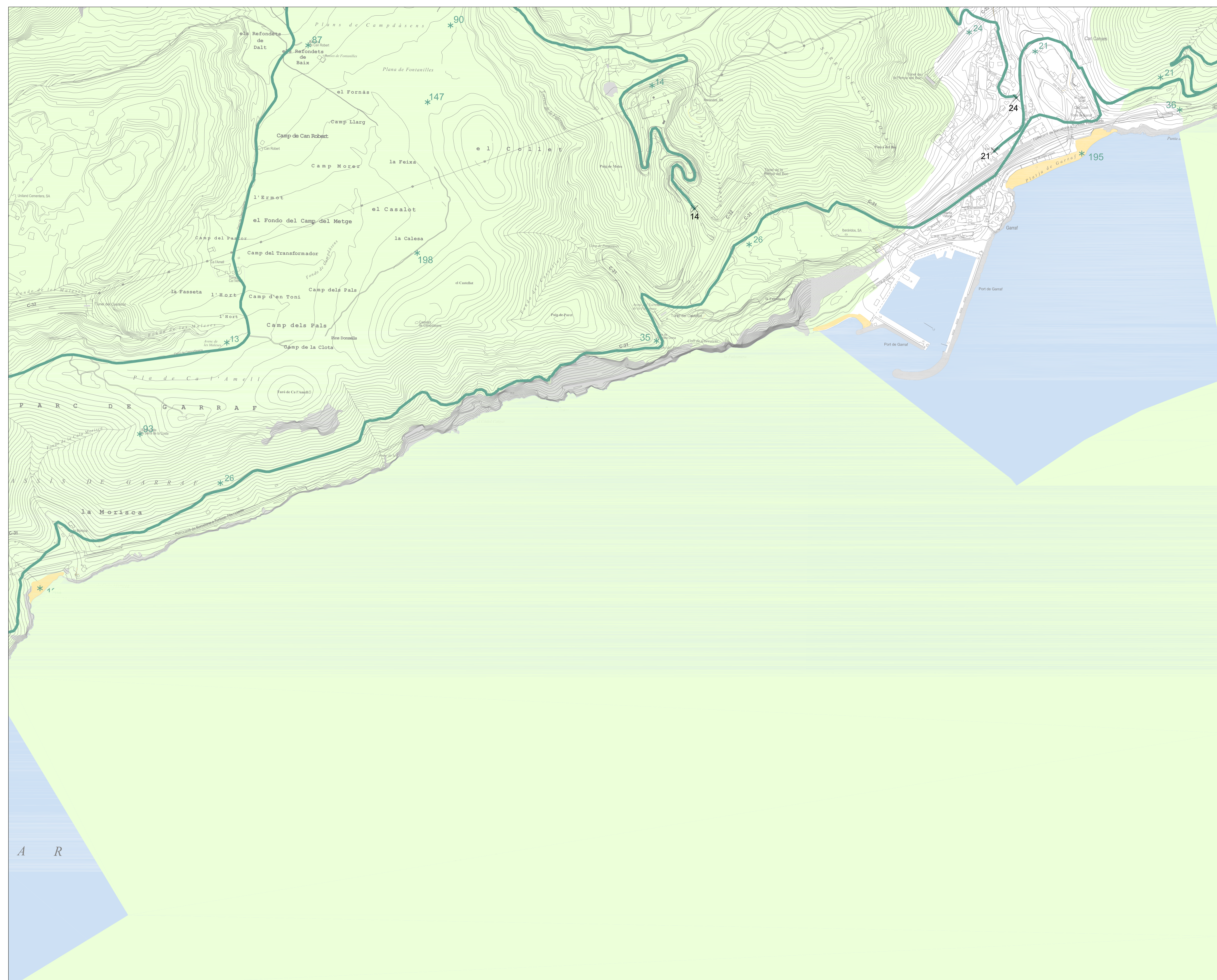
Localització
 Municipi i Comarca
SITGES, EL GARRAF
 Propietat

Títol del plànol
IDENTIFICACIÓ DELS BÉNS AMBIENTALS I PAISATGÍSTICS



Data	2022	Escala	1/5000	Núm. plànol	BAP 6
Autors	Vist i pànu				

J.Mª Pujol Torres, arquitecte
 Jaume Marsé Ferrer, biòleg
 Xavier Fierro Macià, arqueòleg



CATEGORIA DE PROTECCIÓ I TIPUS DE BÉ

BCIN	BCIL	BP	BU	EA i CA
				EA i CA
				BARP
				BN
				BAP
				BSE

LLEGENDA

	Delimitació dels Béns Ambientals i Paisatgístics
	P.E.I.N.
	Recorreguts

BÉNS AMBIENTALS I PAISATGÍSTICS

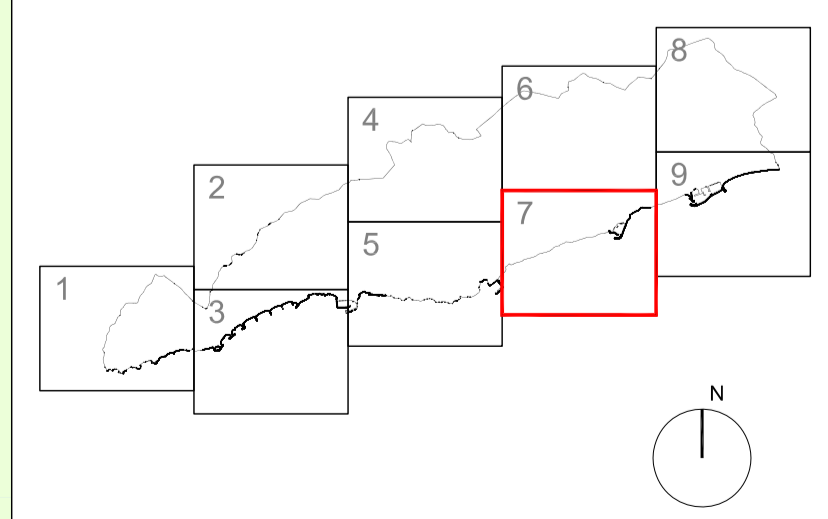
- 13. CAMÍ DE CAMPDÀSENS
- 14. CAMÍ VELL DE CAMPDÀSENS A GARRAF
- 21. CAMÍ DE LA PLETA
- 24. CAMÍ VELL DEL GARRAF
- 26. CAMÍ DE LES COSTES
- 35. MIRADOR DE LES COSTES 2
- 36. MIRADOR DE LES COSTES 3
- 87. BARRACA DE PEDRA SECA DE CAN ROBERT
- 90. BARRACA DE PEDRA SECA DE CAMPDÀSENS 2
- 93. BARRACA DE PEDRA SECA DE LA SERRA DE LA COSTA
- 147. BARRACA DE PEDRA SECA DE CAMPDÀSENS 5
- 194. CALA MORISCA
- 195. PLATJA DE GARRAF
- 198. FORN DE CALÇ DEL CASTELLÓT



Títol del projecte
 MODIFICACIÓ DEL PLA ESPECIAL DE PROTECCIÓ DEL PATRIMONI ARQUITECTÒNIC I CATÀLEG DE SITGES (MPEPPAC)

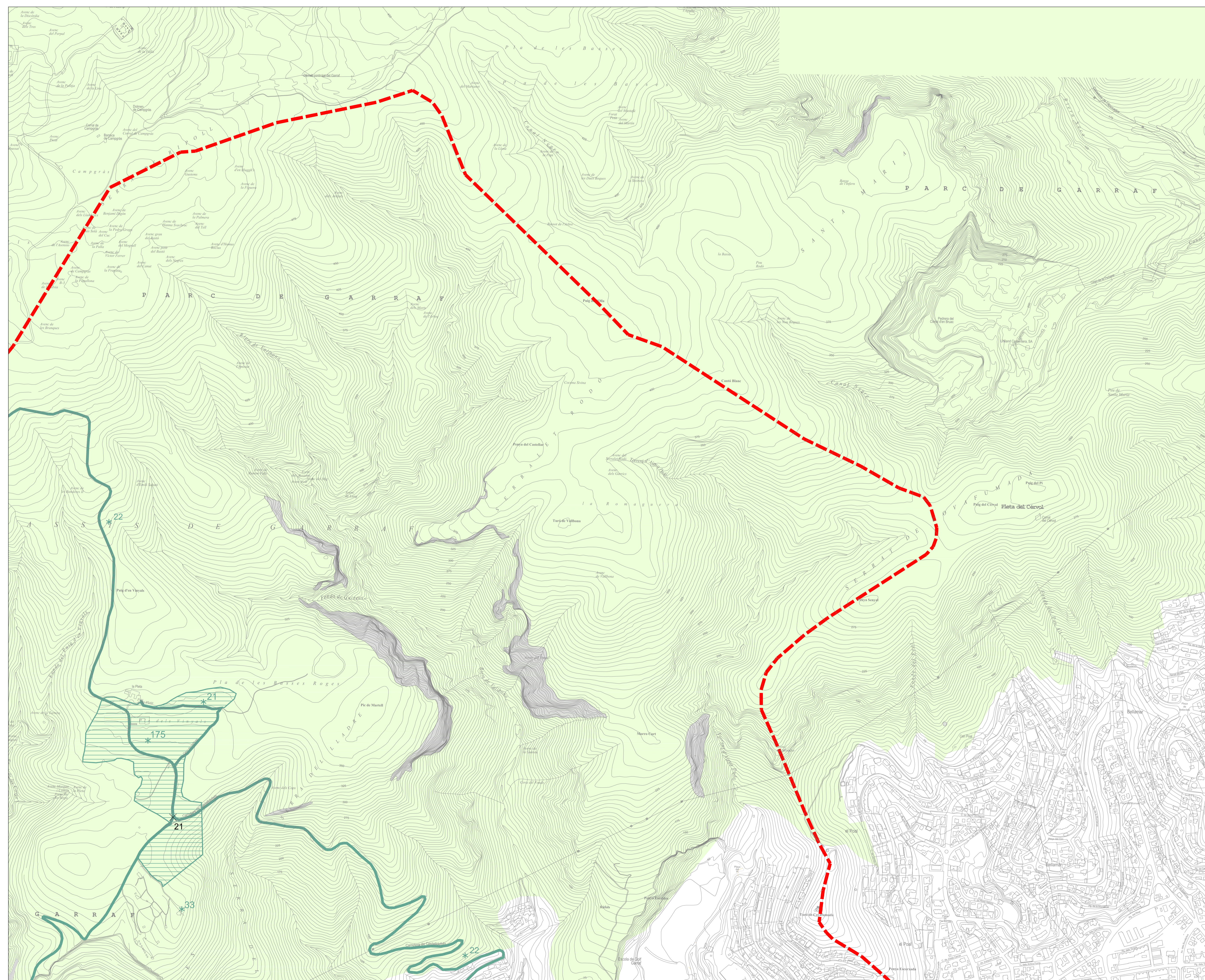
Localització
 Municipi i Comarca: SITGES, EL GARRAF
 Propietat:

Títol del plànol
 IDENTIFICACIÓ DELS BÉNS AMBIENTALS I PAISATGÍSTICS



Data	Escala	Núm. plànol
2022	1/5000	BAP 7

Autors
 J.Mª Pujol Torres, arquitecte
 Jaume Marsé Ferrer, biòleg
 Xavier Fierro Macià, arqueòleg



CATEGORIA DE PROTECCIÓ I TIPUS DE BÉ

- | | | | |
|------|------|-----|---------|
| BCIN | BCIL | BPU | |
| | | | EA i CA |
| | | | BARP |
| | | | BN |
| | | | BAP |
| | | | BSE |

LEGENDA

- Delimitació dels Béns Ambientals i Paisatgístics
- P.E.I.N.
- Recorreguts

BÉNS AMBIENTALS I PAISATGÍSTICS

- 21. CAMÍ DE LA PLETA
- 22. CARRETERA DE CASTELLDEFELS
- 33. MIRADOR DE LES PEDRISSES
- 175. MARGENADES DE LA PLETA



Títol del projecte

MODIFICACIÓ DEL PLA ESPECIAL DE PROTECCIÓ DEL PATRIMONI ARQUITECTÒNIC I CATÀLEG DE SITGES (MPEPAC)

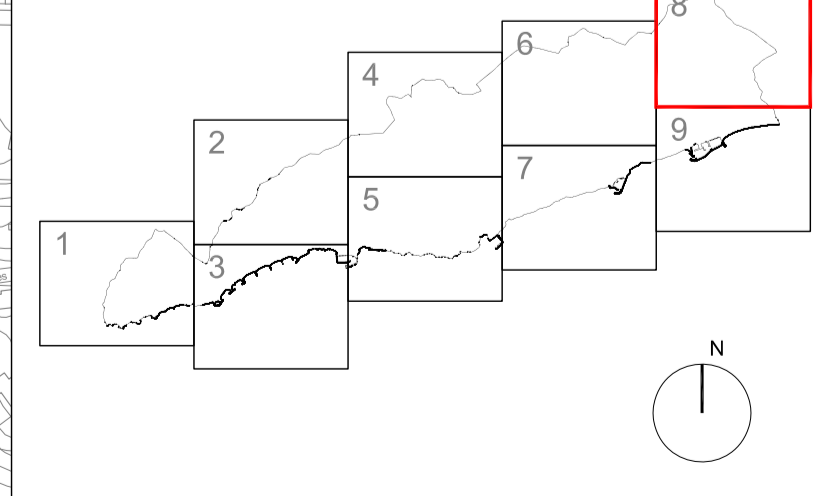
Localització

Municipi i Comarca
SITGES, EL GARRAF

Propietat

Títol del plànol

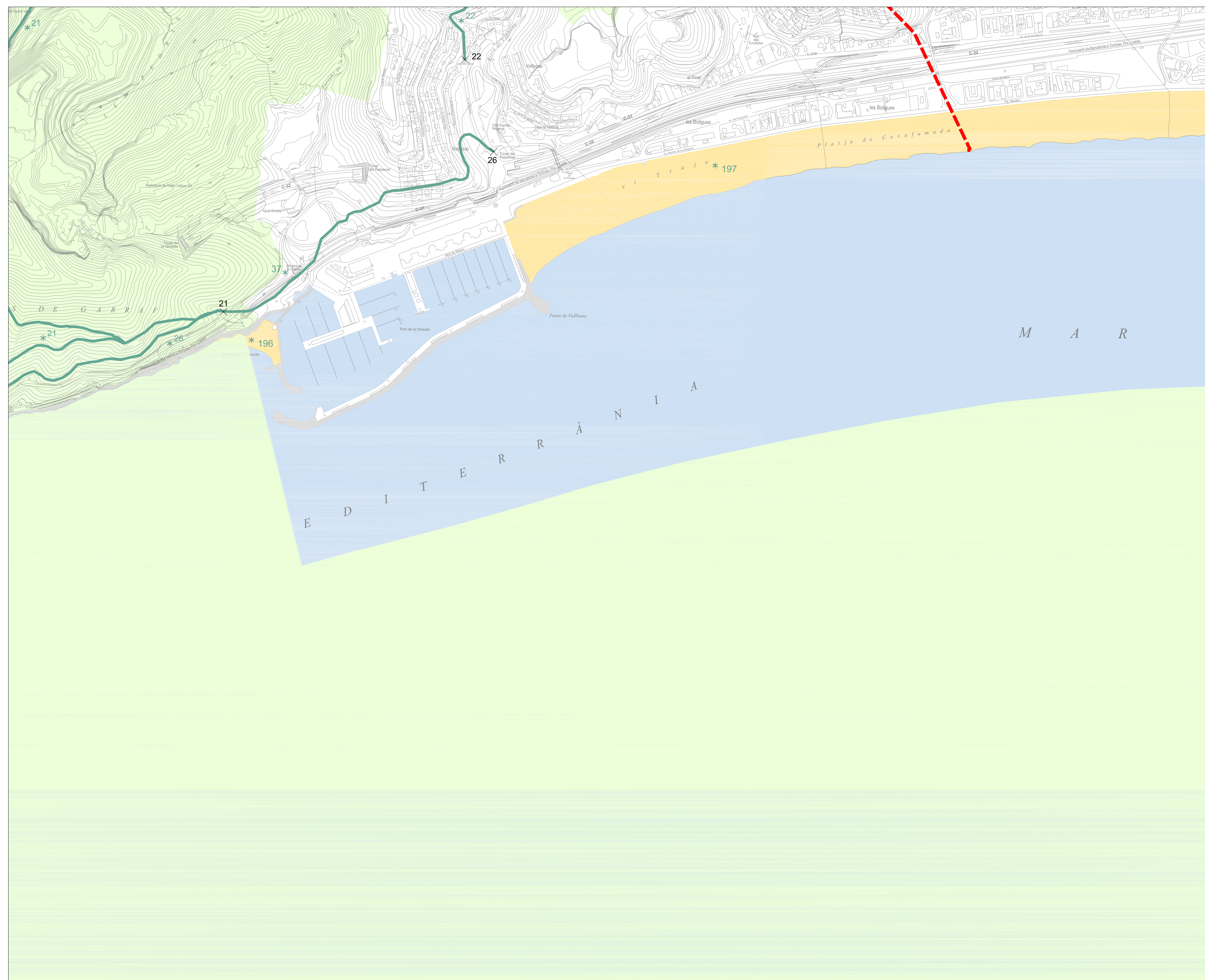
IDENTIFICACIÓ DELS BÉNS AMBIENTALS I PAISATGÍSTICS



Data	Escala	Núm. plànol
2022	1/5000	BAP 8

Autors

J.Mª Pujol Torres, arquitecte
Jaume Marsé Ferrer, biòleg
Xavier Fierro Macià, arqueòleg



CATEGORIA DE PROTECCIÓ I TIPUS DE BÉ

- | | | | |
|------|------|-----|---------|
| BCIN | BCIL | BPU | |
| | | | EA i CA |
| | | | BARP |
| | | | BN |
| | | | BAP |
| | | | BSE |

LLEENDA

- Delimitació dels Béns Ambientals i Paisatgístics
- P.E.I.N.
- Recorreguts

BÉNS AMBIENTALS I PAISATGÍSTICS

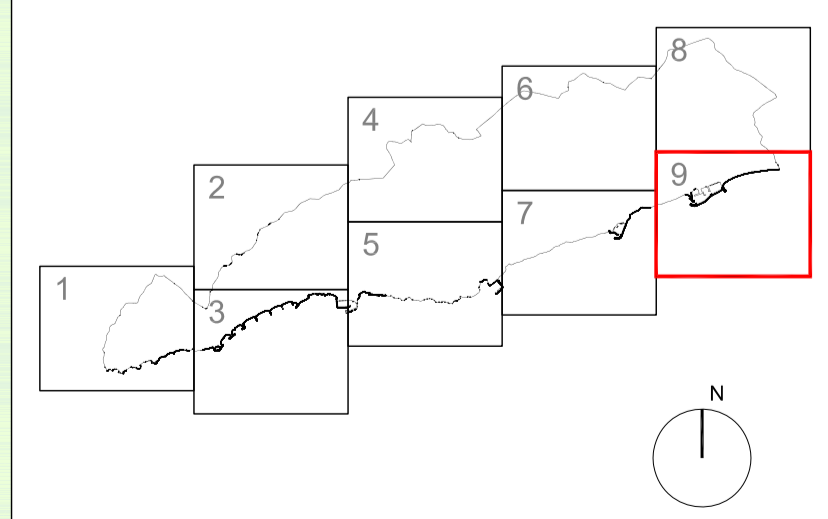
- 21. CAMÍ DE LA PLETA
- 22. CARRETERA DE CASTELDEFELS
- 26. CAMÍ DE LES COSTES
- 37. MIRADOR DE LES COSTES 4
- 196. CALA GINESTA
- 197. PLATJA DE LES BOTIGUES



Títol del projecte
 MODIFICACIÓ DEL PLA ESPECIAL DE PROTECCIÓ DEL PATRIMONI ARQUITECTÒNIC I CATÀLEG DE SITGES (MPEPPAC)

Localització
 Municipi i Comarca: SITGES, EL GARRAF
 Propietat:

Títol del plànol
 IDENTIFICACIÓ DELS BÉNS AMBIENTALS I PAISATGÍSTICS



Data	Escala	Núm. plànol
2022	1/5000	BAP 9

Autors
 J.Mª Pujol Torres, arquitecte
 Jaume Marsé Ferrer, biòleg
 Xavier Fierro Macià, arqueòleg