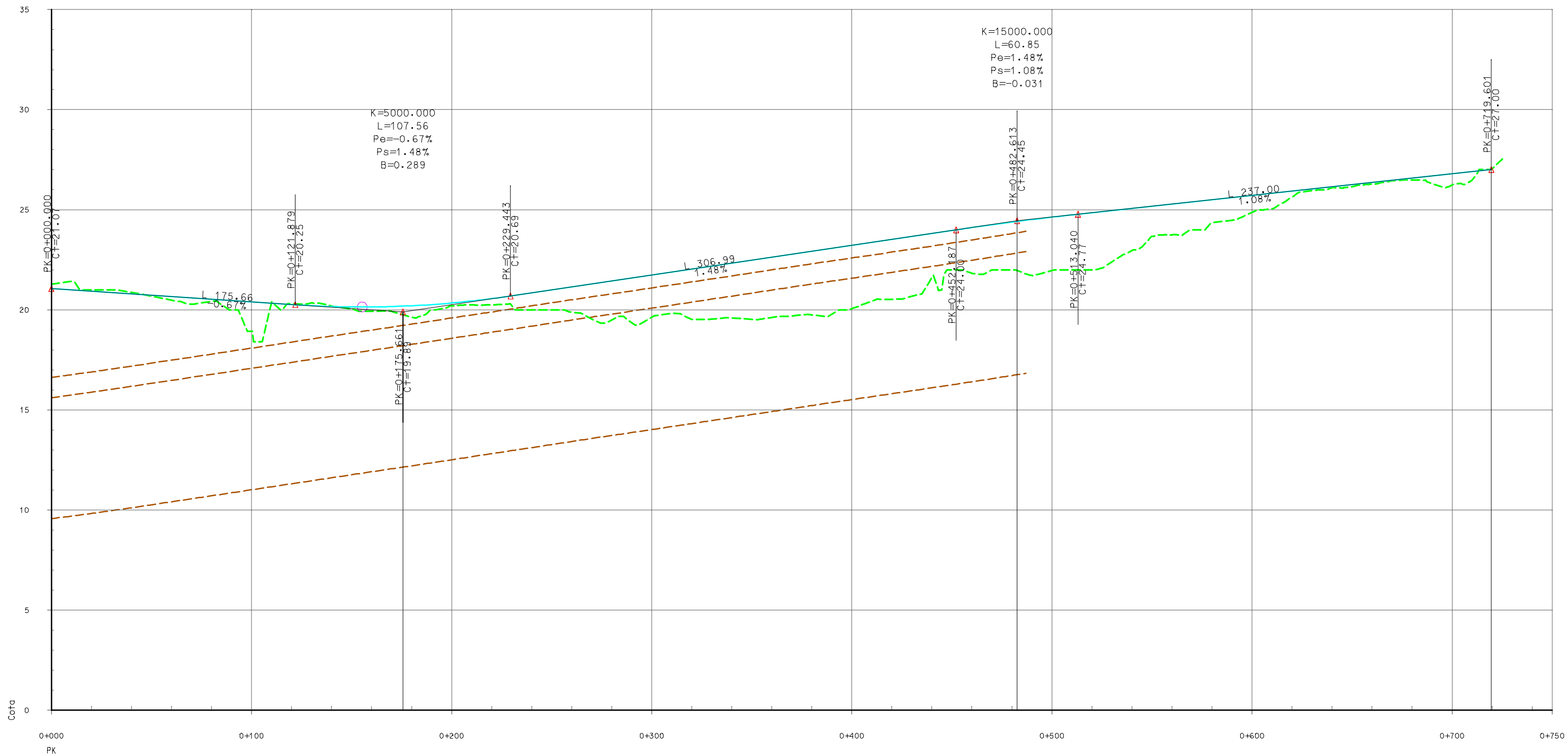


ref. int.: 10_1_planta_carretera_c31_invers_100000_01



ref: inf: 10_2_Perfil_carretera.dgn: Invers_tiques31.plt



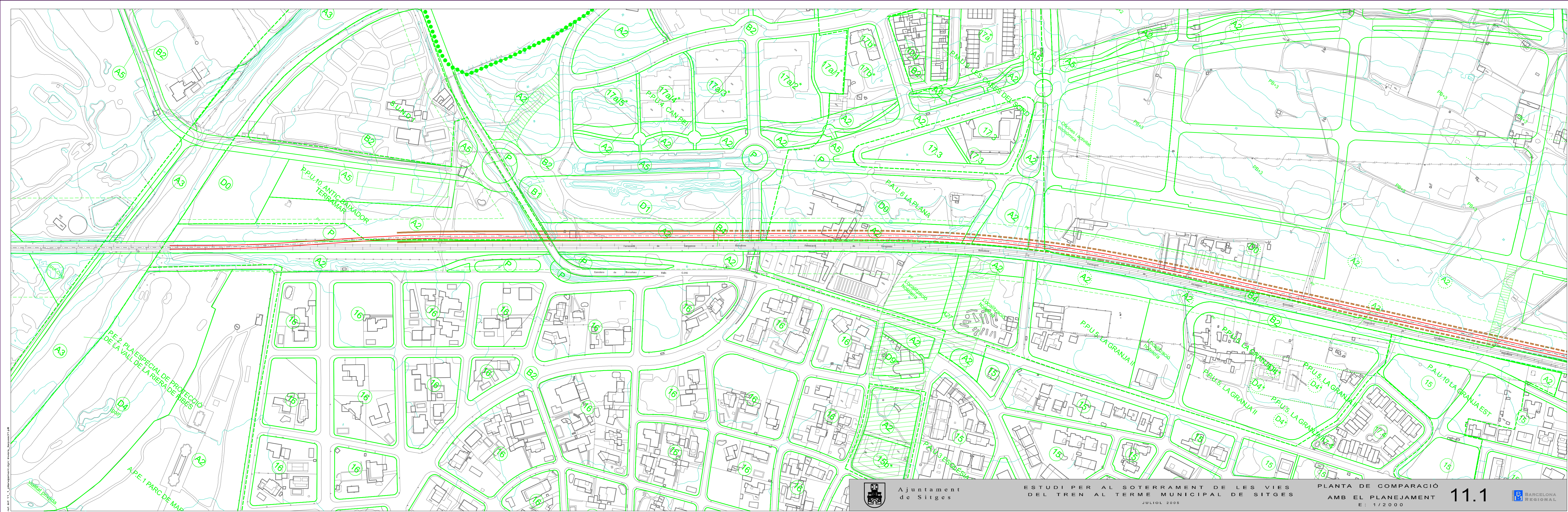
Ajuntament de Sitges

ESTUDI PER AL SOTERRAMENT DE LES VIES DEL TREN AL TERME MUNICIPAL DE SITGES
JULIOL 2005

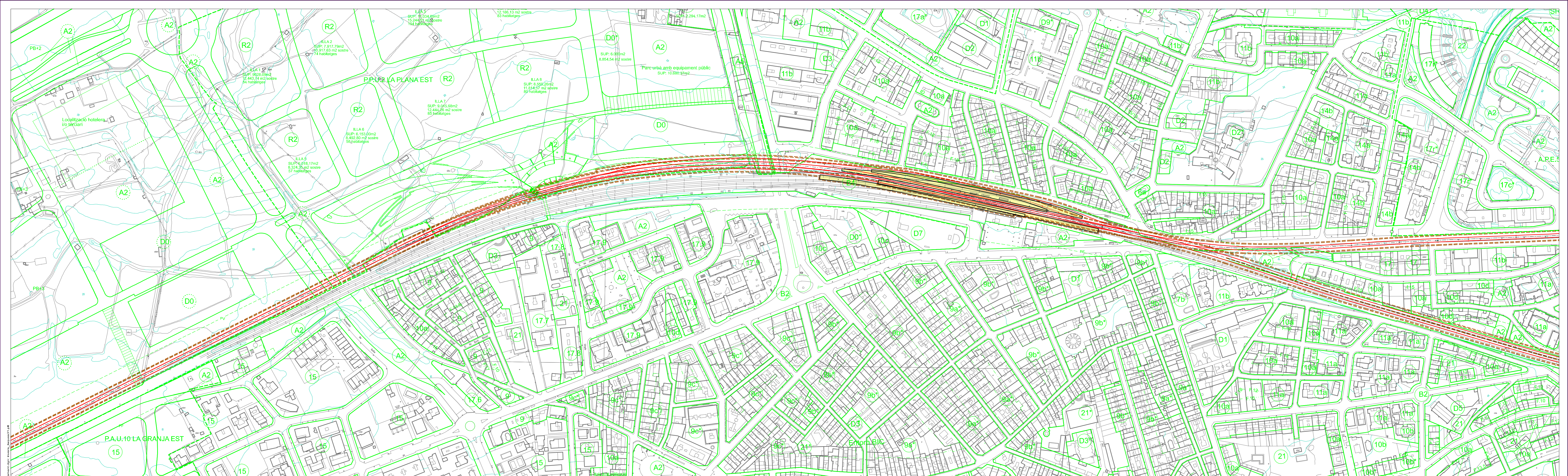
PERFIL PROPOSAT CARRETERA C-31
E: 1/2000

10.2





cod. int. 11_1_planejament.dgtr. Inversor: Sitgesma31.rtr



Ajuntament
de Sitges

ESTUDI PER AL SOTERRAMENT DE LES VIES
DEL TREN AL TERME MUNICIPAL DE SITGES
JULIOL 2005

PLANTA DE COMPARACIÓ
AMB EL PLANEJAMENT

11.2



E: 1/2000

